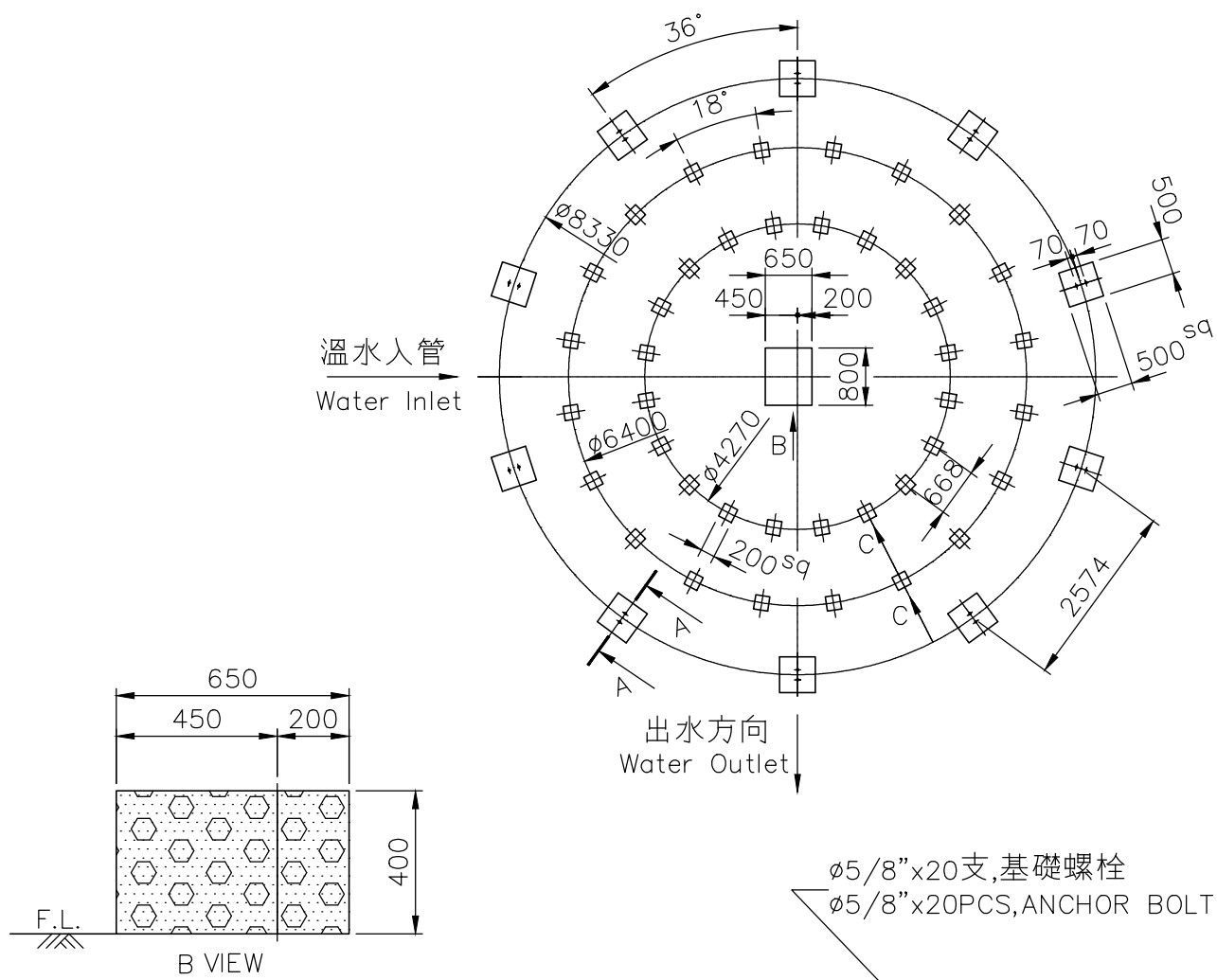


項	名	稱	件	號	重	量	材	質	尺	寸	件	數

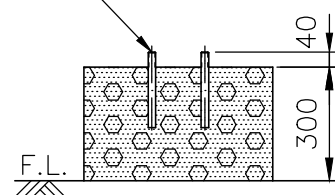


- 註: 1. 本基礎台及尺寸,僅供客戶固定基礎螺栓施作參考。
 2. 基礎台高度之平面,水平公差為 $\pm 2\text{mm}$
 3. 基礎台高度不包含保溫層及防水層。
 4. 若需安裝避震器及防震鐵架,基礎施作注意事項,
 請洽本公司業務人員。

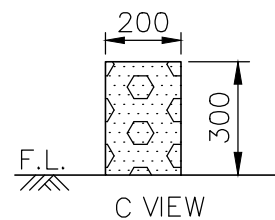
REMARK:

1. THIS FOUNDATION DRAWING IS FOR REFERENCE TO POSITION THE ANCHOR BOLTS WITHOUT ISOLATORS (SPRING MOUNTS).
 2. THE LEVEL TOLERANCE OF FOUNDATION IS $\pm 2\text{mm}$.
 3. THE HEIGHT OF FOUNDATION EXCLUDES THERMAL ISOLATOR AND WATER PROOF.
 4. THIS DRAWING IS FOR NON-ISOLATOR TYPE FOUNDATION, FOR ISOLATOR TYPE FOUNDATION, PLEASE CONTACT YOUR LOCAL SALES ENGINEER FOR DETAILS.

ø5/8"x20支,基礎螺栓
 ø5/8"x20PCS,ANCHOR BOLT



A-A SECTION



C VIEW

變更號碼	日 期	變 更	校 對	核 准	記 事 NOTE		
圖 名 TITLE	LBC-LN-1250						
	基礎圖 FOUNDATION DETAIL						
核 定					MM	1 /100	101• 11 •26
校 對		製 圖			圖 號 DWG NO.		
良機實業股份有限公司 LIANG CHI INDUSTRY CO., LTD.					103-03 B-LN1250.DWG 11-114-0386-1		