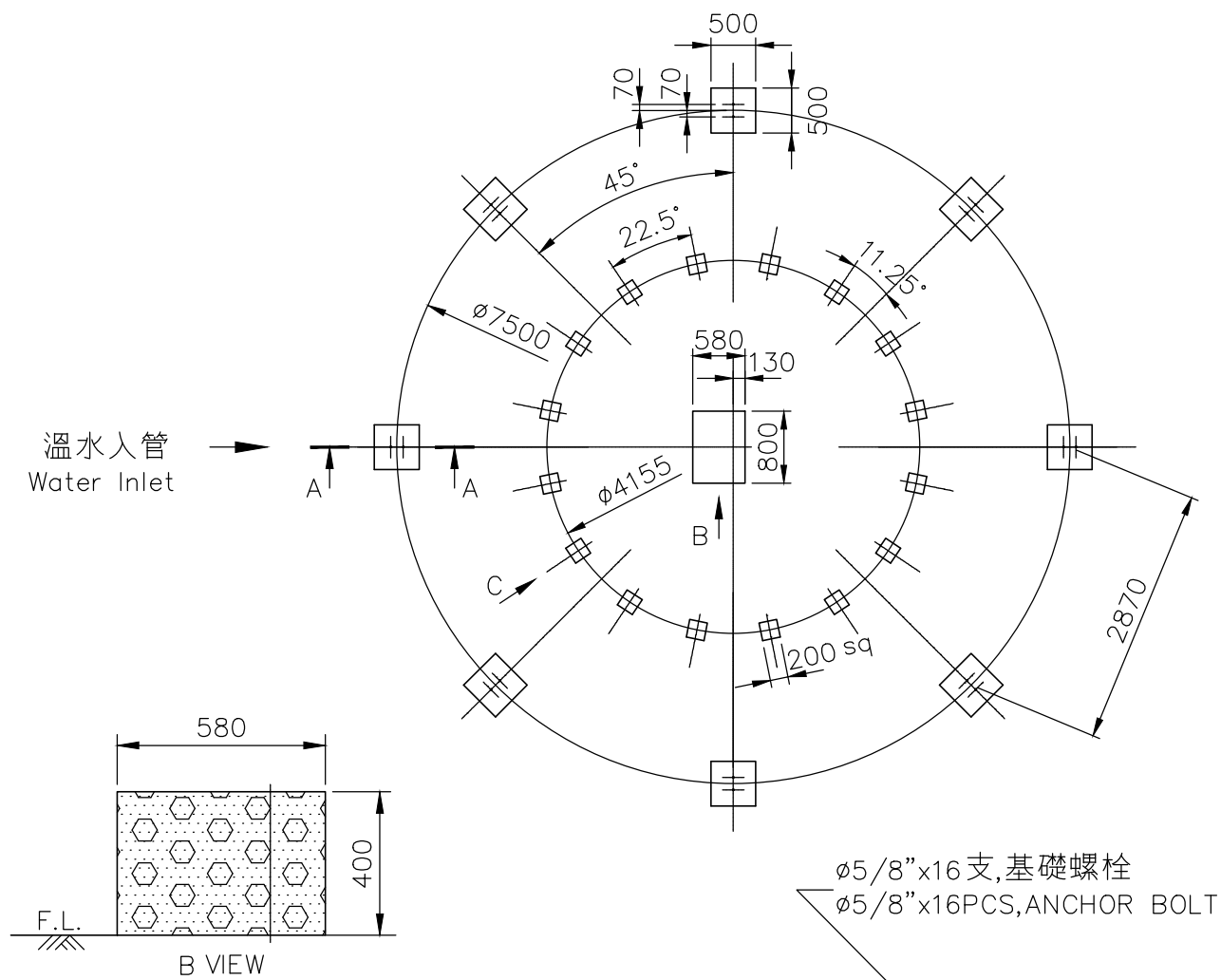


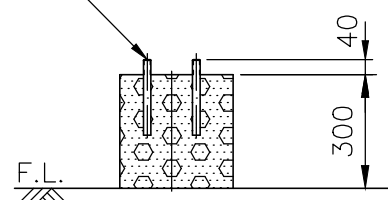
項	名	稱	件	號	重	量	材	質	尺	寸	件	數



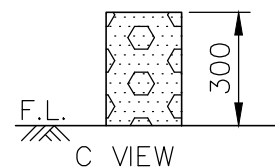
- 註: 1. 本基礎台及尺寸, 僅供客戶固定基礎螺栓施作參考。  
2. 基礎台高度之平面, 水平公差為±2mm  
3. 基礎台高度不包含保溫層及防水層。  
4. 若需安裝避震器及防震鐵架, 基礎施作注意事項,  
請洽本公司業務人員。

REMARK:

1. THIS FOUNDATION DRAWING IS FOR REFERENCE TO POSITION THE ANCHOR BOLTS WITHOUT ISOLATORS (SPRING MOUNTS).  
2. THE LEVEL TOLERANCE OF FOUNDATION IS ±2mm.  
3. THE HEIGHT OF FOUNDATION EXCLUDES THERMAL ISOLATOR AND WATER PROOF.  
4. THIS DRAWING IS FOR NON-ISOLATOR TYPE FOUNDATION, FOR ISOLATOR TYPE FOUNDATION, PLEASE CONTACT YOUR LOCAL SALES ENGINEER FOR DETAILS.



A-A SECTION



C VIEW

變更號碼	日 期	變 更	校 對	核 准	記 事 NOTE		
圖 名 TITLE	LBC-LN-1000						
	基礎圖 FOUNDATION DETAIL						
核 定					MM	1 / 80	100.05.05
校 對		製 圖			圖 號 DWG NO.		
良機實業股份有限公司 LIANG CHI INDUSTRY CO., LTD.					103-03 B-LN1000.DWG 11-114-0385		