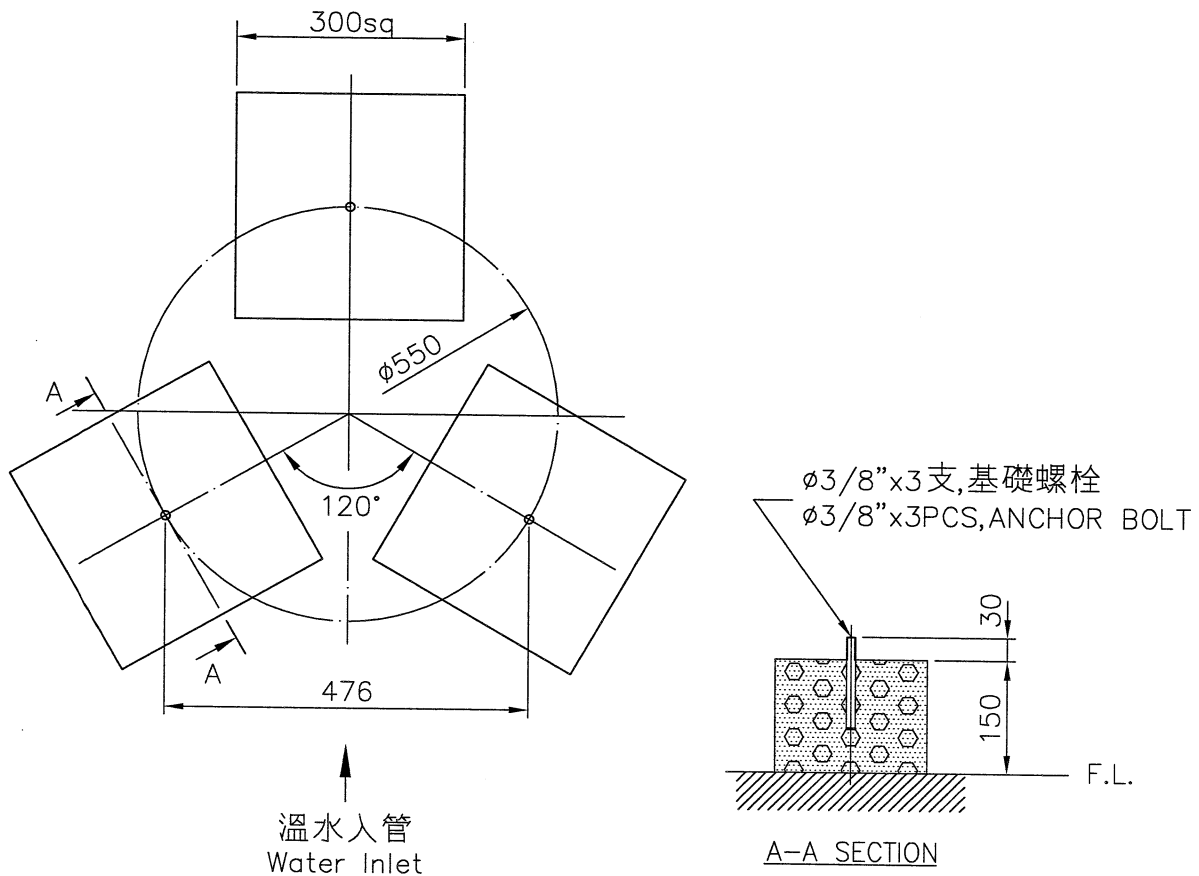


| 項 | 名 | 稱 | 件 | 號 | 重 | 量 | 材 | 質 | 尺 | 寸 | 件 | 數 |
|---|---|---|---|---|---|---|---|---|---|---|---|---|
| | | | | | | | | | | | | |

註：本圖亦可使用於 LBC-LN.
NOTE: This drawing is used for
LBC-LN



- 註：1. 本基礎台及尺寸, 僅供客戶固定基礎螺栓施作參考。
2. 基礎台高度之平面, 水平公差為 $\pm 2\text{mm}$
3. 基礎台高度不包含保溫層及防水層。
4. 若需安裝避震器及防震鐵架, 基礎施作注意事項,
請洽本公司業務人員。

REMARK:

1. THIS FOUNDATION DRAWING IS FOR REFERENCE TO POSITION
THE ANCHOR BOLTS WITHOUT ISOLATORS (SPRING MOUNTS).
2. THE LEVEL TOLERANCE OF FOUNDATION IS $\pm 2\text{mm}$.
3. THE HEIGHT OF FOUNDATION EXCLUDES THERMAL
ISOLATOR AND WATER PROOF.
4. THIS DRAWING IS FOR NON-ISOLATOR TYPE FOUNDATION,
FOR ISOLATOR TYPE FOUNDATION, PLEASE CONTACT YOUR
LOCAL SALES ENGINEER FOR DETAILS.

| 變更號碼 | 日期 | 變更 | 校對 | 核准 | 記 事 NOTE | | |
|--|-----------------------------|----|-----|----|----------------------------------|--------|-------------|
| 圖 名 TITLE | LBC-3 | | | | | | |
| | 基礎台詳細圖 FOUNDATION DETAIL | | | | | | |
| 核定 | 蕭健明 | | | | MM | 1 / 10 | 107. 11. 02 |
| 校對 | 李金鴻 | 製圖 | 李錦佳 | | 圖 號 DWG NO. | | |
| 良機實業股份有限公司 LIANG CHI INDUSTRY CO., LTD. | | | | | 103-02 B-BC-3.DWG 11-114-0351 | | |

A1-1-1