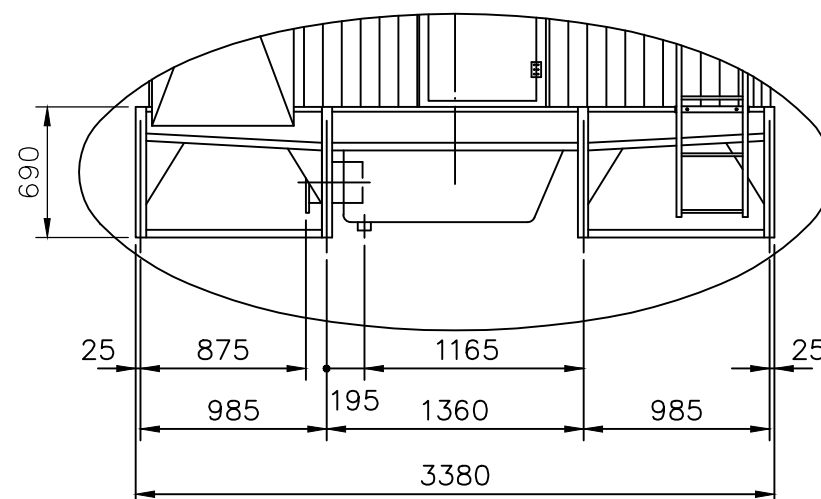
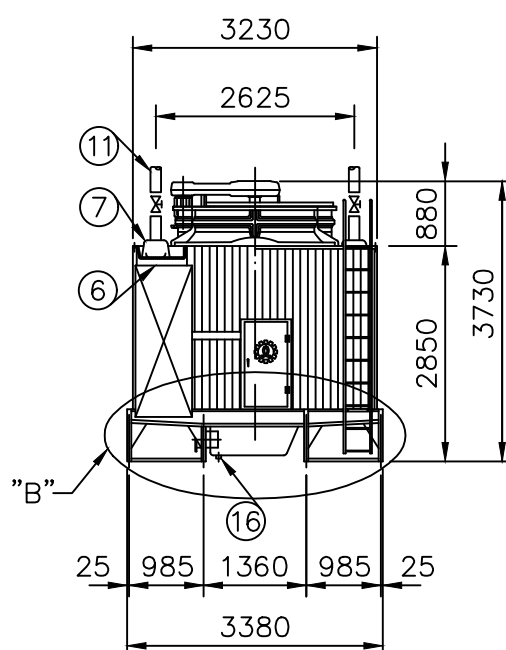
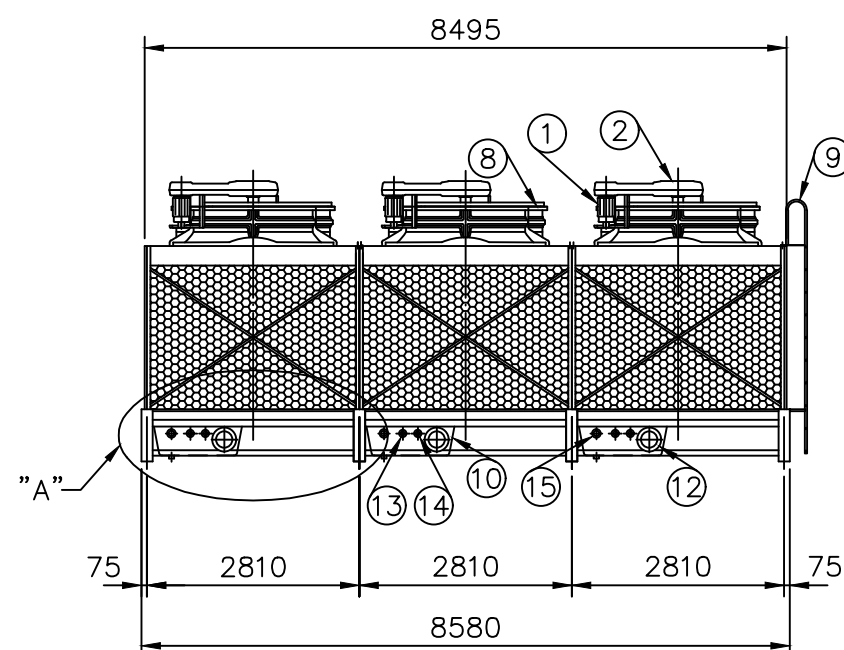
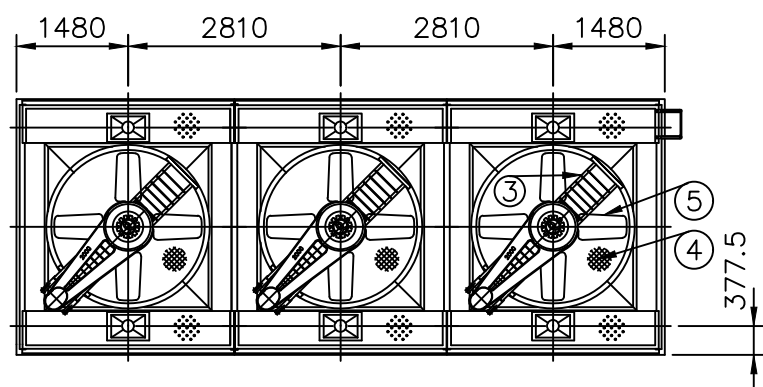


DETAIL "A"



DETAIL "B"



項	名	稱	材 質	尺 寸	件數
	Description		M.T	Specification	Q'ty
1	馬達	Fan Motor		15HPx4P	3 個 PCS
2	減速機	Belt Reducer		HBA-110A-TR	3 座 SET
3	馬達架	Motor Frame	H.D.G.S		3 組 SET
4	出風口網	Fan Guard	H.D.G.S		3 組 SET
5	風扇	Fan	AL	LSF-200	3 組 SET
6	散熱片	Filling	P.V.C.		3 組 SET
7	散水箱	Distribution Box	F.R.P.		6 個 PCS
8	風洞	Fan Stack	F.R.P.		3 組 SET
9	階梯	Ladder	H.D.G.S		1 組 SET
10	水槽	Water Sump	F.R.P.		3 個 PCS
*	11	溫水入管 Inlet Pipe Connection	H.D.G.S	5 B	6 支 PCS
	12	冷水出管 Outlet Pipe Connection	H.D.G.S	8 B	3 支 PCS
	13	自動補給水管 Automatic Filler	NYLON	1 1/2 B	3 支 PCS
	14	手動補給水管 Quick Filler	NYLON	1 1/2 B	3 支 PCS
	15	溢水管 Overflow	NYLON	2 B	3 支 PCS
	16	排水管 Drain	ST.S	2 B	3 支 PCS

UNIT : 1 SET

Abbrev. : 1. H.D.G.S.:Hot Dip Galvanized Steel

熱浸鍍鋅鐵

2. AL :Aluminum Alloy

鋁合金

3. ST.S :Stainless Steel 304

不銹鋼

4. F.R.P. :Fiberglass Reinforced Plastic

玻璃纖維強化塑膠

Remark : (*)Inlet Pipe Connection to be Supplied by Customer.

註：溫水入管由客戶提供

冷卻塔空重Dry weight : 3580 kg				運轉重量Operating : 10090 kg Weight				
荷重 Loading Data								
外氣濕球溫度Ambient Wetbulb Temp: 29℃				風量Air Volume :1690M ³ /MIN/CELL				
出水溫度Outlet Water Temp: 32℃				水量Water Flow : 7149 l/min				
入水溫度 Inlet Water Temp: 37℃				冷卻能力Cooling: Capacity:2144700Kcal/HR				
設計基準 Design Condition								
變更號碼		日期	變更	核對	核准	記 事 NOTE		
圖 名 TITLE		LCTR-1025C-C3						
		外觀圖 OUTLINE VIEW						
核定						MM	1 /100	114・6・17
校對			製圖			圖 號 DWG NO.		
良機實業股份有限公司 LIANG CHI INDUSTRY CO., LTD.						91-173-9166		