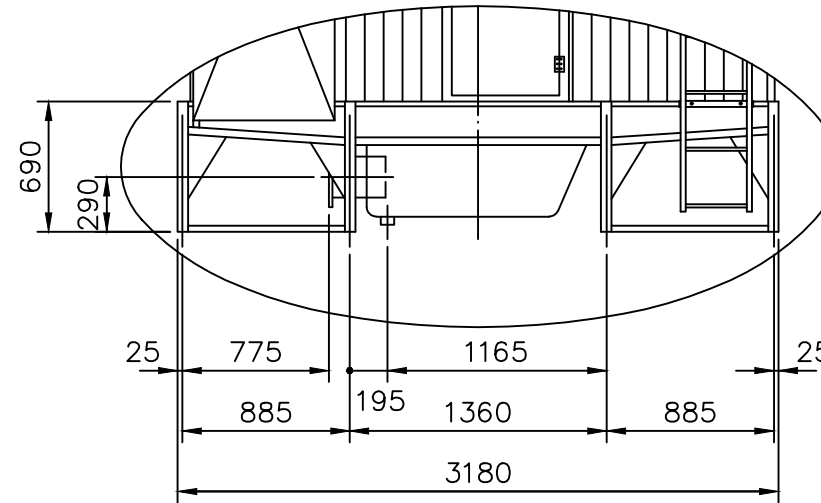
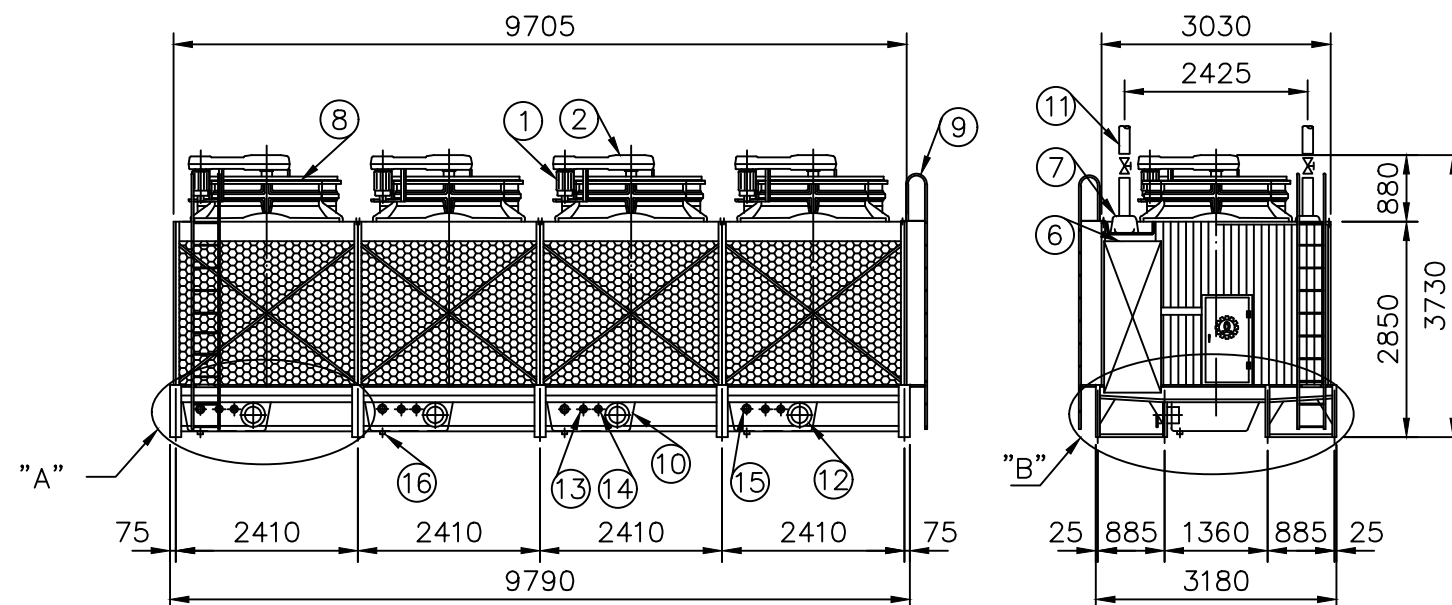
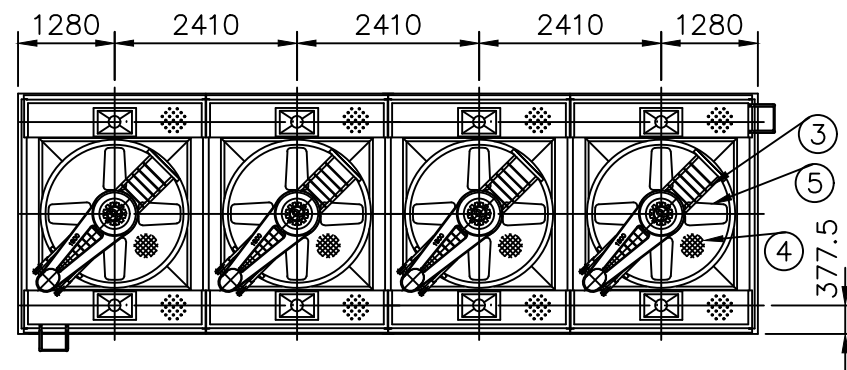


DETAIL "A"



DETAIL "B"



註：1.兩組階梯之標準安裝需位於外側浪板面與入風口面各一。

項	名	稱	材 質	尺 寸	件數
	Description		M.T	Specification	Q'ty
1	馬達	Fan Motor		7 1/2HPx4P	4 個 PCS
2	減速機	Belt Reducer		HBA-055B-RH	4 座 SET
3	馬達架	Motor Frame	H.D.G.S		4 組 SET
4	出風口網	Fan Guard	H.D.G.S		4 組 SET
5	風扇	Fan	AL	LSF-180	4 組 SET
6	散熱片	Filling	P.V.C.		4 組 SET
7	散水箱	Distribution Box	F.R.P.		8 個 PCS
8	風洞	Fan Stack	F.R.P.		4 組 SET
9	階梯	Ladder	H.D.G.S		2 組 SET
10	水槽	Water Sump	F.R.P.		4 個 PCS
*	11	溫水入管 Inlet Pipe Connection	H.D.G.S	5 B	8 支 PCS
	12	冷水出管 Outlet Pipe Connection	H.D.G.S	8 B	4 支 PCS
	13	自動補給水管 Automatic Filler	NYLON	1 1/2 B	4 支 PCS
	14	手動補給水管 Quick Filler	NYLON	1 1/2 B	4 支 PCS
	15	溢水管 Overflow	NYLON	2 B	4 支 PCS
	16	排水管 Drain	ST.S	2 B	4 支 PCS

UNIT : 1 SET

Abbrev. : 1. H.D.G.S.:Hot Dip Galvanized Steel

熱浸鍍鋅鐵

2. AL :Aluminum Alloy

鋁合金

3. ST.S :Stainless Steel 304

不銹鋼

4. F.R.P. :Fiberglass Reinforced Plastic

玻璃纖維強化塑膠

Remark : (\*)Inlet Pipe Connection to be Supplied by Customer.

註：溫水入管由客戶提供

冷卻塔空重 Dry weight : 3820 kg				運轉重量 Operating Weight : 11020 kg			
荷重 Loading Data							
外氣濕球溫度 Ambient Wetbulb Temp : 29 °C				風量 Air Volume: 1200 M <sup>3</sup> /MIN/CELL			
出水溫度 Outlet Water Temp: 32 °C				水量 Water Flow: 7088 LPM			
入水溫度 Inlet Water Temp: 37 °C				冷卻能力 Cooling Capacity: 2126400 Kcal/HR			
設計基準 Design Condition							
變更號碼		日期	變更	核對	核准	記 事 NOTE	
圖 名 TITLE		LCTR-1018C-C4					
		外觀圖 OUTLINE VIEW					
核定						MM	1 / 100 114 • 6 • 17
校對			製圖			圖 號 DWG NO.	
良機實業股份有限公司 LIANG CHI INDUSTRY CO., LTD.						91-173-9152	