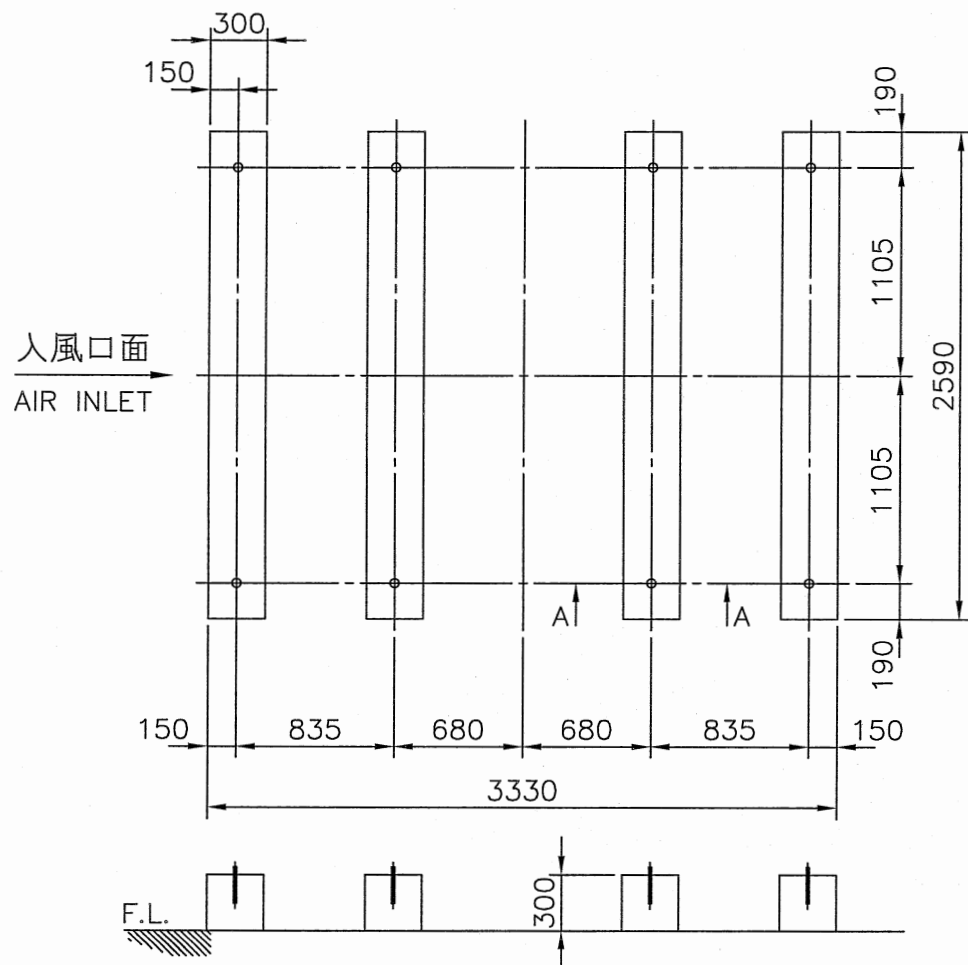


項	名	稱	件	號	重	量	材	質	尺	寸	件	數



- 註: 1. 本基礎台及尺寸, 僅供客戶固定基礎螺栓施作參考。  
 2. 基礎台高度之平面, 水平公差為 $\pm 2\text{mm}$ 。  
 3. 基礎台高度不包含保溫層及防水層。  
 4. 若需安裝避震器及防震鐵架, 基礎施作注意事項, 請洽本公司業務人員。  
 5. (\*) 設計基礎台高度, 可依主管管徑調整高度。

REMARK:

1. THIS FOUNDATION DRAWING IS FOR REFERENCE TO POSITION THE ANCHOR BOLTS WITHOUT ISOLATORS (SPRING MOUNTS).  
 2. THE LEVEL TOLERANCE OF FOUNDATION IS  $\pm 2\text{mm}$ .  
 3. THE HEIGHT OF FOUNDATION EXCLUDES THERMAL ISOLATOR AND WATER PROOF.  
 4. THIS DRAWING IS FOR NON-ISOLATOR TYPE FOUNDATION, FOR ISOLATOR TYPE FOUNDATION, PLEASE CONTACT YOUR LOCAL SALES ENGINEER FOR DETAILS.  
 5. (\*) THE DESIGN OF FOUNDATION HEIGHT CAN BE ADJUSTED ACCORDING TO THE DIAMETER OF MAINPIPE.

變更號碼	日 期	變 更	校 對	核 准	記 事 NOTE		
圖 名 TITLE	LCTR-1012C						
	基礎圖 FOUNDATION						
核 定			呂理智	MM	1 / 40	111-08 05	
校 對	楊懷誌	製 圖	吳 斌	圖 號 DWG NO.			
良機實業股份有限公司 LIANG CHI INDUSTRY CO., LTD.					91-174-9228		

136-09  
B-TR1012C.DWG