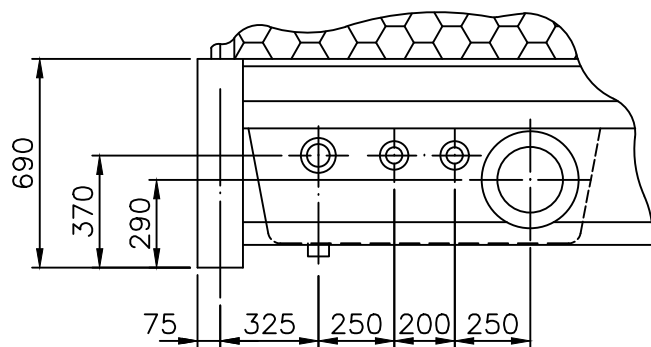
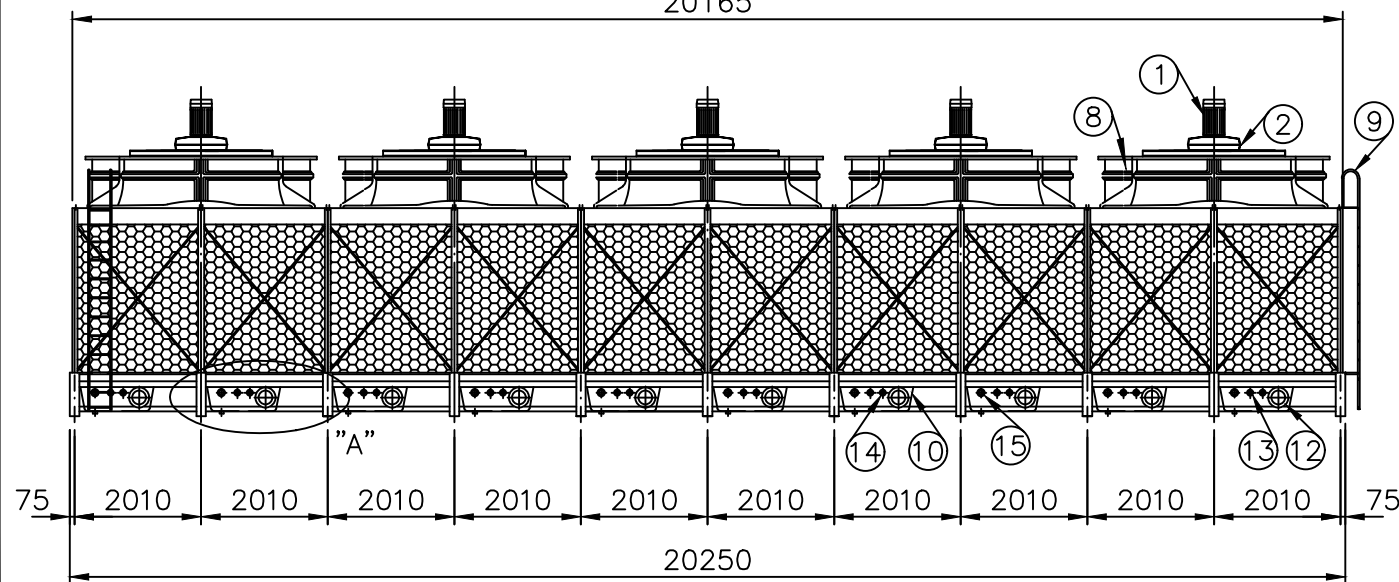
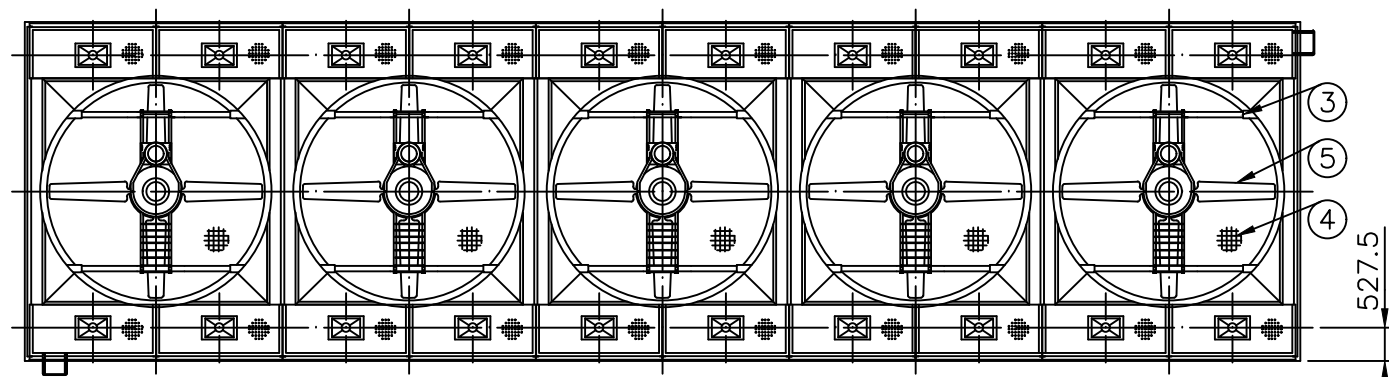


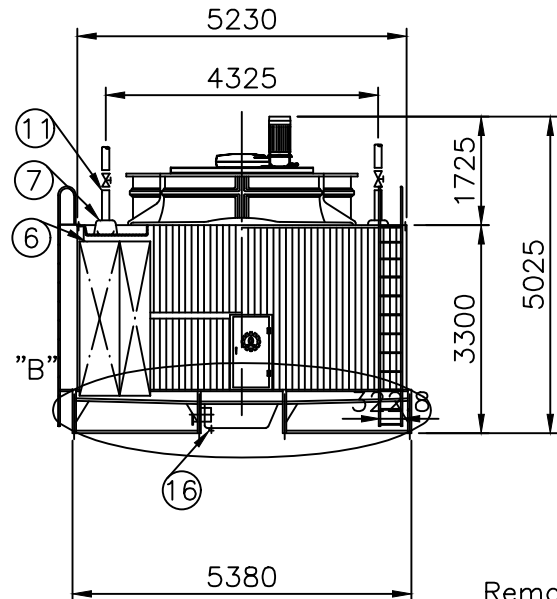
DETAIL "B" S=1:50



DETAIL "A" S=1:25



註: 1.兩組階梯之標準安裝需位於外側浪板面與入風口面各一.



Remark : (\*)Inlet Pipe Connection to be Supplied by Customer.

註: 溫水入管由客戶提供

項	名	稱	材 質	尺 寸	件數
	Description		M.T	Specification	Q'ty
1	馬達	Fan Motor		15HPx6P	5 個 PCS
2	減速機	Belt Reducer		VBA-110-BL	5 座 SET
3	馬達架	Motor Framework	H.D.G.S.		5 組 SET
4	出風口網	Fan Guard	H.D.G.S.		5 組 SET
5	風扇	Fan	AL	LHF-340	5 組 SET
6	散熱片	Filling	P.V.C.		5 組 SET
7	散水箱	Distribution Box	F.R.P.		20個 PCS
8	風洞	Fan Stack	F.R.P.		5 組 SET
*	9	階梯	H.D.G.S.		2 組 SET
	10	水槽	Water Sump	F.R.P.	10個 PCS
11	溫水入管	Inlet Pipe Connection	H.D.G.S.	5 B	20支 PCS
12	冷水出管	Outlet Pipe Connection	H.D.G.S.	8 B	10支 PCS
13	自動補給水管	Automatic Filler	NYLON	1 1/2 B	10支 PCS
14	手動補給水管	Quick Filler	NYLON	1 1/2 B	10支 PCS
15	溢水管	Overflow	NYLON	2 B	10支 PCS
16	排水管	Drain	ST.S	2 B	10支 PCS

UNIT : 1 SET

Abbrev. : 1. H.D.G.S.:Hot Dip Galvanized Steel

熱浸鍍鋅鐵

2. AL :Aluminum Alloy

鋁合金

3. ST.S :Stainless Steel 304

不銹鋼

4. F.R.P. :Fiberglass Reinforced Plastic

玻璃纖維強化塑膠

變更號碼		日 期	變 更	核 對	核 准	記 事 NOTE		
圖 名 TITLE		LCTR-1040C-C5						
		外觀圖 OUTLINE VIEW						
核 定						MM	1 /120	114• 6 •17
校 對			製 圖			圖 號 DWG NO.		
良機實業股份有限公司 LIANG CHI INDUSTRY CO., LTD.						91-173-9183		

冷卻塔空重 Dry Weight :10730 kg	運轉重量 Operating Weight : 31380 kg
荷重 Loading Data	
外氣濕球溫度 Ambient Wetbulb Temp: 29°C	風量 Air Volume :2600M <sup>3</sup> /MIN/CELL
出水溫度 Outlet Water Temp: 32°C	水量 Water Flow : 19150 LPM
入水溫度 Inlet Water Temp: 37°C	冷卻能力 Cooling Capacity : 5745000Kcal/HR
設計基準 Design Condition	

136-06  
O-TR1040C-C5.DWG