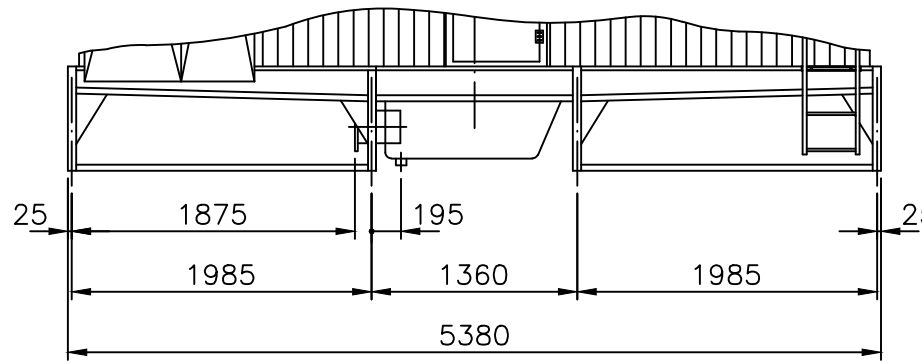
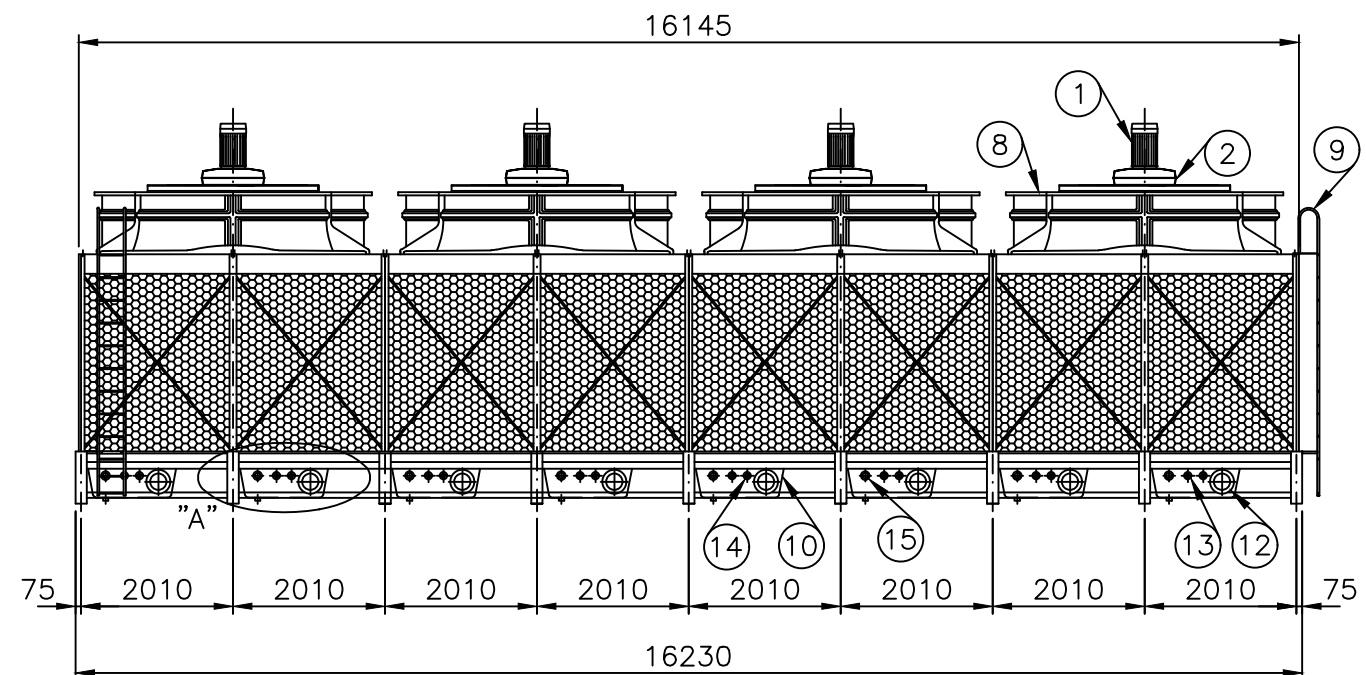
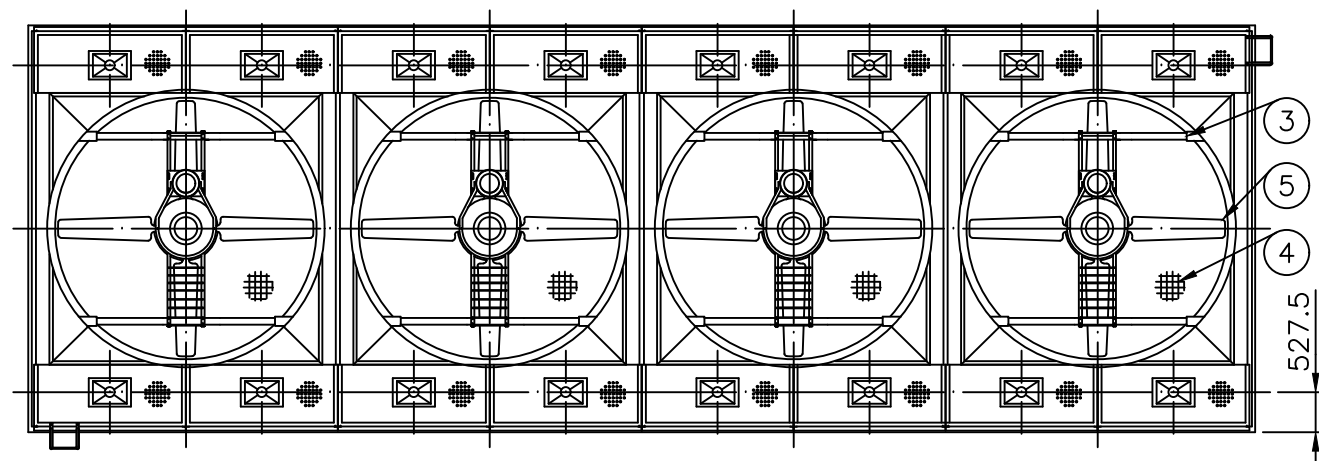


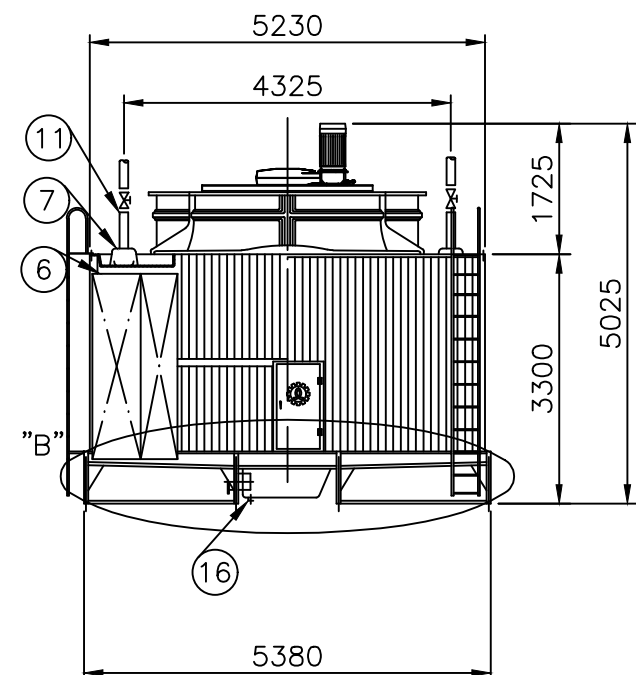
DETAIL "A" S=1:25



DETAIL "B" S=1:50



註：1.兩組階梯之標準安裝需位於外側浪板面與入風口面各一。



| 項    | 名           | 稱                      | 材 質      | 尺 寸           | 件數         |
|------|-------------|------------------------|----------|---------------|------------|
|      | Description |                        | M.T      | Specification | Q'ty       |
| 1    | 馬達          | Fan Motor              |          | 15HPx6P       | 4 個<br>PCS |
| 2    | 減速機         | Belt Reducer           |          | VBA-110-BL    | 4 座<br>SET |
| 3    | 馬達架         | Motor Framework        | H.D.G.S. |               | 4 組<br>SET |
| 4    | 出風口網        | Fan Guard              | H.D.G.S. |               | 4 組<br>SET |
| 5    | 風扇          | Fan                    | AL       | LHF-340       | 4 組<br>SET |
| 6    | 散熱片         | Filling                | P.V.C.   |               | 4 組<br>SET |
| 7    | 散水箱         | Distribution Box       | F.R.P.   |               | 16個<br>PCS |
| 8    | 風洞          | Fan Stack              | F.R.P.   |               | 4 組<br>SET |
| 9    | 階梯          | Ladder                 | H.D.G.S. |               | 2 組<br>SET |
| 10   | 水槽          | Water Sump             | F.R.P.   |               | 8 個<br>PCS |
| * 11 | 溫水入管        | Inlet Pipe Connection  | H.D.G.S. | 5 B           | 16支<br>PCS |
| 12   | 冷水出管        | Outlet Pipe Connection | H.D.G.S. | 8 B           | 8 支<br>PCS |
| 13   | 自動補給水管      | Automatic Filler       | NYLON    | 1 1/2 B       | 8 支<br>PCS |
| 14   | 手動補給水管      | Quick Filler           | NYLON    | 1 1/2 B       | 8 支<br>PCS |
| 15   | 溢水管         | Overflow               | NYLON    | 2 B           | 8 支<br>PCS |
| 16   | 排水管         | Drain                  | ST.S     | 2 B           | 8 支<br>PCS |

UNIT:1SET

- Abbrev. : 1. H.D.G.S.:Hot Dip Galvanized Steel  
熱浸鍍鋅鐵  
2. AL :Aluminum Alloy  
鋁合金  
3. ST.S :Stainless Steel 304  
不銹鋼  
4. F.R.P. :Fiberglass Reinforced Plastic  
玻璃纖維強化塑膠

Remark : (\*)Inlet Pipe Connection to be Supplied by Customer.

註：溫水入管由客戶提供

|                                   |  |
|-----------------------------------|--|
| 冷卻塔空重 Dry Weight : 8620 kg        | 運轉重量 Operating Weight : 25140 kg             |
| 荷重 Loading Data                   |  |
| 外氣濕球溫度 Ambient Wetbulb Temp: 29°C | 風量 Air Volume : 2600M <sup>3</sup> /MIN/CELL |
| 出水溫度 Outlet Water Temp: 32°C      | 水量 Water Flow : 15320 LPM                    |
| 入水溫度 Inlet Water Temp: 37°C       | 冷卻能力 Cooling Capacity : 4596000Kcal/HR       |
| 設計基準 Design Condition             |  |

|  |  |                  |    |    |    |             |        |             |
|--|--|------------------|----|----|----|-------------|--------|-------------|
| 變更號碼                                       |  | 日期               | 變更 | 核對 | 核准 | 記 事 NOTE    |        |             |
| 圖 名<br>TITLE                               |  | LCTR-1040C-C4    |    |    |    |             |        |             |
|  |  | 外觀圖 OUTLINE VIEW |    |    |    |             |        |             |
| 核定   |  |                  |    |    |    | MM          | 1 /100 | 114• 6 • 17 |
| 校對   |  |                  | 製圖 |    |    | 圖 號 DWG NO. |        |             |
| 良機實業股份有限公司<br>LIANG CHI INDUSTRY CO., LTD. |  |                  |    |    |    | 91-173-9182 |        |             |