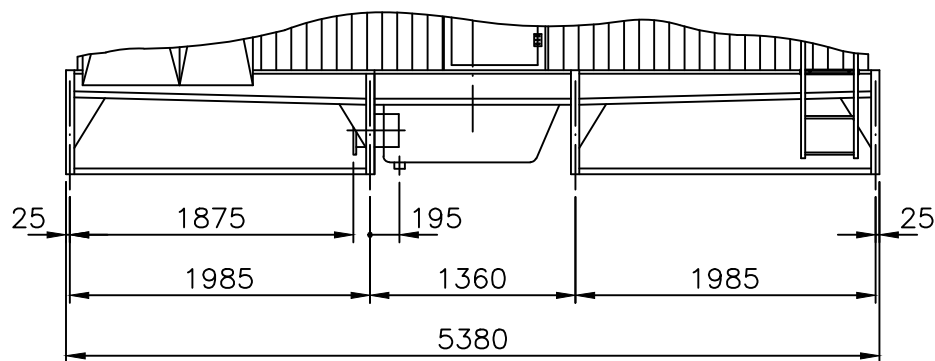
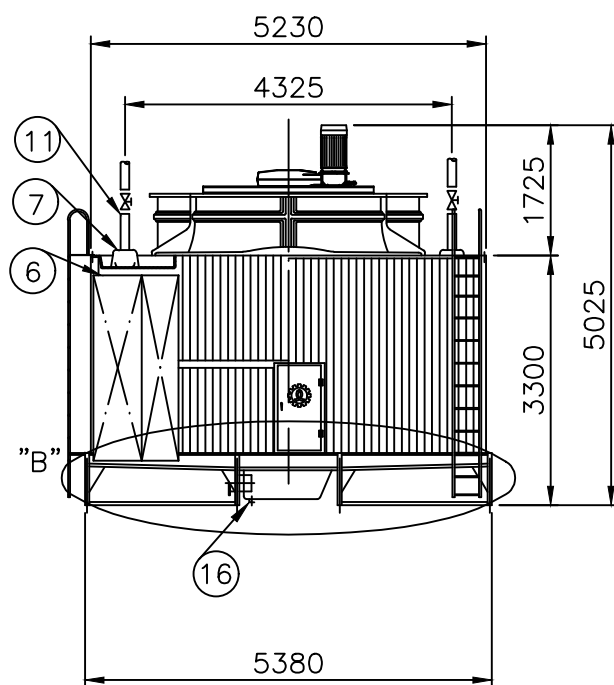
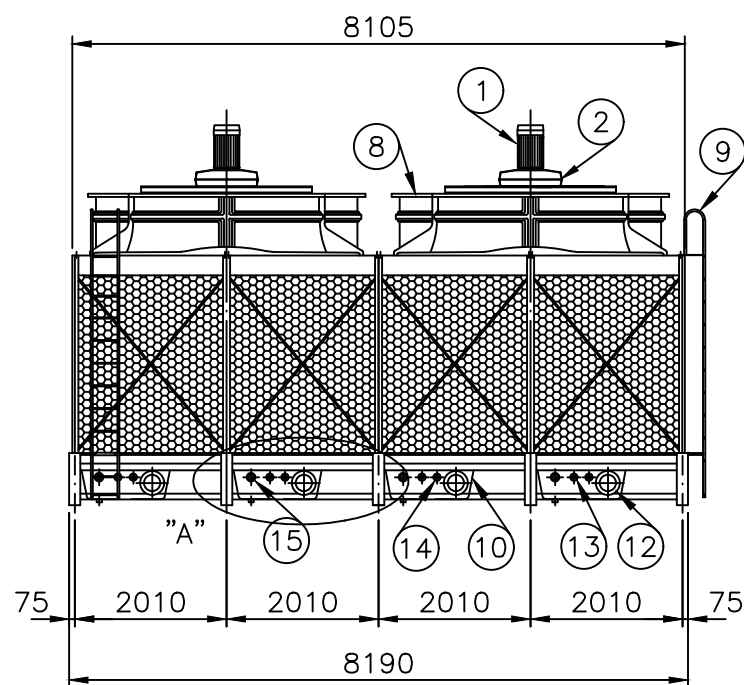
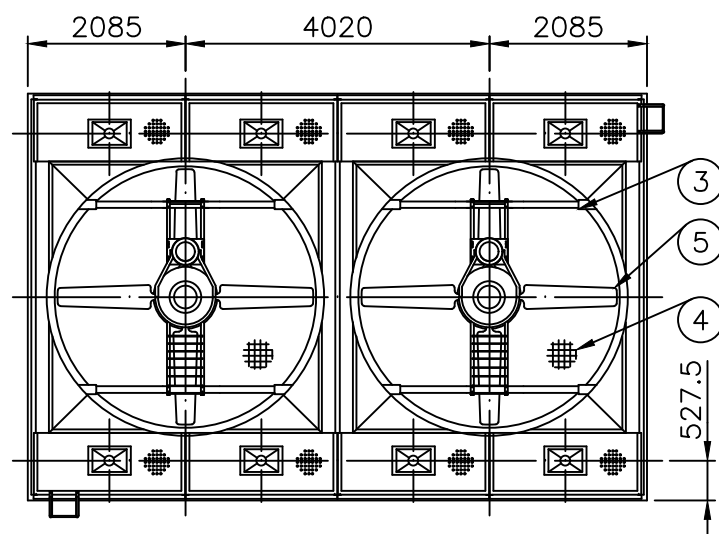


DETAIL "A" S=1:25



DETAIL "B" S=1:50



註: 1. 兩組階梯之標準安裝需位於外側浪板面與入風口面各一。

136-06
O-TR1040C-C2.DWG

項	名	稱	材 質	尺 寸	件數
	Description		M.T	Specification	Q'ty
1	馬達	Fan Motor		15HPx6P	2 個 PCS
2	減速機	Belt Reducer		VBA-110-BL	2 座 SET
3	馬達架	Motor Frame	H.D.G.S		2 組 SET
4	出風口網	Fan Guard	H.D.G.S		2 組 SET
5	風扇	Fan	AL	LHF-340	2 組 SET
6	散熱片	Filling	P.V.C.		2 組 SET
7	散水箱	Distribution Box	F.R.P.		8 個 PCS
8	風洞	Fan Stack	F.R.P.		2 組 SET
9	階梯	Ladder	H.D.G.S		2 組 SET
10	水槽	Water Sump	F.R.P.		4 個 PCS
11	溫水入管	Inlet Pipe Connection	H.D.G.S	5 B	8 支 PCS
12	冷水出管	Outlet Pipe Connection	H.D.G.S	8 B	4 支 PCS
13	自動補給水管	Automatic Filler	NYLON	1 1/2 B	4 支 PCS
14	手動補給水管	Quick Filler	NYLON	1 1/2 B	4 支 PCS
15	溢水管	Overflow	NYLON	2 B	4 支 PCS
16	排水管	Drain	ST.S	2 B	4 支 PCS

*

UNIT:1SET

Abbrev. : 1. H.D.G.S.:Hot Dip Galvanized Steel

熱浸鍍鋅鐵

2. AL :Aluminum Alloy

鋁合金

3. ST.S :Stainless Steel 304

不銹鋼

4. F.R.P. :Fiberglass Reinforced Plastic

玻璃纖維強化塑膠

Remark : (*)Inlet Pipe Connection to be Supplied by Customer.

註: 溫水入管由客戶提供

冷卻塔空重 Dry Weight : 4400 kg				運轉重量 Operating Weight : 12660 kg				
荷重 Loading Data								
外氣濕球溫度 Ambient Wetbulb Temp: 29°C				風量 Air Volume : 2600M ³ /MIN/CELL				
出水溫度 Outlet Water Temp: 32°C				水量 Water Flow : 7660 LPM				
入水溫度 Inlet Water Temp: 37°C				冷卻能力 Cooling Capacity: 2298000Kcal/HR				
設計基準 Design Condition								
變更號碼		日 期	變 更	核 對	核 准	記 事 NOTE		
圖 名 TITLE		LCTR-1040C-C2						
		外觀圖 OUTLINE VIEW						
核 定						MM	1 /100	114• 6 •17
校 對			製 圖			圖	號	DWG NO.
良機實業股份有限公司 LIANG CHI INDUSTRY CO., LTD.						91-173-9180		