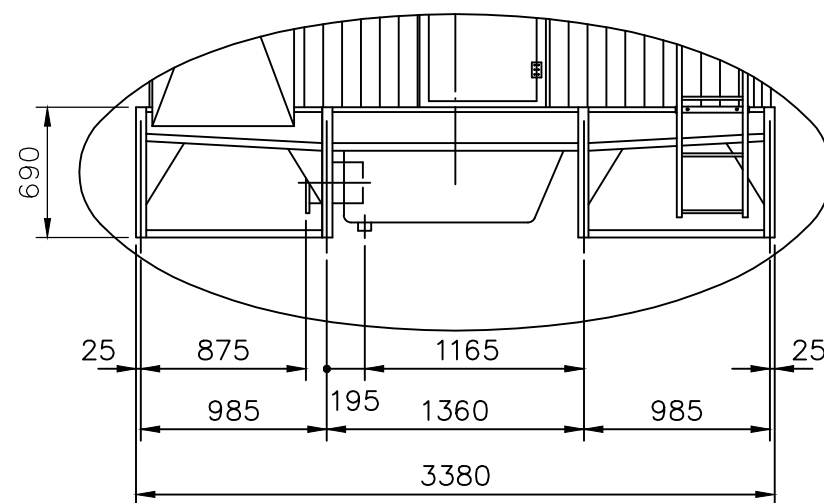
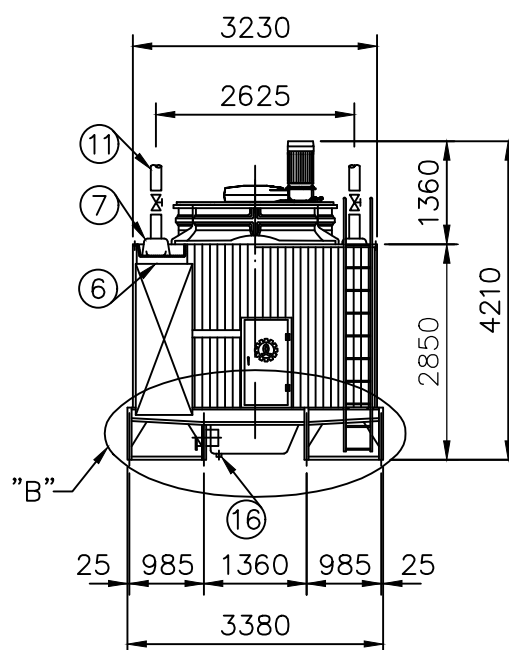
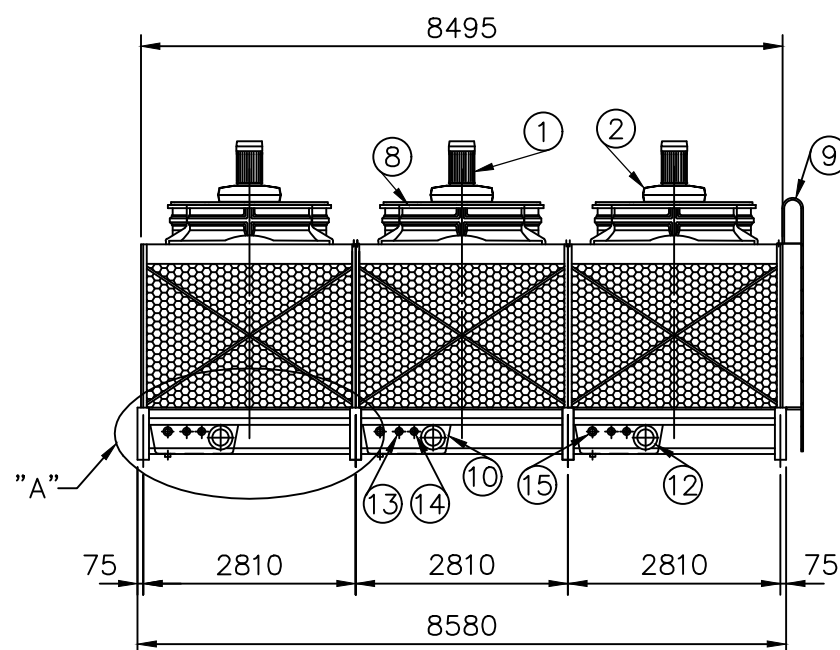
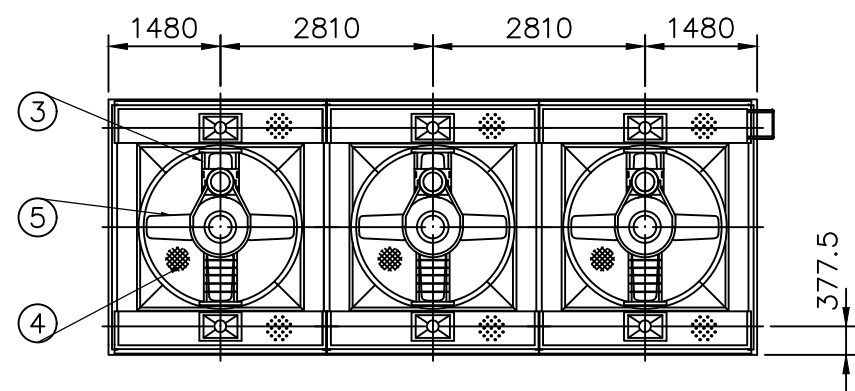


DETAIL "A"



DETAIL "B"



項	名	稱	材 質	尺 寸	件數
	Description		M.T	Specification	Q't
1	馬達	Fan Motor		20HPx4P	3 個 PCS
2	減速機	Belt Reducer		VBA-150A-TR	3 座 SET
3	馬達架	Motor Frame	H.D.G.S		3 組 SET
4	出風口網	Fan Guard	H.D.G.S		3 組 SET
5	風扇	Fan	AL	LSF-200	3 組 SET
6	散熱片	Filling	P.V.C.		3 組 SET
7	散水箱	Distribution Box	F.R.P.		6 個 PCS
8	風胴	Fan Stack	F.R.P.		3 組 SET
9	階梯	Ladder	H.D.G.S		1 組 SET
10	水槽	Water Sump	F.R.P.		3 個 PCS
*	11	溫水入管Inlet Pipe Connection	H.D.G.S	5 B	6 支 PCS
	12	冷水出管Outlet Pipe Connection	H.D.G.S	8 B	3 支 PCS
	13	自動補給水管 Automatic Filler	NYLON	1 1/2 B	3 支 PCS
	14	手動補給水管 Quick Filler	NYLON	1 1/2 B	3 支 PCS
	15	溢水管 Overflow	NYLON	2 B	3 支 PCS
	16	排水管 Drain	ST.S	2 B	3 支 PCS

UNIT : 1 SET

Abbrev. : 1. H.D.G.S.:Hot Dip Galvanized Steel
熱浸鍍鋅鐵
2. AL :Aluminum Alloy
鋁合金
3. ST.S :Stainless Steel 304
不銹鋼
4. F.R.P. :Fiberglass Reinforced Plastic
玻璃纖維強化塑膠

Remark : (*)Inlet Pipe Connection to be Supplied by Customer.
註：溫水入管由客戶提供

冷卻塔空重 Dry weight : 3580 kg			運轉重量 Operating Weight : 10090 kg		
荷重 Loading Data					
外氣濕球溫度 Ambient Wetbulb Temp: 29℃			風量 Air Volume :1860 M ³ /MIN/CELL		
出水溫度 Outlet Water Temp: 32℃			水量 Water Flow : 7863 l/min		
入水溫度 Inlet Water Temp: 37℃			冷卻能力 Cooling Capacity:2358900Kcal/HR		
設計基準 Design Condition					
變更號碼	日期	變更	核對	核准	記 事 NOTE
圖 名 TITLE	LCTR-1025D-C3				
	外觀圖 OUTLINE VIEW				
核 定				MM	1 /100 114• 6 •17
校 對		製 圖		圖 號	DWG NO.
良機實業股份有限公司 LIANG CHI INDUSTRY CO., LTD.					