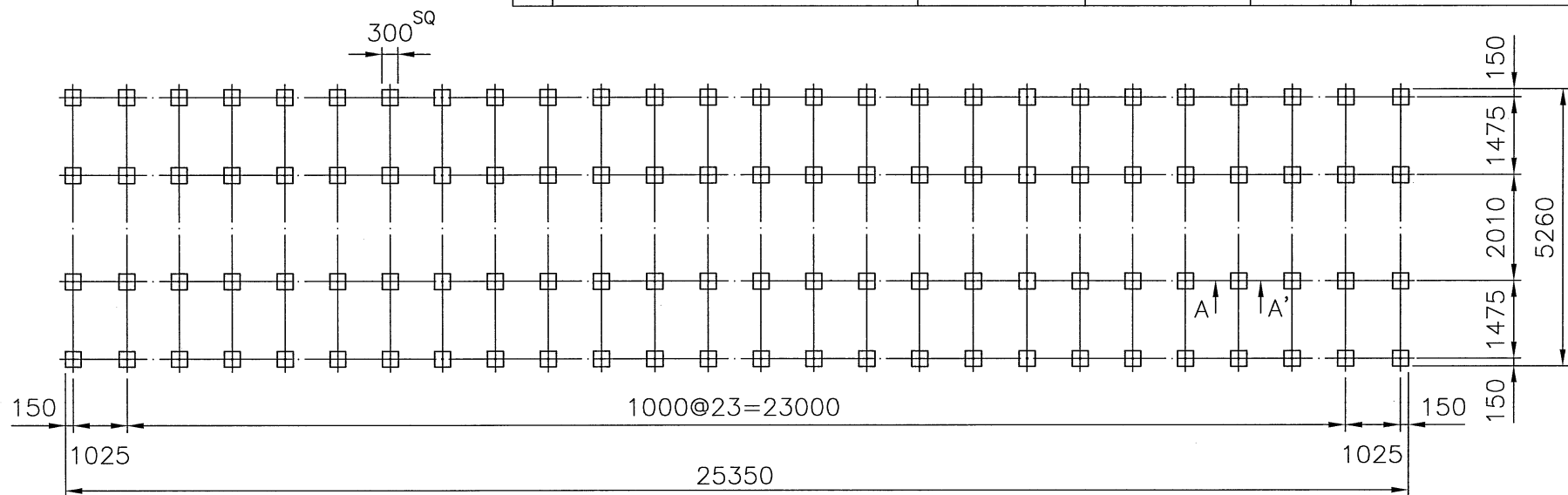


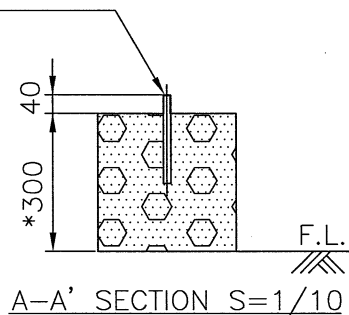
項	名	稱	件	號	重	量	材	質	尺	寸	件	數



- 註: 1. 本基礎台及尺寸, 僅供客戶固定基礎螺栓施作參考. 4. 若需安裝避震器及防震鐵架, 基礎施作注意事項, 請洽本公司業務人員.  
 2. 基礎台高度之平面, 水平公差為  $\pm 2\text{mm}$   
 3. 基礎台高度不包含保溫層及防水層.  
 5. (\*) 設計基礎台高度, 可依主管管徑調整高度.

$\phi 1/2" \times 104$  支  
基礎螺栓

ANCHOR  
BOLTS



101-03  
B-LDCN700C5.DWG

變更號碼	日 期	變 更	核 對	核 准	記 事 NOTE		
圖 名 TITLE	LDC-N-700-C5						
	基礎圖 FOUNDATION						
核 定	蕭 健 明			陳 信 宏	MM	1 / 125	100 05 17
校 對	蕭 信 宏		製 圖	吳 建 志	圖 號 DWG NO.		
良機實業股份有限公司 LIANG CHI INDUSTRY CO., LTD.					81-114-10026		

c1-2-70-1