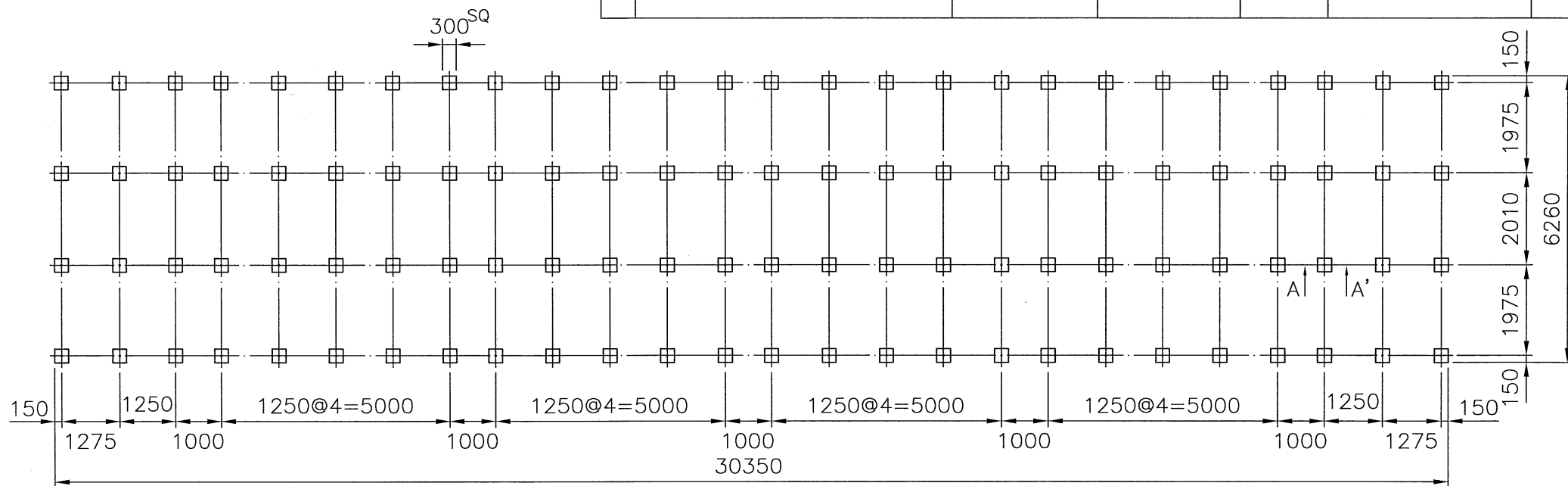
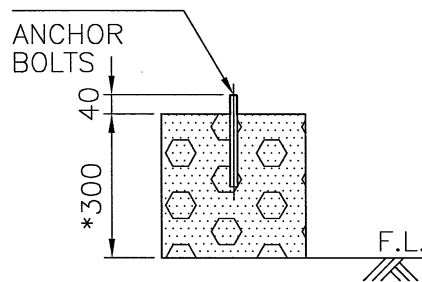


項	名	稱	件	號	重	量	材	質	尺	寸	件數



- 註: 1. 本基礎台及尺寸, 僅供客戶固定基礎螺栓施作參考. 2. 基礎台高度之平面, 水平公差為  $\pm 2\text{mm}$ . 3. 基礎台高度不包含保溫層及防水層. 4. 若需安裝避震器及防震鐵架, 基礎施作注意事項, 請洽本公司業務人員. 5. (\*) 設計基礎台高度, 可依主管管徑調整高度.

$\phi 1/2" \times 104$  支  
基礎螺栓



A-A' SECTION S=1:15

101-04  
B-LDCN900C5.DWG

變更號碼	日 期	變 更	核 對	核 准	記 事 NOTE		
圖 名 TITLE	LDC-N-900-C5						
	基 礎 圖 FOUNDATION						
核 定	蕭 健 明			陳 信 雲	MM	1 / 125	100 05 17
校 對	蕭 信 雲		製 圖	吳 建 志	圖 號 DWG NO.		
良機實業股份有限公司 LIANG CHI INDUSTRY CO., LTD.					81-114-10037		

C1-2-80-1