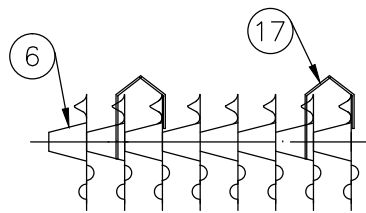
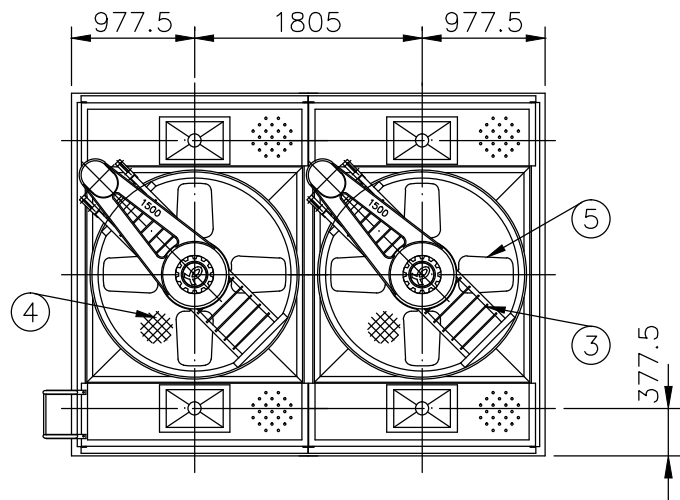
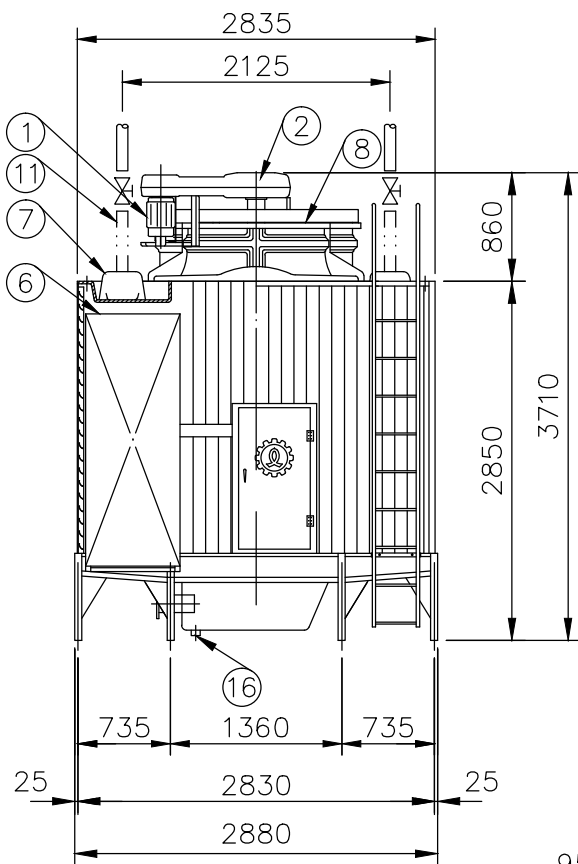
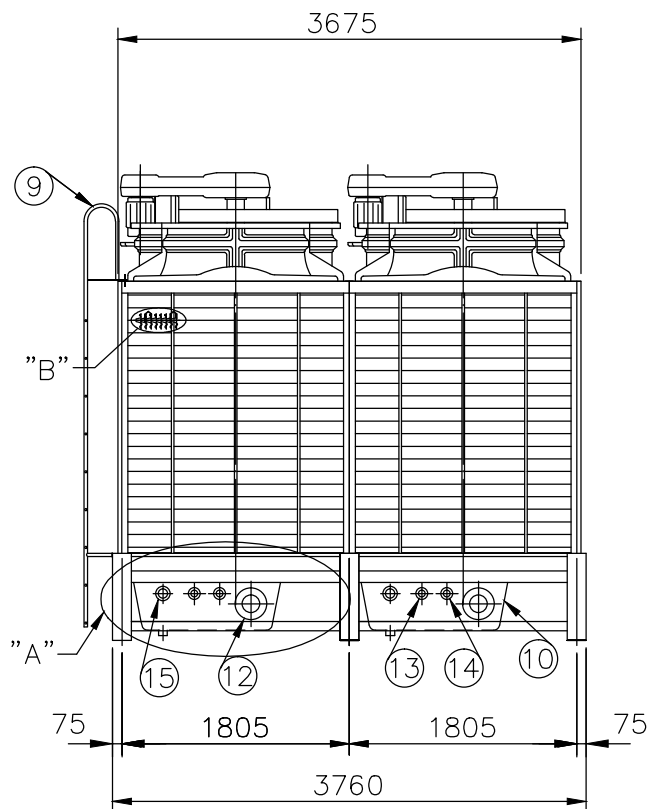


DETAIL "A"



DETAIL "B" S=1:15



94-3-82-8  
95-4W-C2.DWG

| 項  | 名           | 稱                      | 材 質     | 尺 寸           | 件數         |
|----|-------------|------------------------|---------|---------------|------------|
|    | Description |                        | M.T     | Specification | Q'ty       |
| 1  | 馬達          | Fan Motor              |         | 5HP×4P        | 2 個<br>PCS |
| 2  | 減速機         | Belt Reducer           |         | HBA-037-RH    | 2 座<br>SET |
| 3  | 馬達架         | Motor Frame            | H.D.G.S |               | 2 組<br>SET |
| 4  | 出風口網        | Fan Guard              | H.D.G.S |               | 2 組<br>SET |
| 5  | 風扇          | Fan                    | AC      | LSF-150       | 2 組<br>SET |
| 6  | 散熱片         | Filling                | P.V.C.  |               | 2 組<br>SET |
| 7  | 散水箱         | Distribution Box       | F.R.P.  |               | 4 個<br>PCS |
| 8  | 風洞          | Fan Stack              | F.R.P.  |               | 2 組<br>SET |
| 9  | 階梯          | Ladder                 | H.D.G.S |               | 1 組<br>SET |
| 10 | 水槽          | Water Sump             | F.R.P.  |               | 2 個<br>PCS |
| 11 | 溫水入管        | Inlet Pipe Connection  | H.D.G.S | 4 B           | 4 支<br>PCS |
| 12 | 冷水出管        | Outlet Pipe Connection | H.D.G.S | 5 B           | 2 支<br>PCS |
| 13 | 自動補給水管      | Automatic Filler       | NYLON   | 1 B           | 2 支<br>PCS |
| 14 | 手動補給水管      | Quick Filler           | NYLON   | 1 B           | 2 支<br>PCS |
| 15 | 溢水管         | Overflow               | NYLON   | 2 B           | 2 支<br>PCS |
| 16 | 排水管         | Drain                  | ST.S    | 2 B           | 2 支<br>PCS |
| 17 | 散熱片蓋板       | Filling Cover          | P.V.C.  |               | 2 組<br>SET |

Abbrev. : 1. H.D.G.S.:Hot Dip Galvanized Steel  
熱浸鍍鋅鐵  
2. A.C. :Aluminum Alloy Cast  
鋁合金  
3. ST.S :Stainless Steel 304  
不銹鋼  
4. F.R.P. :Fiberglass Reinforced Plastic  
玻璃纖維強化塑膠

Remark : (\*)Inlet Pipe Connection to be Supplied by Customer.  
註：溫水入管由客戶提供

|  |  |                  |  |     |   |     |  |     |  |                     |  |
|--|--|------------------|--|-----|---|-----|--|-----|--|---------------------|--|
| 冷卻塔空重 Dry weight : 1560 kg                 |  |                  |  |     | 運轉重量 Operating Weight : 4400 kg             |     |  |     |  |                     |  |
| 荷重 Loading Data                            |  |                  |  |     |   |     |  |     |  |                     |  |
| 外氣濕球溫度 Ambient Wetbulb Temp: 27℃           |  |                  |  |     | 風量 Air Volume :840 M <sup>3</sup> /MIN/CELL |     |  |     |  |                     |  |
| 出水溫度 Outlet Water Temp: 32℃                |  |                  |  |     | 水量 Water Flow : 2756 LPM                    |     |  |     |  |                     |  |
| 入水溫度 Inlet Water Temp: 37℃                 |  |                  |  |     | 冷卻能力 Cooling Capacity: 826800 Kcal/HR       |     |  |     |  |                     |  |
| 設計基準 Design Condition                      |  |                  |  |     |   |     |  |     |  |                     |  |
| 變更號碼                                       |  | 日 期              |  | 變 更 |   | 核 對 |  | 核 准 |  | 記 事 NOTE            |  |
| 圖 名<br>TITLE                               |  | LPC-95-4W-C2     |  |     |   |     |  |     |  |                     |  |
|  |  | 外觀圖 OUTLINE VIEW |  |     |   |     |  |     |  |                     |  |
| 核 定  |  |                  |  |     |   |     |  |     |  | MM 1 /60 113•07 •04 |  |
| 校 對  |  |                  |  |     | 製 圖   |     |  |     |  | 圖 號 DWG NO.         |  |
| 良機實業股份有限公司<br>LIANG CHI INDUSTRY CO., LTD. |  |                  |  |     |   |     |  |     |  | (防白煙)               |  |