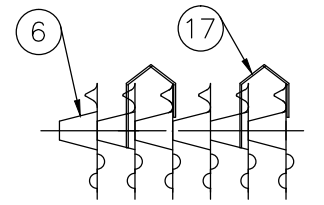
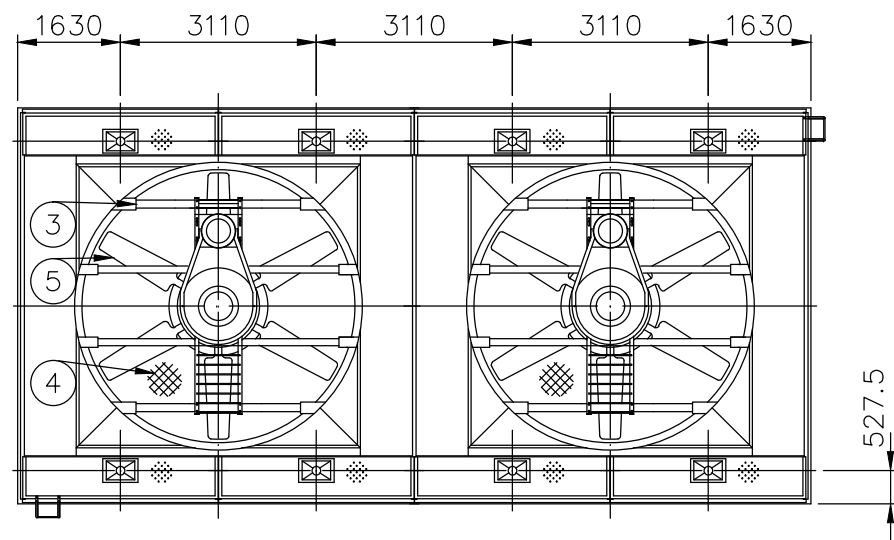
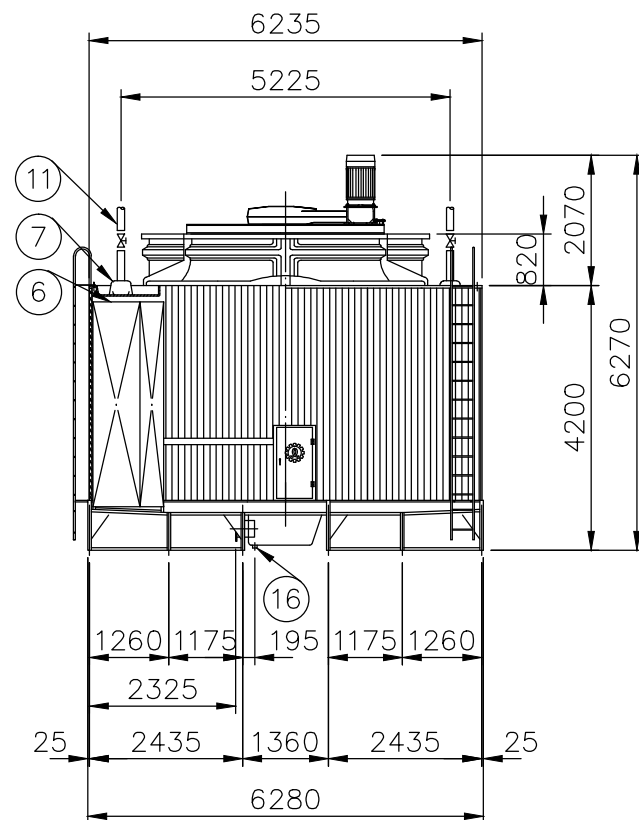
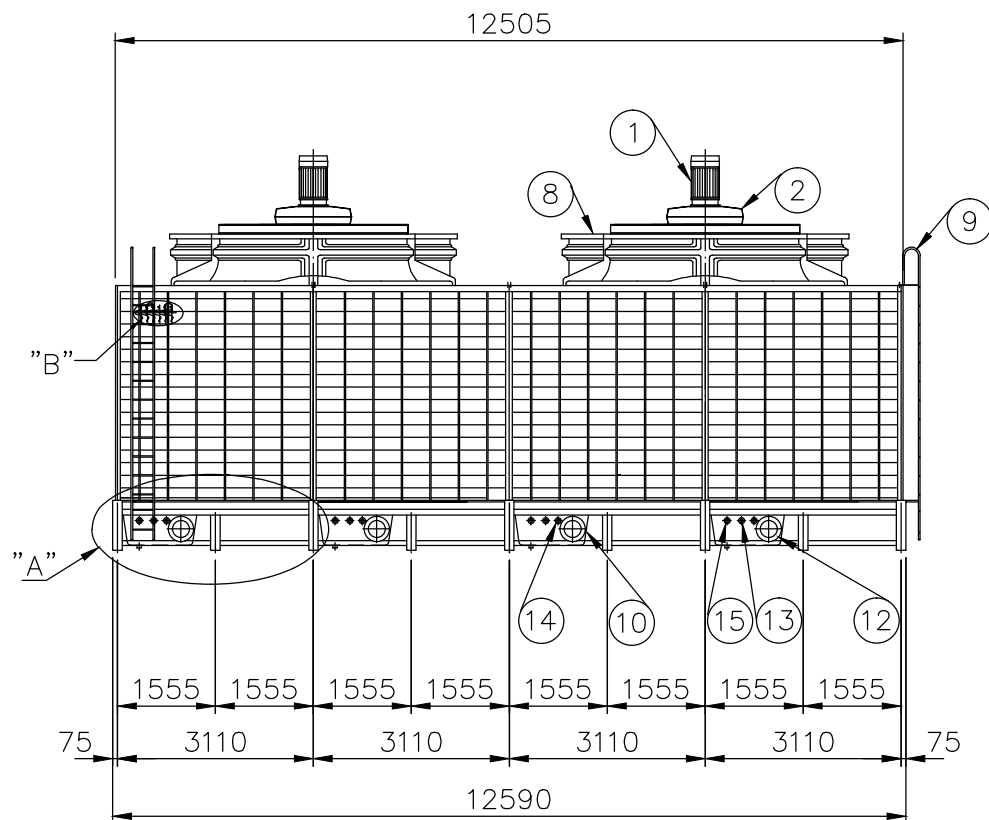


DETAIL "A" S=1: 50



DETAIL "B" S=1: 30



項	名	稱	材 質	尺 寸	件數
	Description		M.T	Specification	Q'ty
1	馬達	Fan Motor		30HPx6P	2 個 PCS
2	減速機	Belt Reducer		VBA-220-BL	2 座 SET
3	馬達架	Motor Frame	H.D.G.S		2 組 SET
4	出風口網	Fan Guard	H.D.G.S		2 組 SET
5	風扇	Fan	A.C.	LSF-430	2 組 SET
6	散熱片	Filling	P.V.C.		2 組 SET
7	散水箱	Distribution Box	F.R.P.		8 個 PCS
8	風洞	Fan Stack	F.R.P.		2 組 SET
9	階梯	Ladder	H.D.G.S		2 組 SET
10	水槽	Water Sump	F.R.P.		4 個 PCS
*	11	溫水入管 Inlet Pipe Connection	H.D.G.S	8 B	8 支 PCS
	12	冷水出管 Outlet Pipe Connection	H.D.G.S	10 B	4 支 PCS
	13	自動補給水管 Automatic Filler	NYLON	2 B	4 支 PCS
	14	手動補給水管 Quick Filler	NYLON	2 B	4 支 PCS
	15	溢水管 Overflow	NYLON	2 B	4 支 PCS
	16	排水管 Drain	ST.S	2 B	4 支 PCS
	17	散熱片蓋板 Filling Cover	P.V.C.		2 組 SET

Abbrev. : 1. H.D.G.S.:Hot Dip Galvanized Steel 熱浸鍍鋅鐵
2. A.C. :Aluminum Alloy Cast 鋁合金
3. ST.S :Stainless Steel 304 不銹鋼
4. F.R.P. :Fiberglass Reinforced Plastic 玻璃纖維強化塑膠

Remark : (*)Inlet Pipe Connection to be Supplied by Customer.
註：溫水入管由客戶提供

冷卻塔空重Dry weight :11200 kg				運轉重量Operating Weight : 28600 kg				
荷重 Loading Data								
外氣濕球溫度Ambient Wetbulb Temp: 27℃				風量 Air Volume :5200M ³ /MIN/CELL				
出水溫度Outlet Water Temp: 32℃				水量 Water Flow : 17550 LPM				
入水溫度 Inlet Water Temp: 37℃				冷卻能力Cooling Capacity :5265000Kcal/HR				
設計基準 Design Condition								
變更號碼		日期	變更	核對	核准	記 事 NOTE		
圖 名 TITLE		LPC-600-2W-C2						
		外觀圖 OUTLINE VIEW						
核定						MM	1 /120	113•07•04
校對			製圖			圖 號		DWG NO.
良機實業股份有限公司 LIANG CHI INDUSTRY CO., LTD.						(防白煙)		