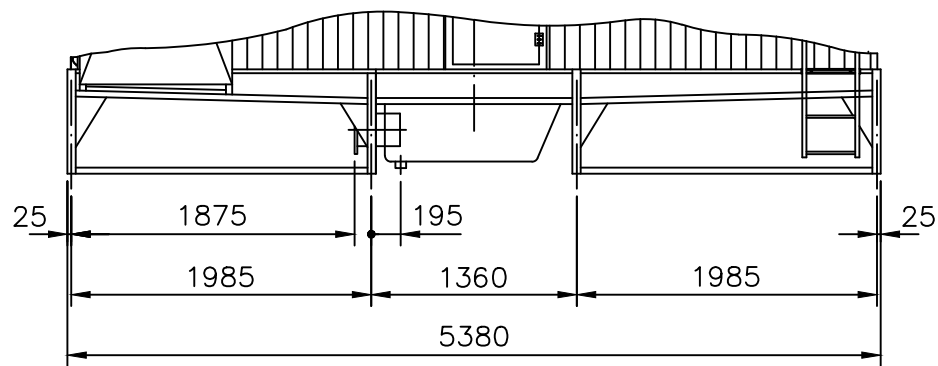
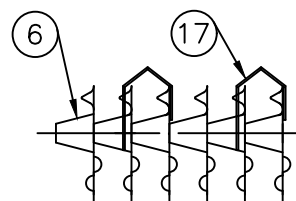
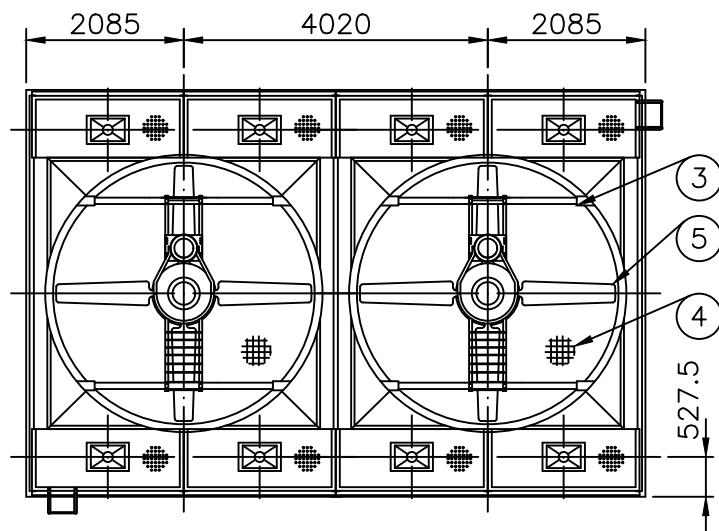


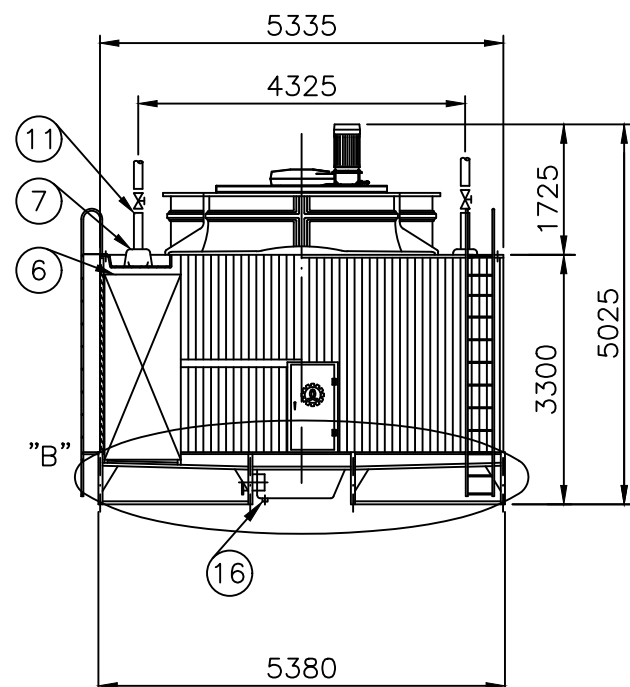
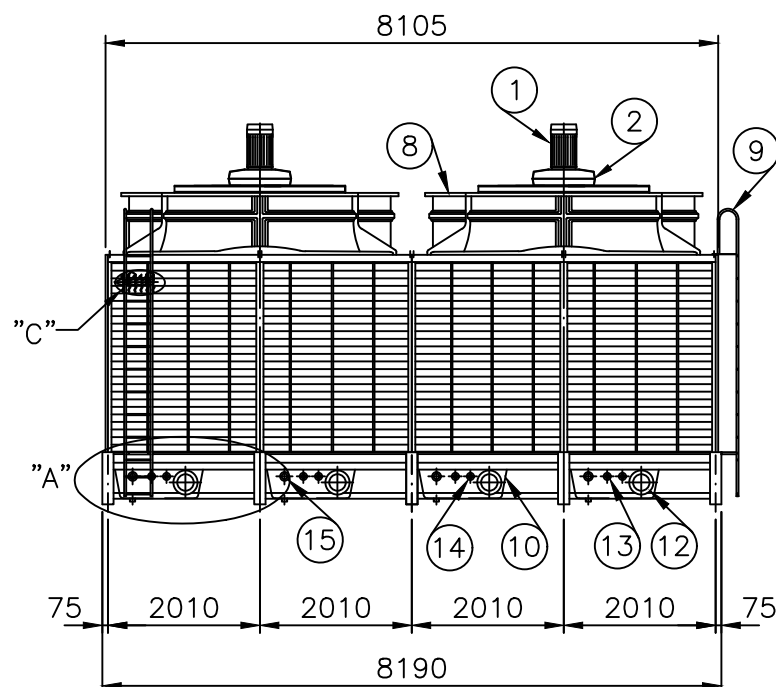
DETAIL "A" S=1:25



DETAIL "B" S=1:50



DETAIL "C" S=1:25



註：1.兩組階梯之標準安裝需位於外側浪板面與順風板面各一。

項	名	稱	材 質	尺 寸	件數
	Description		M.T	Specification	Q'ty
1	馬達	Fan Motor		15HPx6P	2 個 PCS
2	減速機	Belt Reducer		VBA-110-BL	2 座 SET
3	馬達架	Motor Frame	H.D.G.S		2 組 SET
4	出風口網	Fan Guard	H.D.G.S		2 組 SET
5	風扇	Fan	A.C.	LSF-340	2 組 SET
6	散熱片	Filling	P.V.C.		2 組 SET
7	散水箱	Distribution Box	F.R.P.		8 個 PCS
8	風洞	Fan Stack	F.R.P.		2 組 SET
9	階梯	Ladder	H.D.G.S		2 組 SET
10	水槽	Water Sump	F.R.P.		4 個 PCS
11	溫水入管	Inlet Pipe Connection	H.D.G.S	5 B	8 支 PCS
12	冷水出管	Outlet Pipe Connection	H.D.G.S	8 B	4 支 PCS
13	自動補給水管	Automatic Filler	NYLON	1 1/2 B	4 支 PCS
14	手動補給水管	Quick Filler	NYLON	1 1/2 B	4 支 PCS
15	溢水管	Overflow	NYLON	2 B	4 支 PCS
16	排水管	Drain	ST.S	2 B	4 支 PCS
17	散熱片蓋板	Filling Cover	P.V.C.		2 組 SET

Abbrev. : 1. H.D.G.S.:Hot Dip Galvanized Steel  
熱浸鍍鋅鐵  
2. A.C. :Aluminum Alloy Cast  
鋁合金  
3. ST.S :Stainless Steel 304  
不銹鋼  
4. F.R.P. :Fiberglass Reinforced Plastic  
玻璃纖維強化塑膠

Remark : (\*)Inlet Pipe Connection to be Supplied by Customer.  
註：溫水入管由客戶提供

冷卻塔空重Dry Weight	: 4760 kg	運轉重量Operating Weight	: 13020 kg
荷重 Loading Data			
外氣濕球溫度Ambient Wetbulb Temp	: 27°C	風量Air Volume	: 2600M <sup>3</sup> /MIN/CELL
出水溫度Outlet Water Temp	: 32°C	水量Water Flow	: 8788 LPM
入水溫度Inlet Water Temp	: 37°C	冷卻能力Cooling Capacity	: 2636400Kcal/HR
設計基準 Design Condition			
變更號碼	日期	變更	核對
圖 名	LPC-300-2W-C2		
TITLE	外觀圖 OUTLINE VIEW		
核 定			
校 對		製 圖	
良機實業股份有限公司 LIANG CHI INDUSTRY CO., LTD.			圖 號 DWG NO. (防白煙)