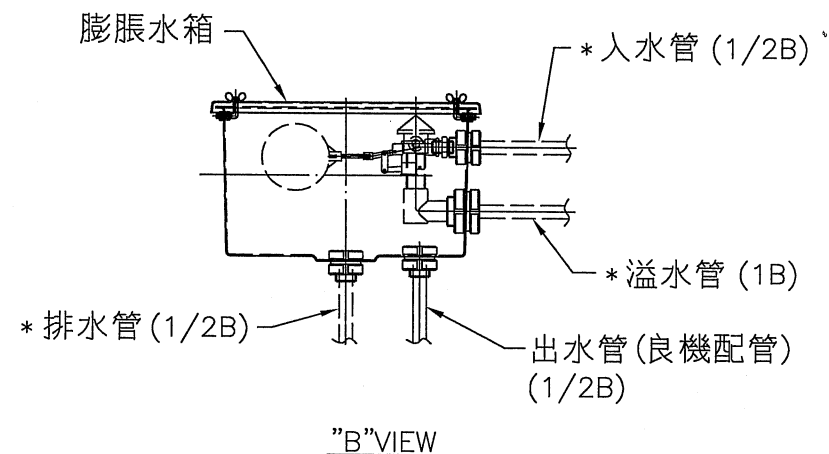
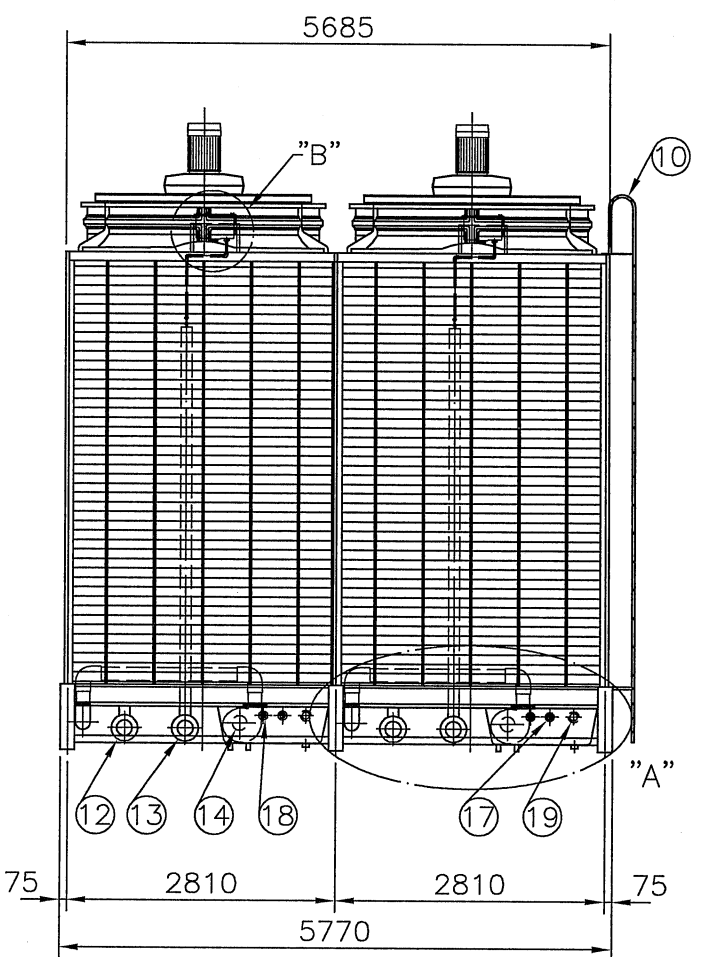
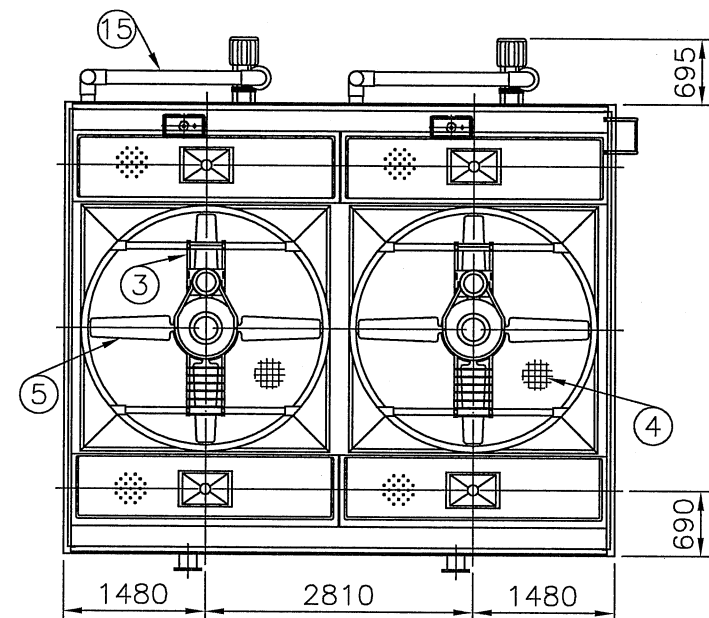
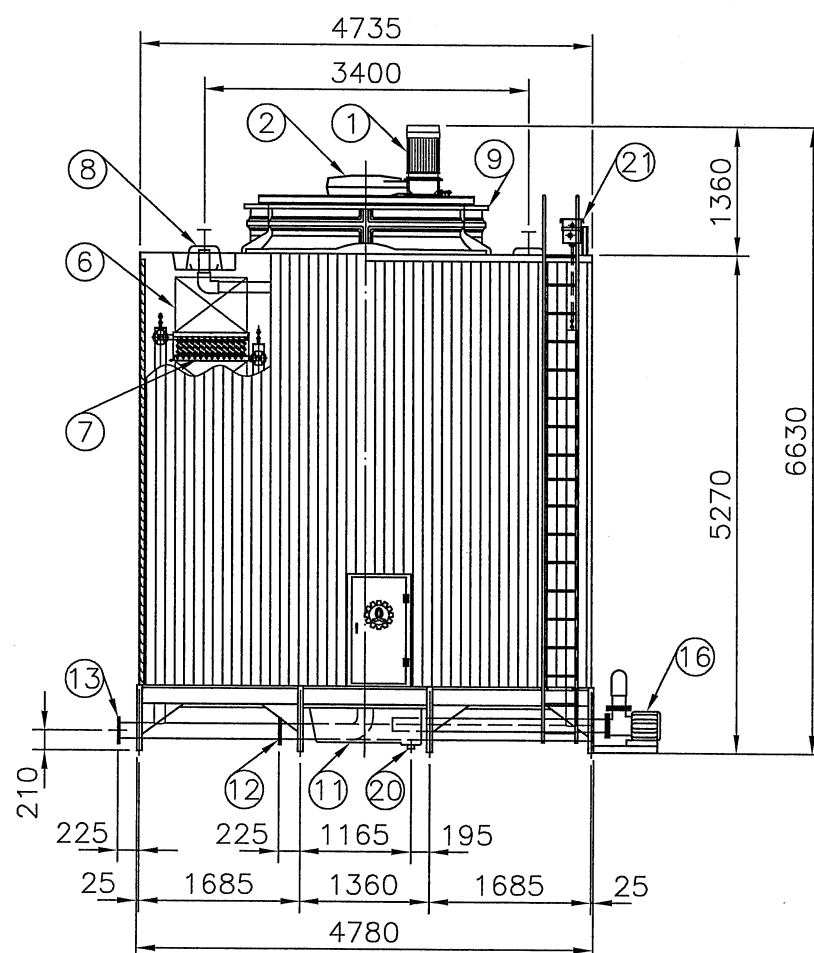


"A" VIEW S=1/40



- 註：1. * 號之出入水管及自手補,溢水,排水等管線皆需由客戶配管。
2.膨脹水箱之入水管,溢水管,排水管需由客戶配管（詳如"B"視圖所示）。
3.二次側出入水管及冷卻水幫浦由良機負責配管。
4.風扇馬達及二次側冷卻水幫浦由客戶負責配電。



Abbrev. : 1. H.D.G.S.:Hot Dip Galvanized Steel 熱浸鍍鋅鐵
2. A.C. :Aluminum Alloy Cast 鋁合金
3. ST.S :Stainless Steel 304 不銹鋼
4. F.R.P. :Fiberglass Reinforced Plastic 玻璃纖維強化塑膠

冷卻塔空重 Dry weight :8220 kg		運轉重量 Operating : 17040 kg Weight				
荷重 Loading Data						
外氣濕球溫度 Ambient Wetbulb Temp: 27°C		風量 Air Volume :2600M ³ /MIN/CELL				
出水溫度 Outlet Water Temp: 32°C		水量 Water Flow : 5850 LPM				
入水溫度 Inlet Water Temp: 37°C		冷卻能力 Cooling : 1755000 Kcal/HR Capacity				
設計基準 Design Condition						
變更號碼	日期	變更	核對	核准	記事	NOTE
圖名 TITLE	LCC-S-225-C2					
	外觀圖 OUTLINE VIEW					
核定	戴志瑞		呂理智	MM	1 / 80	111·09·12
校對	謝嘉松	製圖	楊宏森	圖	號	DWG NO.
良機實業股份有限公司 LIANG CHI INDUSTRY CO., LTD.					91-173-0273	