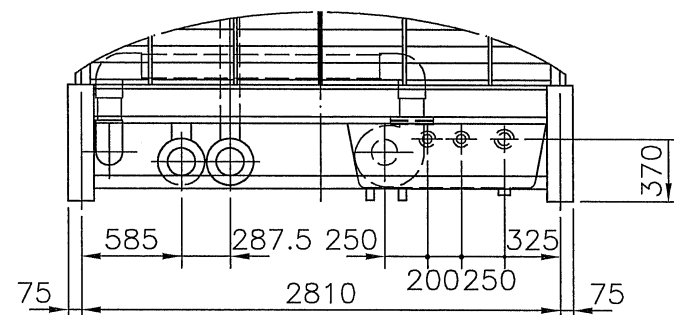
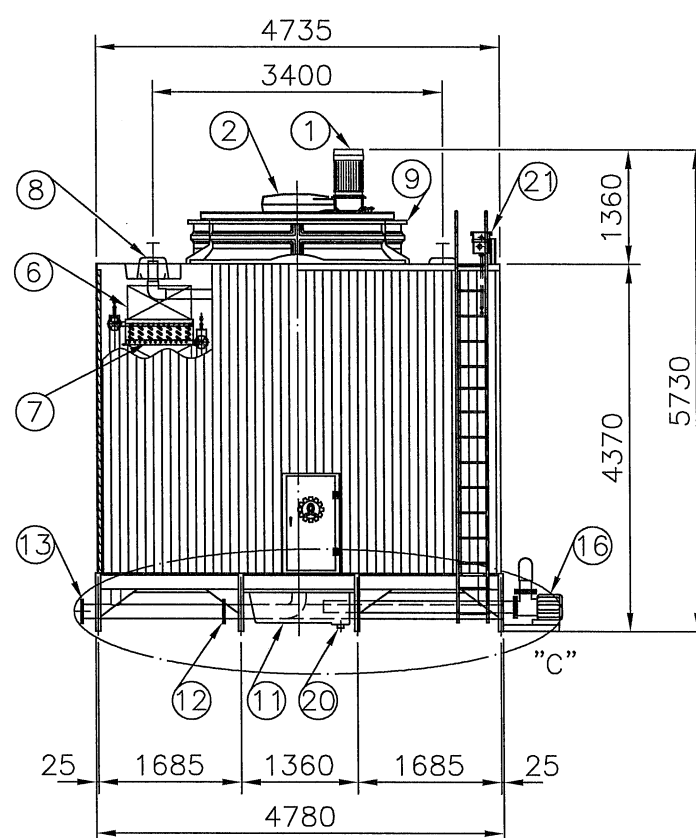
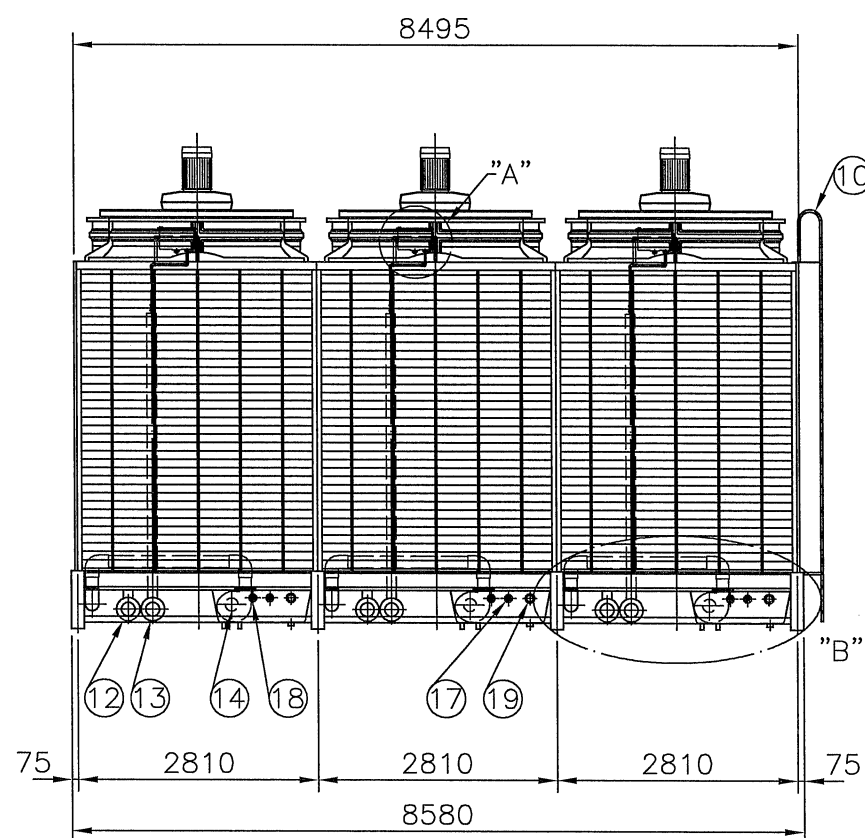
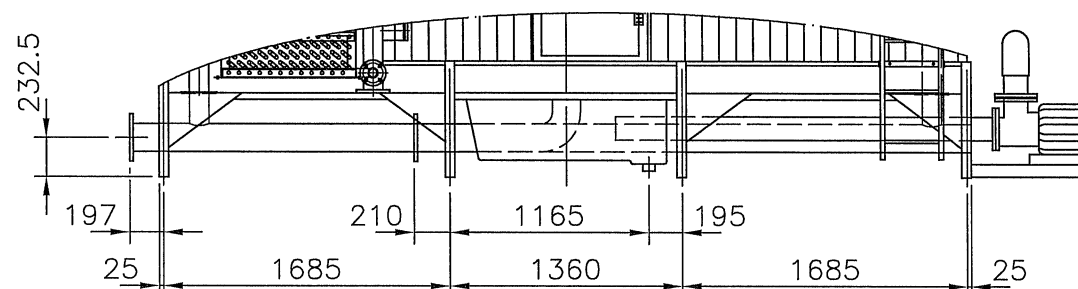


- 註：1. * 號之出入水管及自手補,溢水,排水等管線皆需由客戶配管。
2.膨脹水箱之入水管,溢水管,排水管需由客戶配管（詳如“A”視圖所示）。
3.二次側出入水管及冷卻水幫浦由良機負責配管。
4.風扇馬達及二次側冷卻水幫浦由客戶負責配電。



"B" VIEW S=1/45



"C" VIEW S=1/45

142-08
O-LCCS200C3.DWG

項	名	稱	材 質	尺 寸	件數
	Description	M.T	Specification	Q'ty	
1	馬達	Fan Motor		15HPx6P	3 個 PCS
2	減速機	Belt Reducer		VBA-110-C	3 座 SET
3	馬達架	Motor Frame	H.D.G.S		3 組 SET
4	出風口網	Fan Guard	H.D.G.S		3 組 SET
5	風扇	Fan	AC	LSF-240	3 組 SET
6	散熱片	Filling	P.V.C.		3 組 SET
7	散熱盤管	Coil	ST.S		3 組 SET
8	散水箱	Distribution Box	F.R.P.		6 個 PCS
9	風洞	Fan Stack	F.R.P.		3 組 SET
10	階梯	Ladder	H.D.G.S		1 組 SET
11	水槽	Water Sump	F.R.P.		3 個 PCS
* 12	一次側溫水入管	P.V.C. H.D.G.S.	6 B	3 支 PCS	
* 13	一次側冷水出管	P.V.C.	6 B	3 支 PCS	
14	二次側冷卻水出管	P.V.C.	5 B	3 支 PCS	
15	二次側冷卻水入管	P.V.C.	5 B	3 支 PCS	
16	二次側冷卻水幫浦		YM-5HPX5BX4P	3 台 SET	
* 17	自動補給水管	Automatic Filler	NYLON	1 B	3 支 PCS
* 18	手動補給水管	Quick Filler	NYLON	1 B	3 支 PCS
* 19	溢水管	Overflow	NYLON	2 B	3 支 PCS
* 20	排水管	Drain	ST.S	2 B	3 支 PCS
* 21	膨脹水箱		F.R.P.	LPT-20	3 組 SET

UNIT : 1 SET

Abbrev. : 1. H.D.G.S.:Hot Dip Galvanized Steel 熱浸鍍鋅鐵
2. A.C. :Aluminum Alloy Cast 鋁合金
3. ST.S :Stainless Steel 304 不銹鋼
4. F.R.P. :Fiberglass Reinforced Plastic 玻璃纖維強化塑膠

冷卻塔空重 Dry weight :10440kg 運轉重量 Operating Weight : 21870 kg

荷重 Loading Data

外氣濕球溫度 Ambient Wetbulb Temp: 27°C 風量 Air Volume :2200M³/MIN/CELL

出水溫度 Outlet Water Temp: 32°C 水量 Water Flow : 7800 LPM

入水溫度 Inlet Water Temp: 37°C 冷卻能力 Cooling Capacity: 2340000 Kcal/HR

設計基準 Design Condition

變更號碼	日 期	變 更	核 對	核 准	記 事 NOTE		
圖 名 TITLE	LCC-S-200-C3						
	外觀圖 OUTLINE VIEW						
核 定	蕭 健 明				MM	1 / 90	110.05.10
校 對	李 俞 鴻		製 圖	許 峻 祥	圖 號 DWG NO.		

良機實業股份有限公司
LIANG CHI INDUSTRY CO., LTD.

91-183-0406