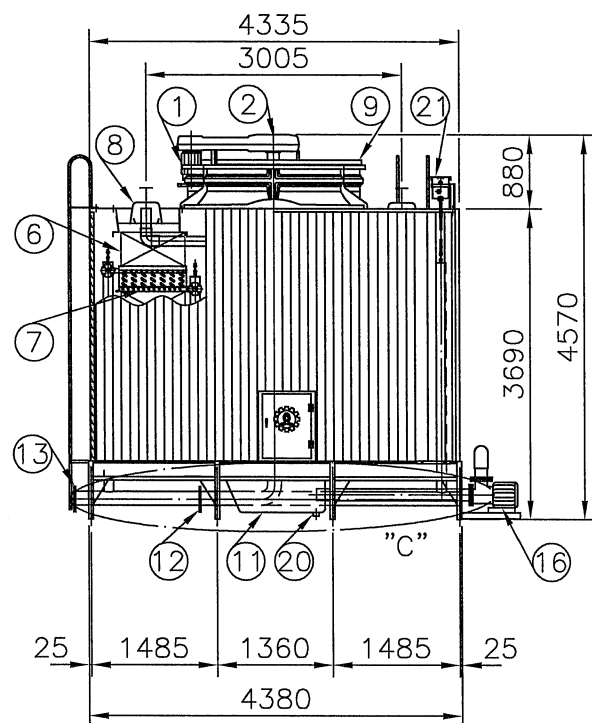
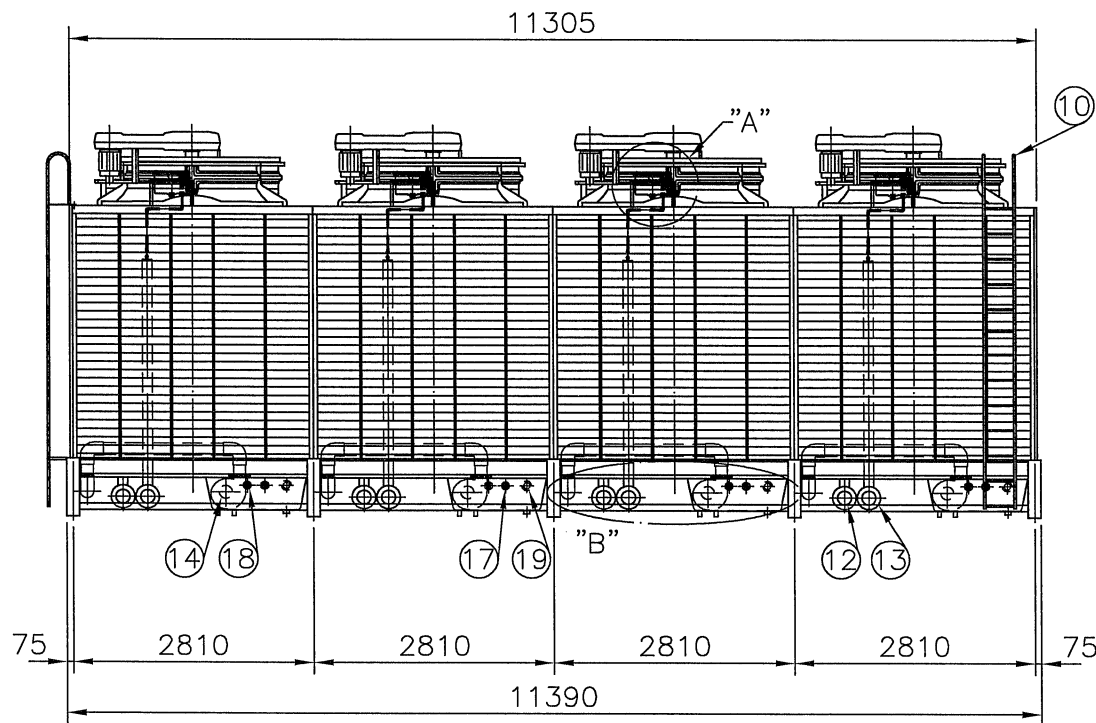
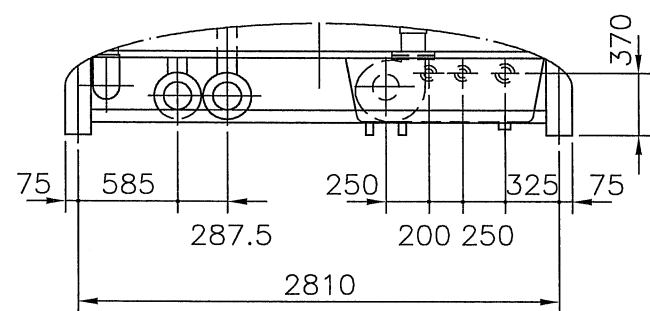


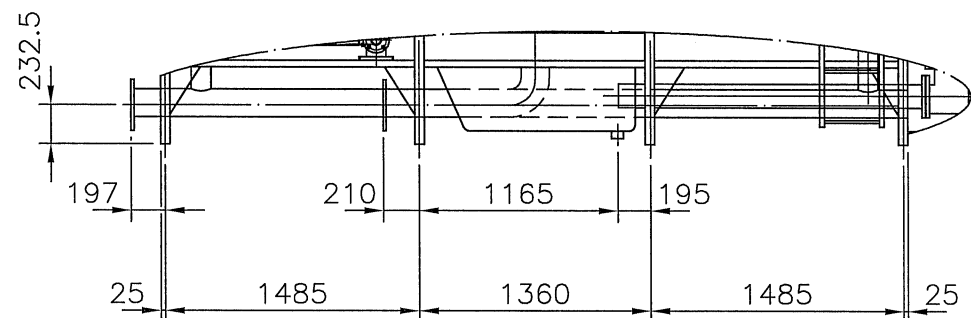
註：1. * 號之出入水管及自手補,溢水,排水等管線皆需由客戶配管。
2.膨脹水箱之入水管,溢水管,排水管需由客戶配管（詳如“A”視圖所示）。
3.二次側出入水管及冷卻水幫浦由良機負責配管。
4.風扇馬達及二次側冷卻水幫浦由客戶負責配電。*



註：1. 兩組階梯之標準安裝需位於外側板面與順風板面各一。



"B"VIEW S=1/45



"C"VIEW S=1/45

項	名	稱	材 質	尺 寸	件數
		Description	M.T	Specification	Q'ty
1	馬達	Fan Motor		10 HPx4P	4 個 PCS
2	減速機	Belt Reducer		HBA-075-RH	4 座 SET
3	馬達架	Motor Frame	H.D.G.S		4 組 SET
4	出風口網	Fan Guard	H.D.G.S		4 組 SET
5	風扇	Fan	AC	LSF-200	4 組 SET
6	散熱片	Filling	P.V.C.		4 組 SET
7	散熱盤管	Coil	ST.S		4 組 SET
8	散水箱	Distribution Box	F.R.P.		8 個 PCS
9	風胴	Fan Stack	F.R.P.		4 組 SET
10	階梯	Ladder	H.D.G.S		2 組 SET
11	水槽	Water Sump	F.R.P.		4 個 PCS
12	一次側溫水入管		P.V.C.	6 B	4 支 PCS
* 13	一次側冷水出管		P.V.C.	6 B	4 支 PCS
14	二次側冷卻水出管		P.V.C.	5 B	4 支 PCS
15	二次側冷卻水入管		P.V.C.	5 B	4 支 PCS
16	二次側冷卻水幫浦			YM-5HPX5BX4P	4 台 SET
* 17	自動補給水管	Automatic Filler	NYLON	1 B	4 支 PCS
* 18	手動補給水管	Quick Filler	NYLON	1 B	4 支 PCS
* 19	溢水管	Overflow	NYLON	2 B	4 支 PCS
* 20	排水管	Drain	ST.S	2 B	4 支 PCS
* 21	膨脹水箱		F.R.P.	LPT-20	4 組 SET

UNIT : 1 SET

Abbrev. : 1. H.D.G.S.:Hot Dip Galvanized Steel 熱浸鍍鋅鐵
2. A.C. :Aluminum Alloy Cast 鋁合金
3. ST.S :Stainless Steel 304 不銹鋼
4. F.R.P. :Fiberglass Reinforced Plastic 玻璃纖維強化塑膠

冷卻塔空重 Dry weight :10100 kg 運轉重量 Operating Weight : 22100 kg

荷重 Loading Data	
外氣濕球溫度 Ambient Wetbulb Temp: 27°C	風量 Air Volume :1690M ³ /MIN/CELL
出水溫度 Outlet Water Temp: 32°C	水量 Water Flow : 7800 LPM
入水溫度 Inlet Water Temp: 37°C	冷卻能力 Cooling Capacity :2340000Kcal/HR

設計基準 Design Condition						
變更號碼		日期	變更	核對	核准	記 事 NOTE
圖 名 TITLE		LCC-S-150-C4				
		外觀圖 OUTLINE VIEW				
核定	蕭健明				MM	1 / 90 110.05.07
校對	李金鴻		製圖	許峻祥	圖 號 DWG NO.	

良機實業股份有限公司 LIANG CHI INDUSTRY CO., LTD.				91-183-0401	
--------------------------------------------	--	--	--	-------------	--