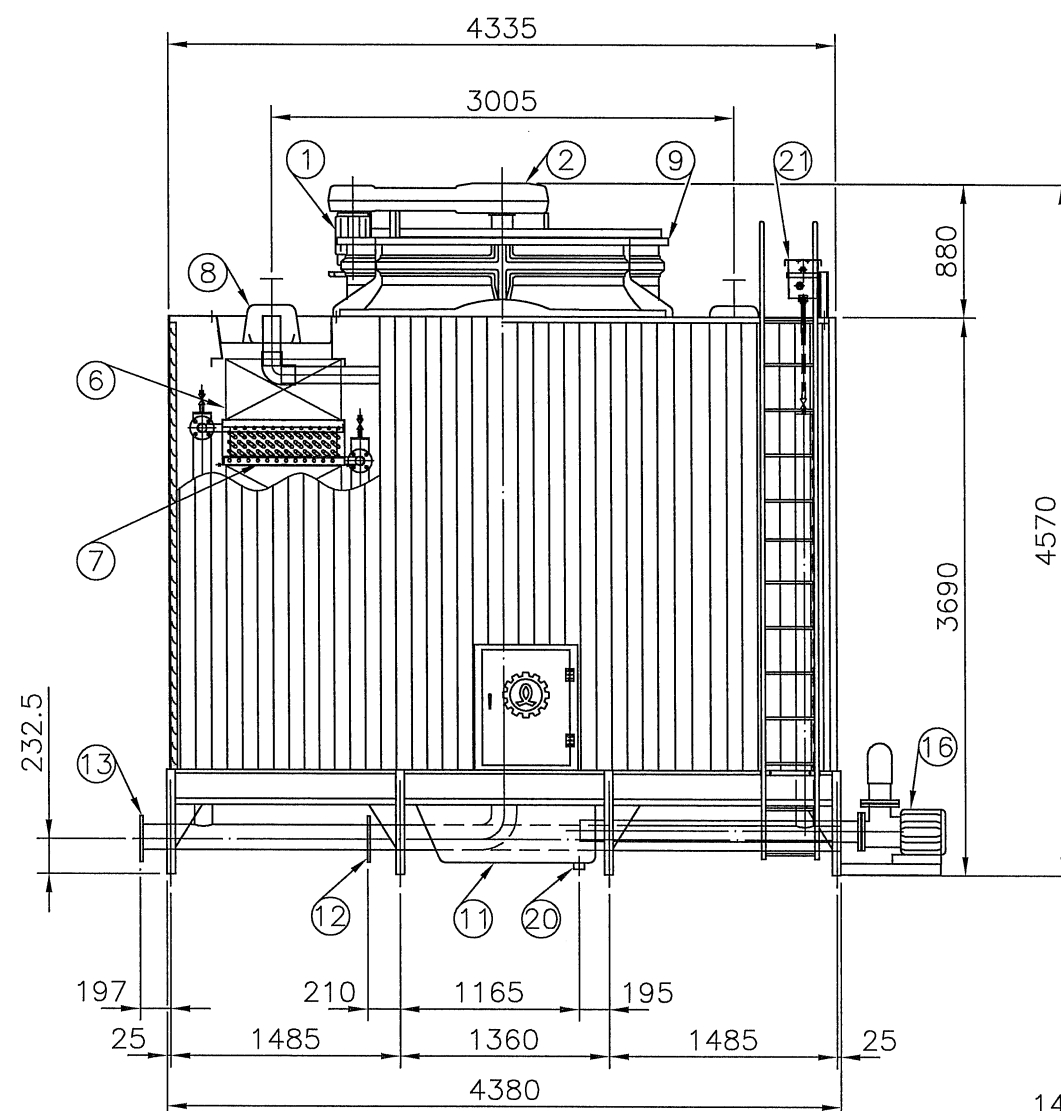
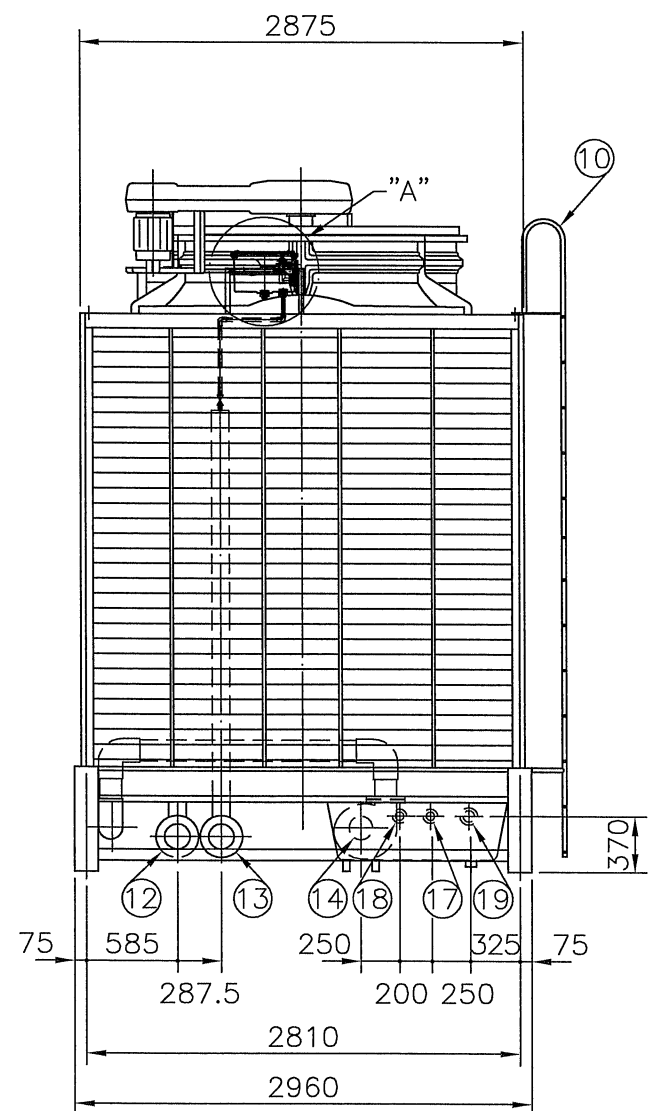


- 註：1. \* 號之出入水管及自手補,溢水,排水等管線皆需由客戶配管。  
2.膨脹水箱之入水管,溢水管,排水管需由客戶配管（詳如“A”視圖所示）。  
3.二次側出入水管及冷卻水幫浦由良機負責配管。  
4.風扇馬達及二次側冷卻水幫浦由客戶負責配電。



項	名	稱	材 質	尺 寸	件數
	Description		M.T	Specification	Q'ty
1	馬達	Fan Motor		10 HPx4P	1 個 PCS
2	減速機	Belt Reducer		HBA-075-RH	1 座 SET
3	馬達架	Motor Frame	H.D.G.S		1 組 SET
4	出風口網	Fan Guard	H.D.G.S		1 組 SET
5	風扇	Fan	AC	LSF-200	1 組 SET
6	散熱片	Filling	P.V.C.		1 組 SET
7	散熱盤管	Coil	ST.S		1 組 SET
8	散水箱	Distribution Box	F.R.P.		2 個 PCS
9	風胴	Fan Stack	F.R.P.		1 組 SET
10	階梯	Ladder	H.D.G.S		1 組 SET
11	水槽	Water Sump	F.R.P.		1 個 PCS
* 12	一次側溫水入管		P.V.C.	6 B	1 支 PCS
* 13	一次側冷水出管		P.V.C.	6 B	1 支 PCS
14	二次側冷卻水出管		P.V.C.	5 B	1 支 PCS
15	二次側冷卻水入管		P.V.C.	5 B	1 支 PCS
16	二次側冷卻水幫浦			YM-5HPX5BX4P	1 台 SET
* 17	自動補給水管	Automatic Filler	NYLON	1 B	1 支 PCS
* 18	手動補給水管	Quick Filler	NYLON	1 B	1 支 PCS
* 19	溢水管	Overflow	NYLON	2 B	1 支 PCS
* 20	排水管	Drain	ST.S	2 B	1 支 PCS
* 21	膨脹水箱		F.R.P.	LPT-20	1 組 SET

UNIT : 1 SET  
Abbrev. : 1. H.D.G.S.:Hot Dip Galvanized Steel 熱浸鍍鋅鐵  
2. A.C. :Aluminum Alloy Cast 鋁合金  
3. ST.S :Stainless Steel 304 不銹鋼  
4. F.R.P. :Fiberglass Reinforced Plastic 玻璃纖維強化塑膠

冷卻塔空重 Dry weight :2600 kg					運轉重量 Operating Weight : 5600 kg		
荷重 Loading Data							
外氣濕球溫度 Ambient Wetbulb Temp: 27℃				風量 Air Volume : 1690 M <sup>3</sup> /MIN			
出水溫度 Outlet Water Temp: 32℃				水量 Water Flow : 1950 LPM			
入水溫度 Inlet Water Temp: 37℃				冷卻能力 Cooling Capacity : 585000 Kcal/HR			
設計基準 Design Condition							
變更號碼		日期	變更	核對	核准	記 事 NOTE	
圖 名 TITLE		LCC-S-150					
		外觀圖 OUTLINE VIEW					
核定		蕭健明				MM	1 / 50
校對		李金鴻		製圖	許峻祥	圖 號 DWG NO.	
良機實業股份有限公司 LIANG CHI INDUSTRY CO., LTD.						91-173-0256	