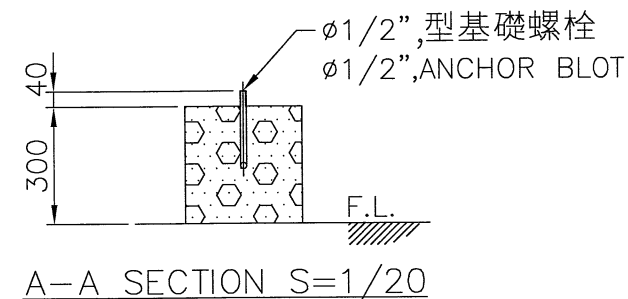
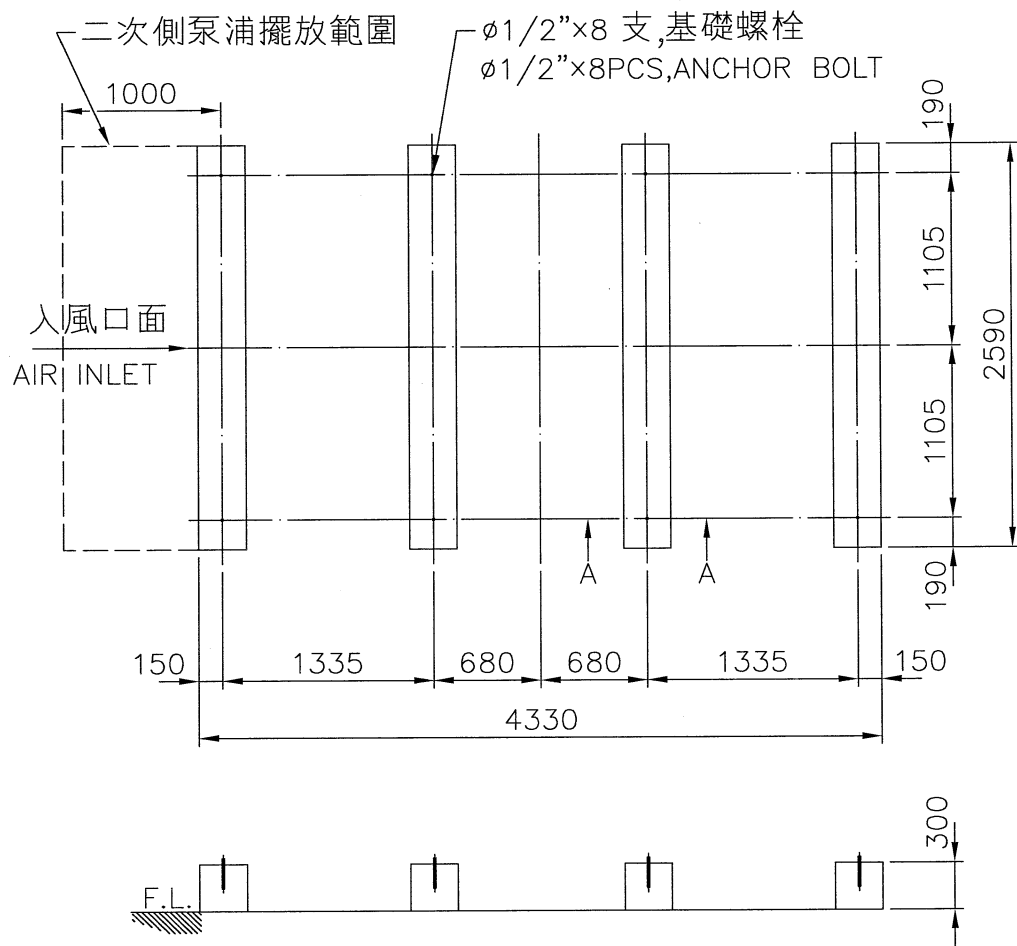


項	名	稱	件	號	重	量	材	質	尺	寸	件數



- 註: 1. 本基礎台及尺寸, 僅供客戶固定基礎螺栓施作參考。
 2. 基礎台高度之平面, 水平公差為 $\pm 2\text{mm}$
 3. 基礎台高度不包含保溫層及防水層。
 4. 若需安裝避震器及防震鐵架, 基礎施作注意事項, 請洽本公司業務人員。

REMARK:

1. THIS FOUNDATION DRAWING IS FOR REFERENCE TO POSITION THE ANCHOR BOLTS WITHOUT ISOLATORS (SPRING MOUNTS).
 2. THE LEVEL TOLERANCE OF FOUNDATION IS $\pm 2\text{mm}$.
 3. THE HEIGHT OF FOUNDATION EXCLUDES THERMAL ISOLATOR AND WATER PROOF.
 4. THIS DRAWING IS FOR NON-ISOLATOR TYPE FOUNDATION, FOR ISOLATOR TYPE FOUNDATION, PLEASE CONTACT YOUR LOCAL SALES ENGINEER FOR DETAILS.

變更號碼	日期	變更	校對	核准	記 事 NOTE		
圖 名 TITLE	LCC-S-125						
	基礎圖 FOUNDATION						
核 定	戴志璜			呂 理 智	MM	1 / 50	106.11.20
校 對			製 圖	楊宏森	圖 號 DWG NO.		
良機實業股份有限公司 LIANG CHI INDUSTRY CO., LTD.					91-174-0266		

142-01
B-LCCS125.DWG