

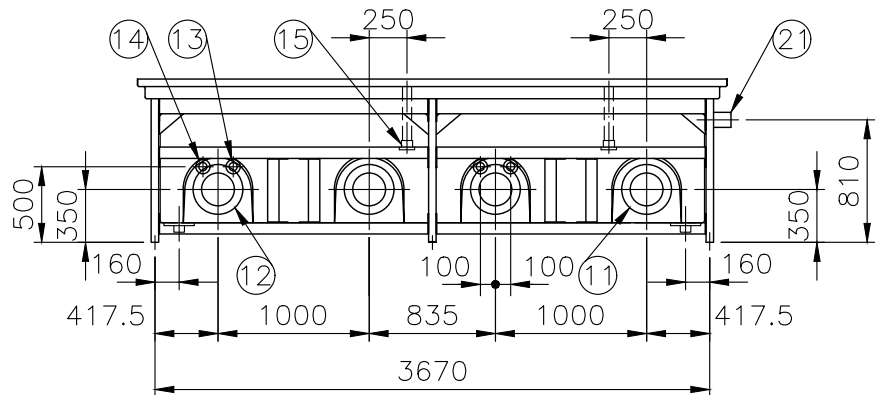
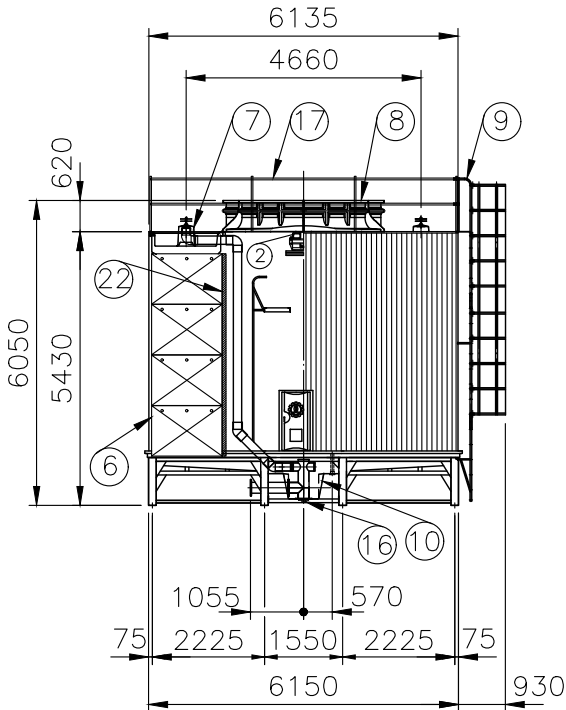
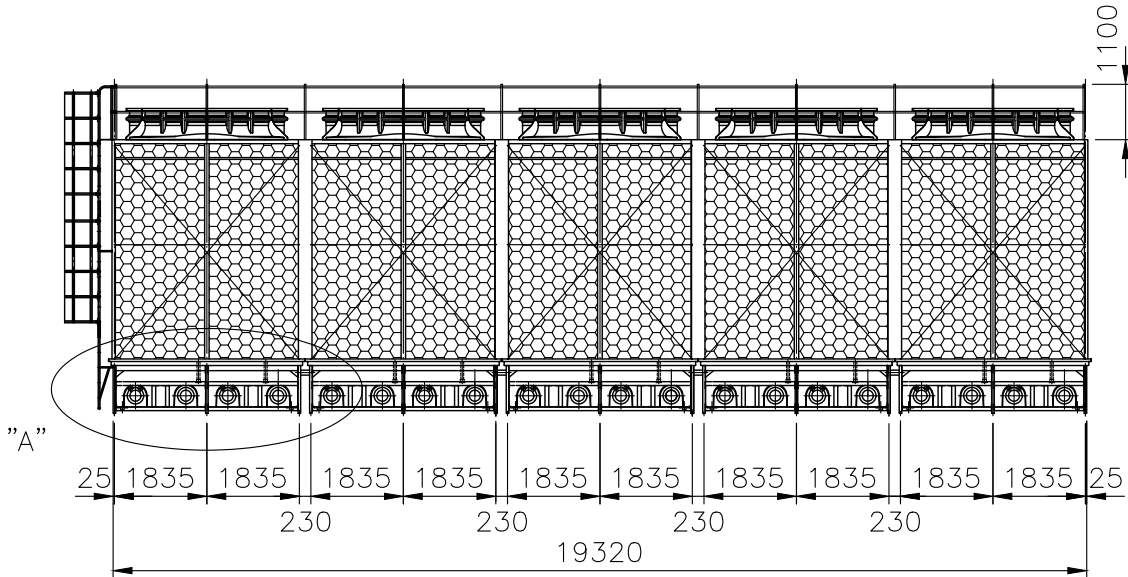
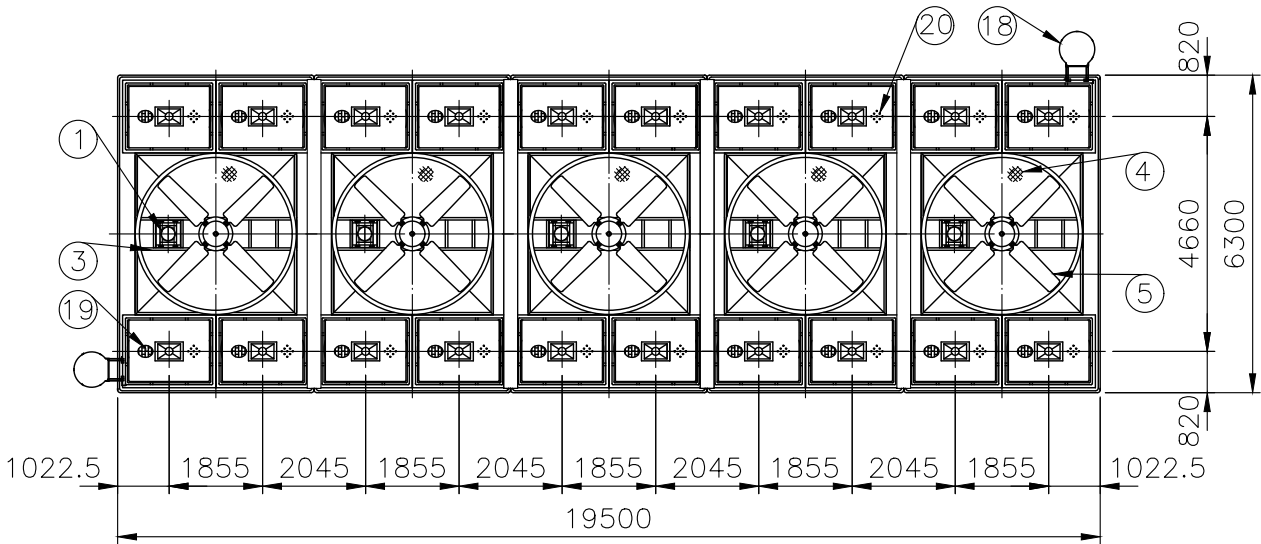
項	名	稱	材 質	尺 寸	件數
	Description		M.T	Specification	Q'ty
1	馬達	Fan Motor		15HPx4P	5 個 PCS
2	減速機	Belt Reducer		IBA-110K-C	5 座 SET
3	馬達架	Motor Frame	H.D.G.S		5 組 SET
4	出風口網	Fan Guard	H.D.G.S		5 組 SET
5	風扇	Fan	A.C.	LSF-300	5 組 SET
6	散熱片	Filling	P.V.C.		5 組 SET
7	散水箱	Distribution Box	F.R.P.		20個 PCS
8	風胴	Fan Stack	F.R.P.		5 組 SET
9	階梯	Ladder	H.D.G.S		2 組 SET
10	水槽	Water Sump	F.R.P.		5 個 PCS
11	溫水入管	Inlet Pipe Connection	H.D.G.S P.V.C.	8 B	10組 SET
12	冷水出管	Outlet Pipe Connection	H.D.G.S	8 B	10支 PCS
13	自動補給水管	Automatic Filler	NYLON	1 1/2 B	10支 PCS
14	手動補給水管	Quick Filler	NYLON	1 1/2 B	10支 PCS
15	溢水管	Overflow	NYLON	2 B	10支 PCS
16	排水管	Drain	ST.S	2 B	10支 PCS
17	欄杆	Handrail	H.D.G.S	1 B	1 組 SET
18	護欄	Safety Cage	H.D.G.S		2 組 SET
19	散水槽蓋板	Hot Water Basin Cover	F.R.P.		5 組 SET
20	均量散水頭	Metering Orifice	P.P.		5 組 SET
21	水槽連通管	Balance Pipe	F.R.P.		4 組 SET

UNIT : 1 SET  
Abbrev. : 1. 熱浸鍍鋅鐵 H.D.G.S.:Hot Dip Galvanized Steel  
2. 鋁合金 A.C.:Aluminum Alloy Cast  
3. 不銹鋼 ST.S:Stainless Steel 304  
4. 玻璃纖維強化塑膠 F.R.P.:Fiberglass Reinforced Plastic

冷卻塔空重 Dry weight	:18500 kg	運轉重量 Operating Weight	: 64000 kg
荷重 Loading Data			
外氣濕球溫度 Ambient Wetbulb Temp	: 27°C	風量 Air Volume	: 3500M <sup>3</sup> /MIN/CELL
出水溫度 Outlet Water Temp	: 32°C	水量 Water Flow	: 39000 LPM
入水溫度 Inlet Water Temp	: 37°C	冷卻能力 Cooling Capacity	: 11700000Kcal/HR

設計基準 Design Condition						
變更號碼	日 期	變 更	校 對	核 准	記 事 NOTE	
圖 名 TITLE	LUC-1060C-C5				內部配管Internal Piping	
	外觀圖 OUTLINE VIEW					
核 定				MM	1 / 150	114• 07• 08
校 對		製 圖			圖 號	DWG NO.

良機實業股份有限公司 LIANG CHI INDUSTRY CO., LTD.				91-133-5614	
--	--	--	--	-------------	--



DETAIL "A" S=1:50