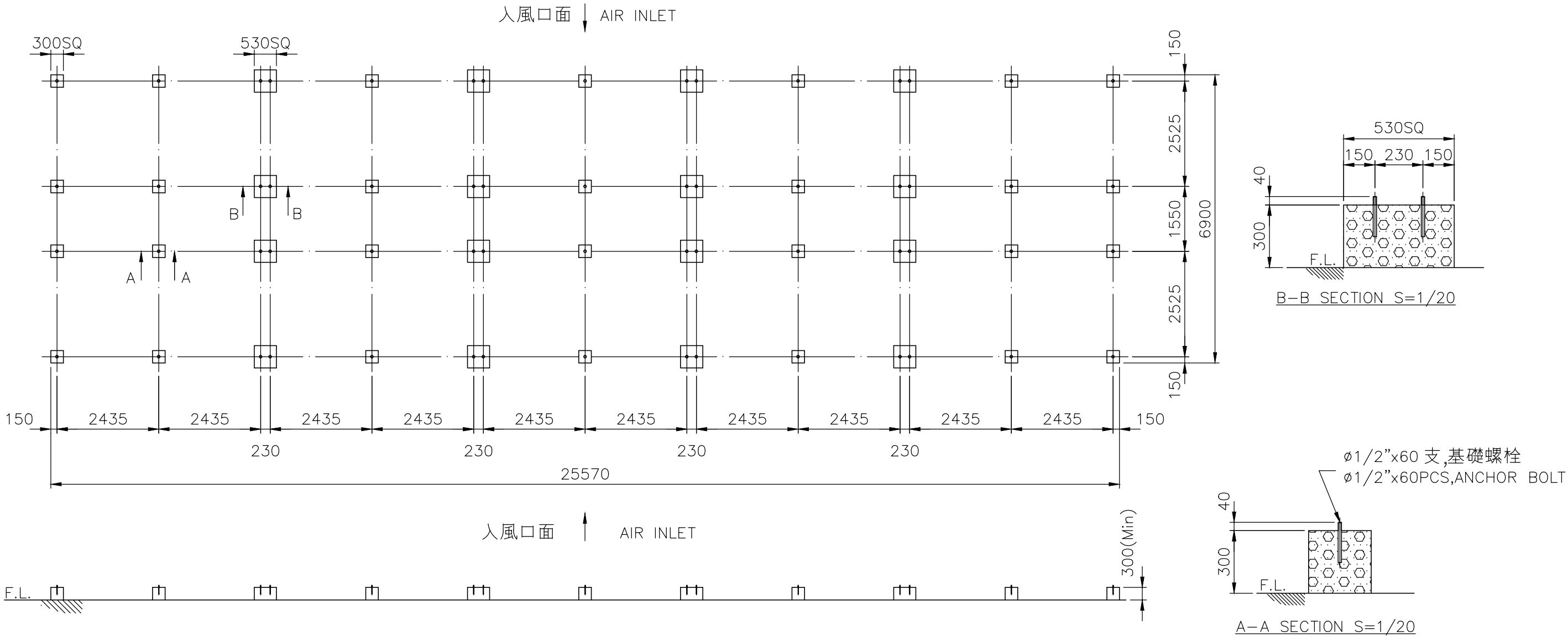


項	名	稱	件	號	重	量	材	質	尺	寸	件	數



註： 1. 本基礎台及尺寸,僅供客戶固定基礎螺栓施作參考。  
2. 基礎台高度之平面,水平公差為±2mm  
3. 基礎台高度不包含保溫層及防水層。  
4. 若需安裝避震器及防震鐵架,基礎施作注意事項,  
請洽本公司業務人員。

REMARK:  
1.THIS FOUNDATION DRAWING IS FOR REFERENCE TO POSITION  
THE ANCHOR BOLTS WITHOUT ISOLATORS(SPRING MOUNTS).  
2.THE LEVEL TOLERANCE OF FOUNDATION IS ±2mm.  
3.THE HEIGHT OF FOUNDATION EXCLUDES THERMAL  
ISOLATOR AND WATER PROOF.  
4.THIS DRAWING IS FOR NON-ISOLATOR TYPE FOUNDATION,  
FOR ISOLATOR TYPE FOUNDATION , PLEASE CONTACT YOUR  
LOCAL SALES ENGINEER FOR DETAILS.

118-06  
B-LUC1090CC5.DWG

變更號碼	日期	變更	核對	核准	記 事 NOTE		
圖 名 TITLE	LUC-1090C-C5						
	基礎圖 FOUNDATION						
核 定					MM	1 /100	102• 02•07
校 對		製 圖	許峻祥		圖 號 DWG NO.		
良機實業股份有限公司 LIANG CHI INDUSTRY CO., LTD.					91-133-5672		