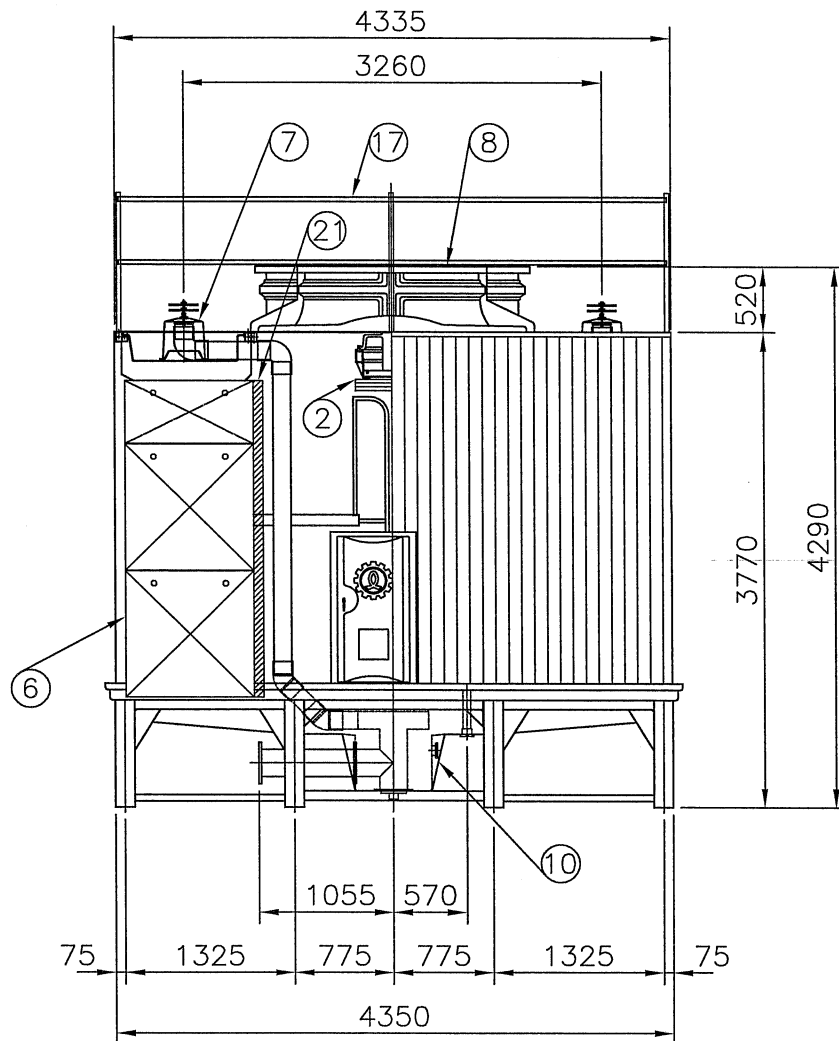
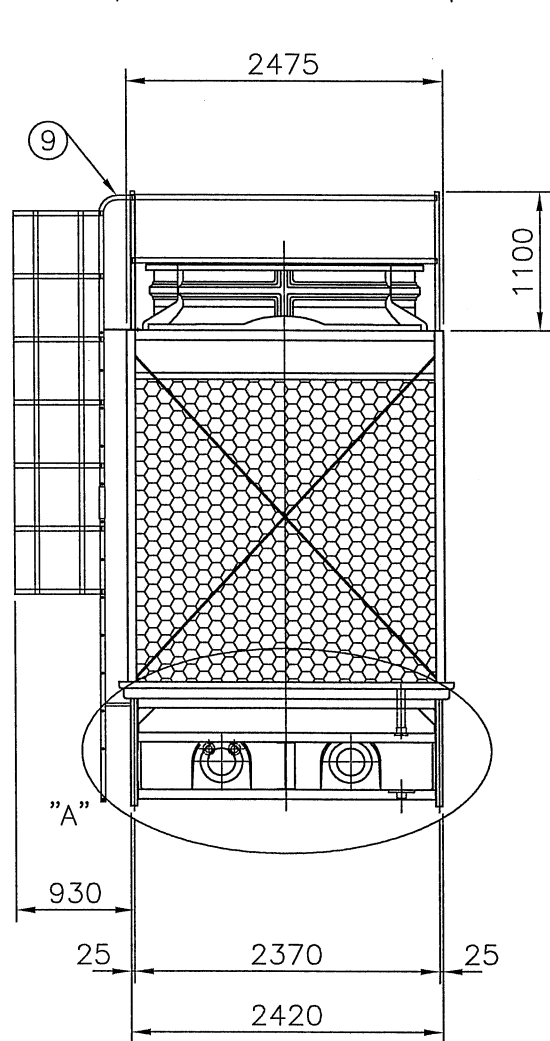


DETAIL "A" S=1/30



86-03
O-LUC1022C.DWG

21	內擋水器	Inner Eliminator	P.P.		1 組 SET	項 名	稱	材 質	尺 寸	件數	
							Description	M.T	Specification	Q'ty	
						1	馬達	Fan Motor		7 1/2HPx4P	1 個 PCS
						2	減速機	Belt Reducer		IBA-055D-B	1 座 SET
						3	馬達架	Motor Frame	H.D.G.S		1 組 SET
						4	出風口網	Fan Guard	H.D.G.S		1 組 SET
						5	風扇	Fan	A.C.	LSF-200	1 組 SET
						6	散熱片	Filling	P.V.C.		1 組 SET
						7	散水箱	Distribution Box	F.R.P.		2 個 PCS
						8	風洞	Fan Stack	F.R.P.		1 組 SET
						9	階梯	Ladder	H.D.G.S		1 組 SET
						10	水槽	Water Sump	F.R.P.		1 個 PCS
						11	溫水入管	Inlet Pipe Connection	H.D.G.S P.V.C.	8 B	1 組 SET
						12	冷水出管	Outlet Pipe Connection	H.D.G.S	8 B	1 支 PCS
						13	自動補給水管	Automatic Filler	NYLON	1 1/2 B	1 支 PCS
						14	手動補給水管	Quick Filler	NYLON	1 1/2 B	1 支 PCS
						15	溢水管	Overflow	NYLON	2 B	1 支 PCS
						16	排水管	Drain	ST.S	2 B	1 支 PCS
						17	欄杆	Handrail	H.D.G.S	1 B	1 組 SET
						18	護欄	Safety Cage	H.D.G.S		1 組 SET
						19	散水槽蓋板	Hot Water Basin Cover	F.R.P.		1 組 SET
						20	均量散水頭	Metering Orifice	P.P.		1 組 SET

UNIT : 1 SET

Abbrev. : 1. 熱浸鍍鋅鐵 H.D.G.S.:Hot Dip Galvanized Steel
2. 鋁合金 A.C.:Aluminum Alloy Cast
3. 不銹鋼 ST.S:Stainless Steel 304
4. 玻璃纖維強化塑膠 F.R.P.:Fiberglass Reinforced Plastic

冷卻塔空重 Dry weight :1650 kg		運轉重量 Operating Weight : 5200 kg		
荷重 Loading Data				
外氣濕球溫度 Ambient Wetbulb Temp: 27°C		風量 Air Volume : 1540 M ³ /MIN		
出水溫度 Outlet Water Temp: 32°C		水量 Water Flow : 2925 l/min		
入水溫度 Inlet Water Temp: 37°C		冷卻能力 Cooling Capacity : 877500 Kcal/HR		
設計基準 Design Condition				
變更號碼	日期	變更	核對 核准	記 事 NOTE
圖 名 TITLE	LUC-1022C			內部配管 Internal Piping
	外觀圖 OUTLINE VIEW			
核 定	蕭 健 明			MM 1 / 60 109.09.15
校 對	李金鴻 製 圖 陳騰九			圖 號 DWG NO.
良機實業股份有限公司 LIANG CHI INDUSTRY CO., LTD.				91-083-5903