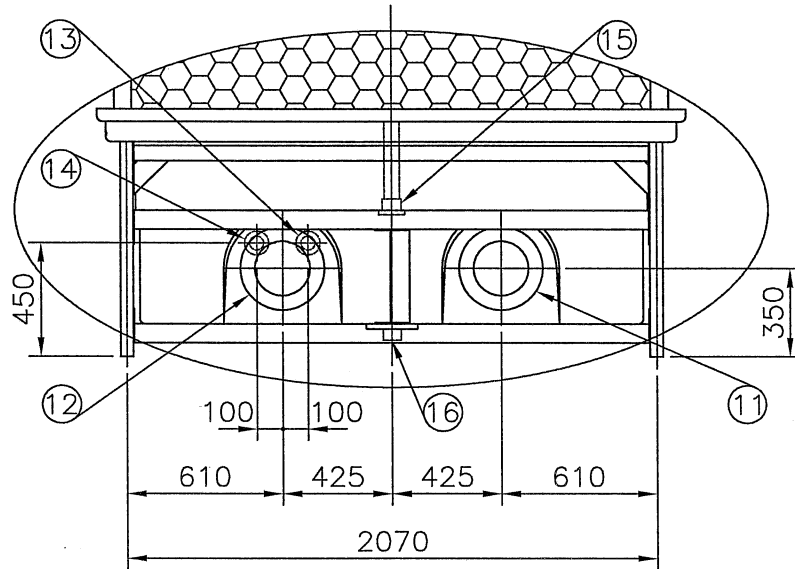
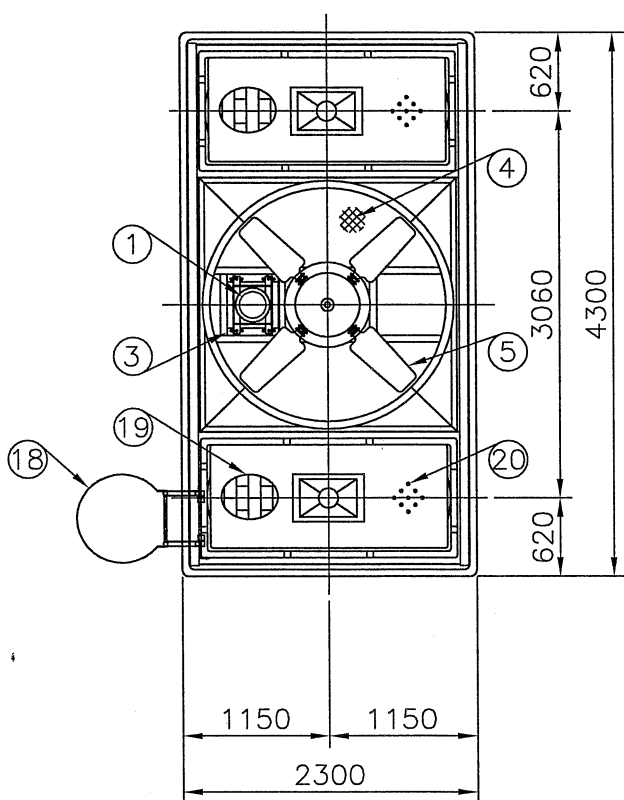


1組SET	項	名	稱	材 質	尺 寸	件數
		Description		M.T	Specification	Q'ty
	1	馬達	Fan Motor		7 1/2HPx4P	1 個PCS
	2	減速機	Belt Reducer		IBA-055C-B	1 座SET
	3	馬達架	Motor Frame	H.D.G.S		1 組SET
	4	出風口網	Fan Guard	H.D.G.S		1 組SET
	5	風扇	Fan	A.C.	LSF-180	1 組SET
	6	散熱片	Filling	P.V.C.		1 組SET
	7	散水箱	Distribution Box	F.R.P.		2 個PCS
	8	風洞	Fan Stack	F.R.P.		1 組SET
	9	階梯	Ladder	H.D.G.S		1 組SET
	10	水槽	Water Sump	F.R.P.		1 個PCS
	11	溫水入管	Inlet Pipe Connection	H.D.G.S P.V.C.	8 B	1 組SET
	12	冷水出管	Outlet Pipe Connection	H.D.G.S	8 B	1 支PCS
	13	自動補給水管	Automatic Filler	NYLON	1 1/2 B	1 支PCS
	14	手動補給水管	Quick Filler	NYLON	1 1/2 B	1 支PCS
	15	溢水管	Overflow	NYLON	2 B	1 支PCS
	16	排水管	Drain	ST.S	2 B	1 支PCS
	17	欄杆	Handrail	H.D.G.S	1 B	1 組SET
	18	護欄	Safety Cage	H.D.G.S		1 組SET
	19	散水槽蓋板	Hot Water Basin Cover	F.R.P.		1 組SET
	20	均量散水頭	Metering Orifice	P.P.		1 組SET

UNIT : 1 SET

Abbrev. : 1. 熱浸鍍鋅鐵 H.D.G.S.:Hot Dip Galvanized Steel
2. 鋁合金 A.C.:Aluminum Alloy Cast
3. 不銹鋼 ST.S:Stainless Steel 304
4. 玻璃纖維強化塑膠 F.R.P.:Fiberglass Reinforced Plastic

冷卻塔空重 Dry weight :1530 kg				運轉重量 Operating Weight : 4700 kg			
荷重 Loading Data							
外氣濕球溫度 Ambient Wetbulb Temp: 27°C				風量 Air Volume : 1340 M ³ /MIN			
出水溫度 Outlet Water Temp: 32°C				水量 Water Flow : 2600 l/min			
入水溫度 Inlet Water Temp: 37°C				冷卻能力 Cooling Capacity : 780000 Kcal/HR			
設計基準 Design Condition							
變更號碼		日期	變更	核對	核准	記 事 NOTE	
圖 名 TITLE		LUC-1020C				內部配管 Internal Piping	
		外觀圖 OUTLINE VIEW					
核定	蕭健明					MM	1 / 60 109.09.15
校對	李俞鴻		製圖	陳騰九		圖 號 DWG NO.	
良機實業股份有限公司 LIANG CHI INDUSTRY CO., LTD.						91-083-5902	



DETAIL "A" S=1:30

