

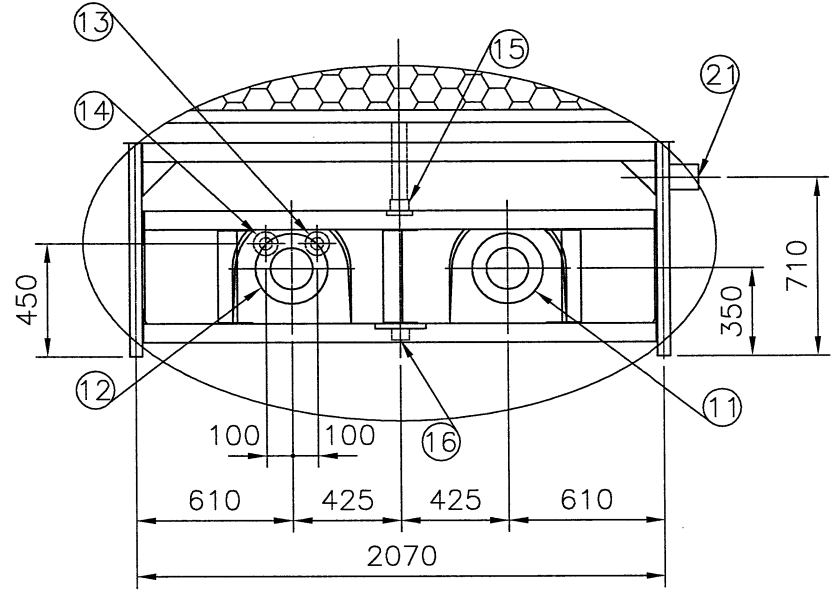
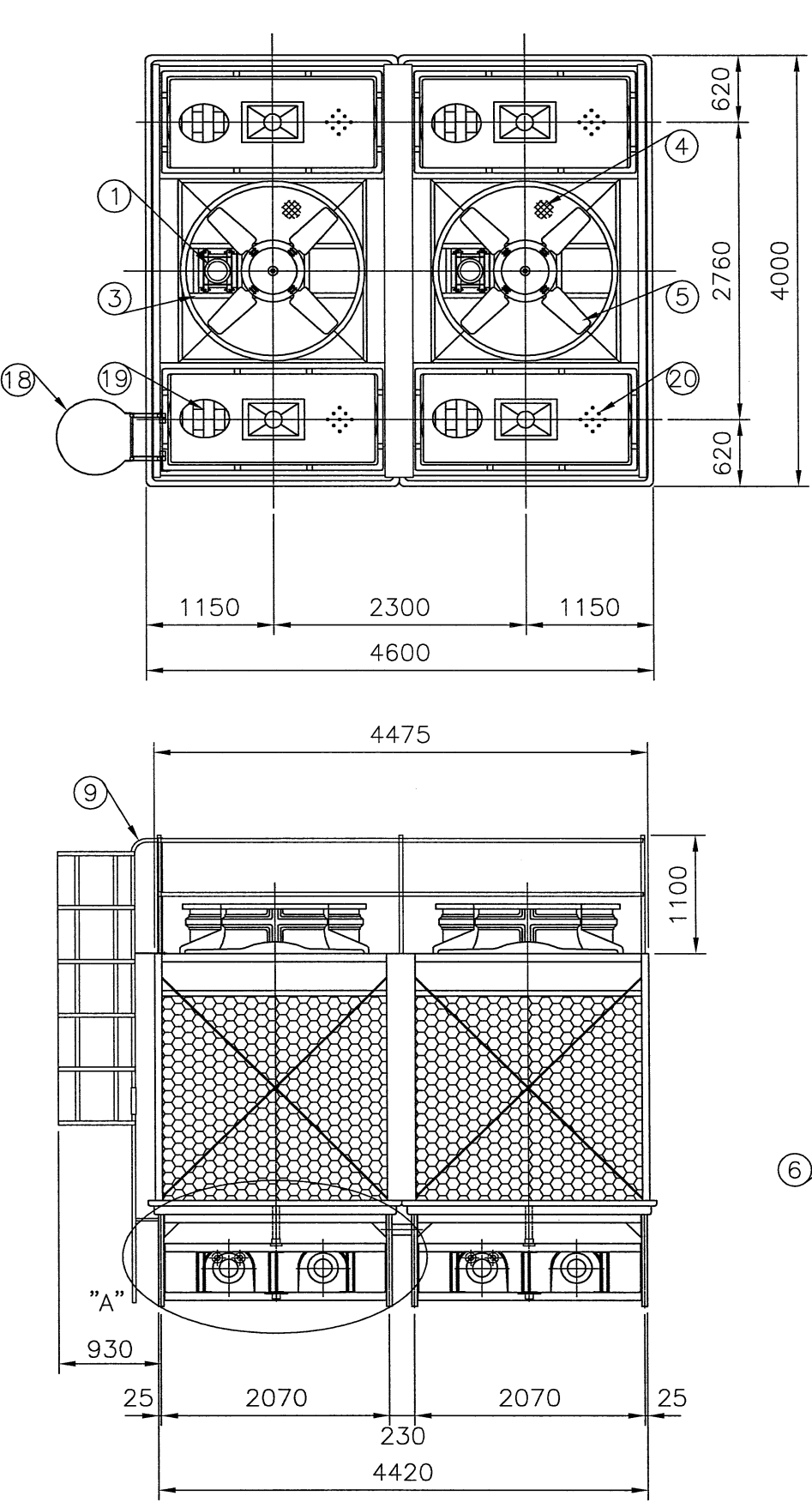
22	內擋水器 Inner Eliminator	P.P.	2 組 SET
----	-----------------------	------	---------

項	名	稱	材 質	尺 寸	件數
	Description		M.T	Specification	Q'ty
1	馬達	Fan Motor		5HPx4P	2 個 PCS
2	減速機	Belt Reducer		IBA-037B-B	2 座 SET
3	馬達架	Motor Frame	H.D.G.S		2 組 SET
4	出風口網	Fan Guard	H.D.G.S		2 組 SET
5	風扇	Fan	A.C.	LSF-150	2 組 SET
6	散熱片	Filling	P.V.C.		2 組 SET
7	散水箱	Hot Water Basin	F.R.P.		4 個 PCS
8	風洞	Fan Stack	F.R.P.		2 組 SET
9	階梯	Ladder	H.D.G.S		1 組 SET
10	水槽	Water Sump	F.R.P.		2 個 PCS
11	溫水入管	Inlet Pipe Connection	H.D.G.S P.V.C.	6 B	2 組 SET
12	冷水出管	Outlet Pipe Connection	H.D.G.S	6 B	2 支 PCS
13	自動補給水管	Automatic Filler	NYLON	1 B	2 支 PCS
14	手動補給水管	Quick Filler	NYLON	1 B	2 支 PCS
15	溢水管	Overflow	NYLON	2 B	2 支 PCS
16	排水管	Drain	ST.S	2 B	2 支 PCS
17	欄杆	Handrail	H.D.G.S	1 B	1 組 SET
18	護欄	Safety Cage	H.D.G.S		1 組 SET
19	散水槽蓋板	Hot Water Basin Cover	F.R.P.		2 組 SET
20	均量散水頭	Metering Orifice	P.P.		2 組 SET
21	水槽連通管	Balance Pipe	F.R.P.		1 組 SET

UNIT : 1 SET

Abbrev. : 1. 熱浸鍍鋅鐵 H.D.G.S.:Hot Dip Galvanized Steel
2. 鋁合金 A.C.:Aluminum Alloy Cast
3. 不銹鋼 ST.S:Stainless Steel 304
4. 玻璃纖維強化塑膠 F.R.P.:Fiberglass Reinforced Plastic

冷卻塔空重 Dry weight :2600 kg				運轉重量 Operating Weight : 8300 kg				
荷重 Loading Data								
外氣濕球溫度 Ambient Wetbulb Temp: 27°C				風量 Air Volume : 995 M ³ /MIN/CELL				
出水溫度 Outlet Water Temp: 32°C				水量 Water Flow : 3900 l/min				
入水溫度 Inlet Water Temp: 37°C				冷卻能力 Cooling Capacity :1170000Kcal/HR				
設計基準 Design Condition								
變更號碼		日期	變更	核對	核准	記 事 NOTE		
圖 名 TITLE		LUC-1015C-C2				內部配管 Internal Piping		
		外觀圖 OUTLINE VIEW						
核定	蕭健明					MM	1 / 60	108·06·28
校對	李金鴻		製圖	陳智勇		圖 號 DWG NO.		
良機實業股份有限公司 LIANG CHI INDUSTRY CO., LTD.						91-083-5912		



DETAIL "A" S=1:25

