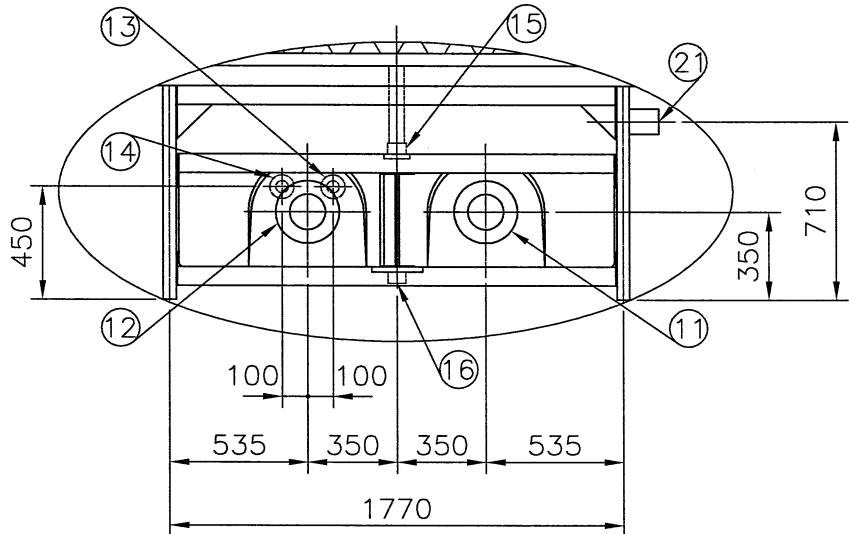
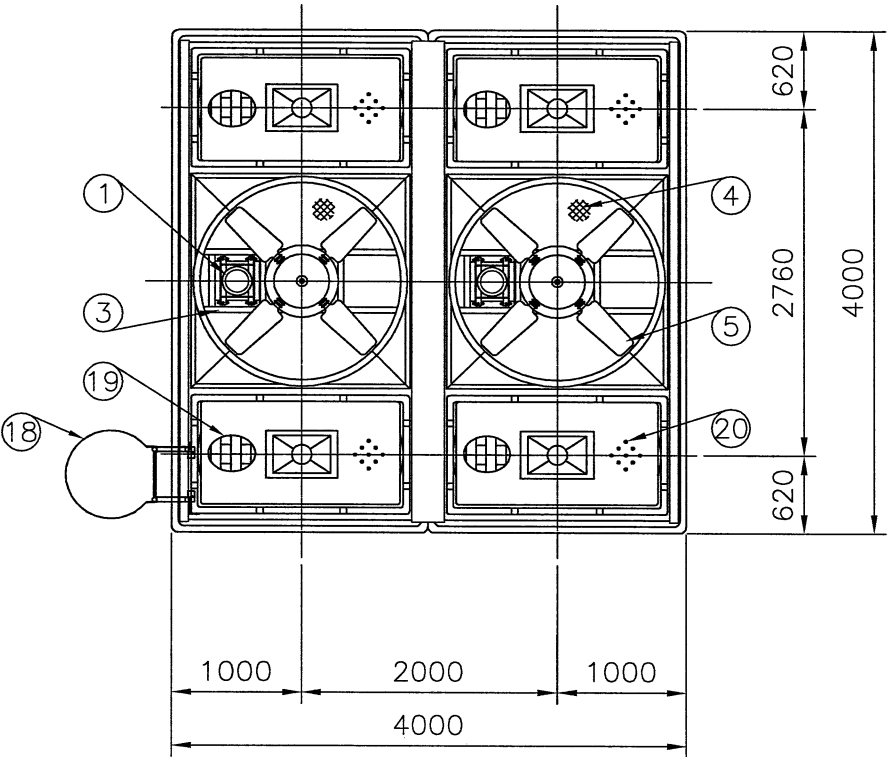


22	內擋水器 Inner Eliminator	P.P.	2 組 SET	項 名 稱	材 質	尺 寸	件數
				Description	M.T	Specification	Q'ty
	1	馬達 Fan Motor				5HPx4P	2 個 PCS
	2	減速機 Belt Reducer				IBA-037B-B	2 座 SET
	3	馬達架 Motor Frame	H.D.G.S				2 組 SET
	4	出風口網 Fan Guard	H.D.G.S				2 組 SET
	5	風扇 Fan	A.C.			LSF-150	2 組 SET
	6	散熱片 Filling	P.V.C.				2 組 SET
	7	散水箱 Hot Water Basin	F.R.P.				4 個 PCS
	8	風胴 Fan Stack	F.R.P.				2 組 SET
	9	階梯 Ladder	H.D.G.S				1 組 SET
	10	水槽 Water Sump	F.R.P.				2 個 PCS
	11	溫水入管 Inlet Pipe Connection	H.D.G.S P.V.C.			5 B	2 組 SET
	12	冷水出管 Outlet Pipe Connection	H.D.G.S			5 B	2 支 PCS
	13	自動補給水管 Automatic Filler	NYLON			1 B	2 支 PCS
	14	手動補給水管 Quick Filler	NYLON			1 B	2 支 PCS
	15	溢水管 Overflow	NYLON			2 B	2 支 PCS
	16	排水管 Drain	ST.S			2 B	2 支 PCS
	17	欄杆 Handrail	H.D.G.S			1 B	1 組 SET
	18	護欄 Safety Cage	H.D.G.S				1 組 SET
	19	散水槽蓋板 Hot Water Basin Cover	F.R.P.				2 組 SET
	20	均量散水頭 Metering Orifice	P.P.				2 組 SET
	21	水槽連通管 Balance Pipe	F.R.P.				1 組 SET

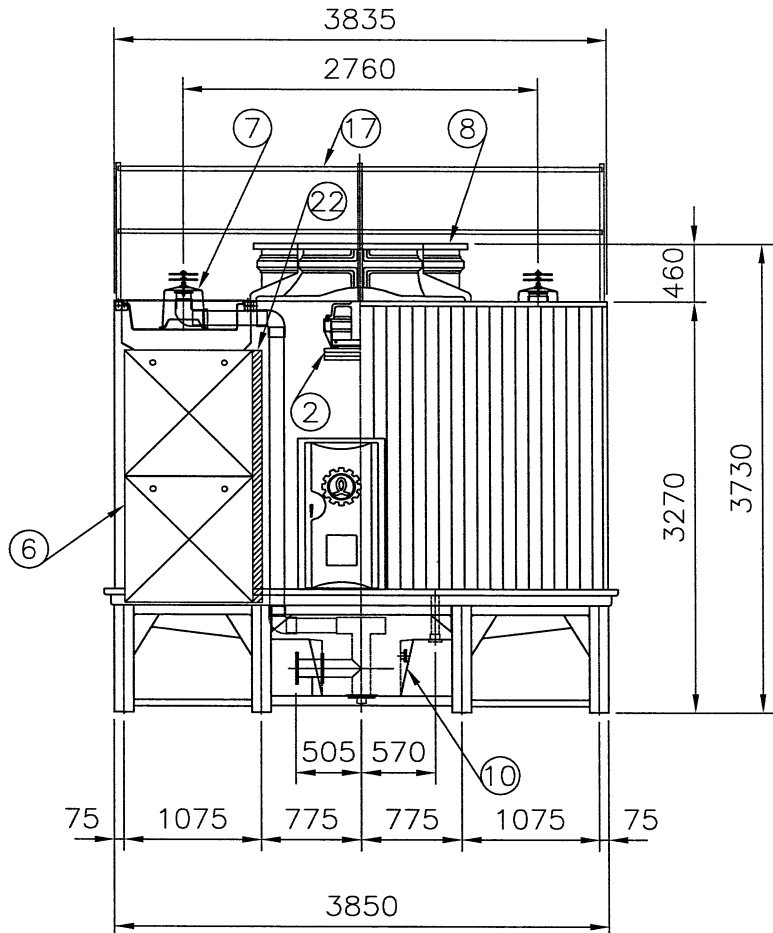
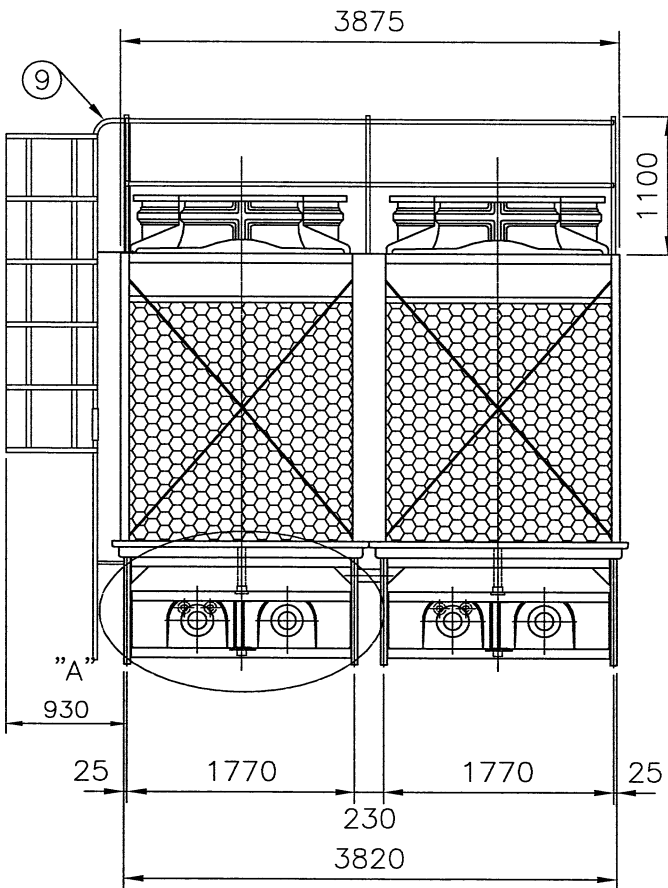
UNIT : 1 SET

Abbrev. : 1. 熱浸鍍鋅鐵 H.D.G.S.:Hot Dip Galvanized Steel
2. 鋁合金 A.C.:Aluminum Alloy Cast
3. 不銹鋼 ST.S:Stainless Steel 304
4. 玻璃纖維強化塑膠 F.R.P.:Fiberglass Reinforced Plastic

冷卻塔空重 Dry weight :2400 kg				運轉重量 Operating Weight : 7200 kg				
荷重 Loading Data								
外氣濕球溫度 Ambient Wetbulb Temp: 27°C				風量 Air Volume : 840M ³ /MIN/CELL				
出水溫度 Outlet Water Temp: 32°C				水量 Water Flow : 3250 l/min				
入水溫度 Inlet Water Temp: 37°C				冷卻能力 Cooling Capacity : 975000 Kcal/HR				
設計基準 Design Condition								
變更號碼		日期	變更	核對	核准	記 事 NOTE		
圖 名 TITLE		LUC-1012C-C2				內部配管 Internal Piping		
		外觀圖 OUTLINE VIEW						
核定	蕭健明					MM	1 / 60	108.06.28
校對	李命鴻		製圖	陳智勇		圖 號 DWG NO.		
良機實業股份有限公司 LIANG CHI INDUSTRY CO., LTD.						91-083-5911		



DETAIL "A" S=1:30



86-03
O-LUC1012CC2.DWG