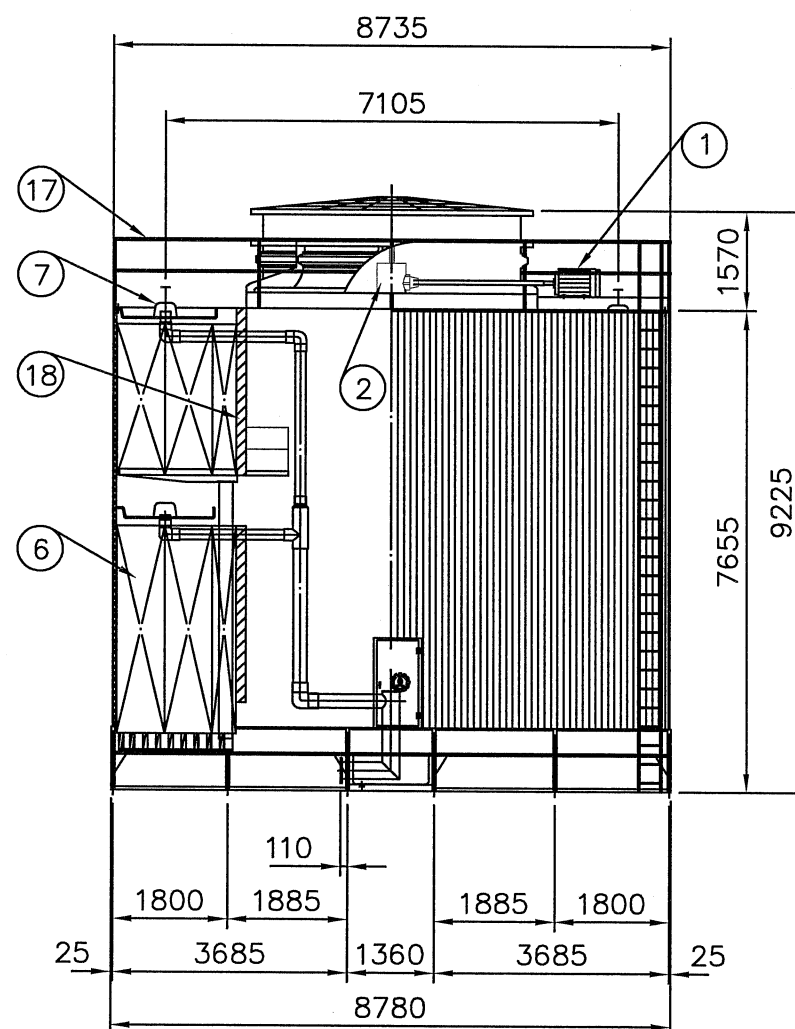
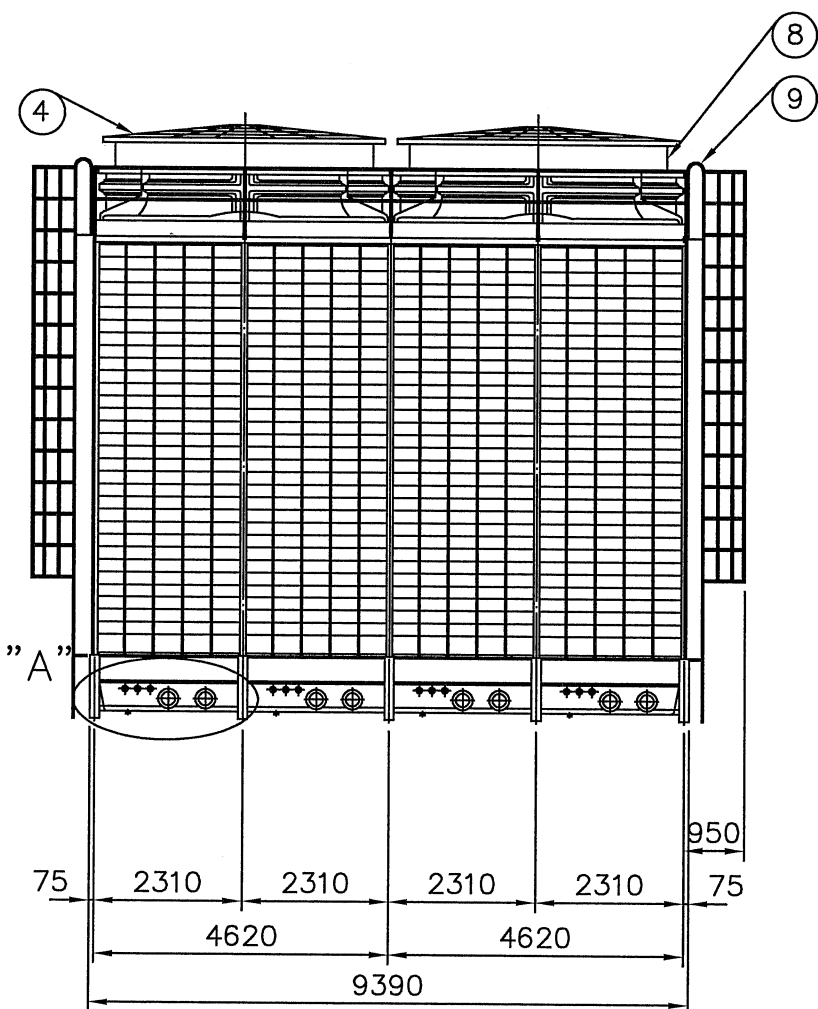


A VIEW S=1/50



19	護欄	Cage	H.D.G.S.	2 組 PCS	項	名	稱	材 質	尺 寸	件數
20	均量散水頭	METERING ORIFICE	P.P	2 組 PCS		Description		M.T	Specification	Q'ty
					1	馬達	Fan Motor		75HPx4P	2 個 PCS
					2	減速機	Gear Reducer		Amarillo-155	2 座 SET
					3	馬達架	Motor Frame	H.D.G.S		2 組 SET
					4	出風口網	Fan Guard	H.D.G.S		2 組 SET
					5	風扇	Fan	A.C.	Moore-ø4250	2 組 SET
					6	散熱片	Filling	P.V.C.		2 組 SET
					7	散水箱	Distribution Box	F.R.P.		16 個 PCS
					8	風胴	Fan Stack	F.R.P.		2 組 SET
					9	階梯	Ladder	H.D.G.S		2 組 SET
					10	水道式水槽	Water Sump	F.R.P.		2 組 PCS
					11	溫水入管	Inlet Pipe Connection	P.V.C. H.D.G.S	12 B	4 支 PCS
					12	冷水出管	Outlet Pipe Connection	H.D.G.S	12 B	4 支 PCS
					13	自動補給水管	Automatic Filler	NYLON	2 B	4 支 PCS
					14	手動補給水管	Quick Filler	NYLON	2 B	4 支 PCS
					15	溢水管	Overflow	NYLON	2 B	4 支 PCS
					16	排水管	Drain	ST.S	2 B	4 支 PCS
					17	欄杆		HDGS		1 組 SET
					18	擋水器		PVC		2 組 SET

UNIT : 1 SET

Abbrev. : 1. H.D.G.S.:Hot Dip Galvanized Steel

熱浸鍍鋅鐵

2. A.C. :Aluminum Alloy Cast

鋁合金

3. ST.S :Stainless Steel 304

不銹鋼

4. F.R.P. :Fiberglass Reinforced Plastic

玻璃纖維強化塑膠

冷卻塔空重Dry weight :22600 kg		運轉重量Operating Weight :60400 kg			
荷重 Loading Data					
外氣濕球溫度Ambient Wetbulb Temp: 29 °C		風量 Air Volume :8800M ³ /MIN/CELL			
出水溫度Outlet Water Temp: 32 °C		水量 Water Flow : 30760 LPM			
入水溫度 Inlet Water Temp: 37 °C		冷卻能力Cooling Capacity : Kcal/HR			
設計基準 Design Condition		9228000			
變更號碼	日期	變更	核對	核准	記 事 NOTE
圖 名 TITLE	LRC-N-1600-C2				
	外觀圖 OUTLINE VIEW				
核定	蕭健明				MM 1 / 120 110・9・27
校對	李俞鴻		製圖	陳建宏	圖 號 DWG NO.
良機實業股份有限公司 LIANG CHI INDUSTRY CO., LTD.					138-03 A60-N1600C2.DWG 31-1723-9521