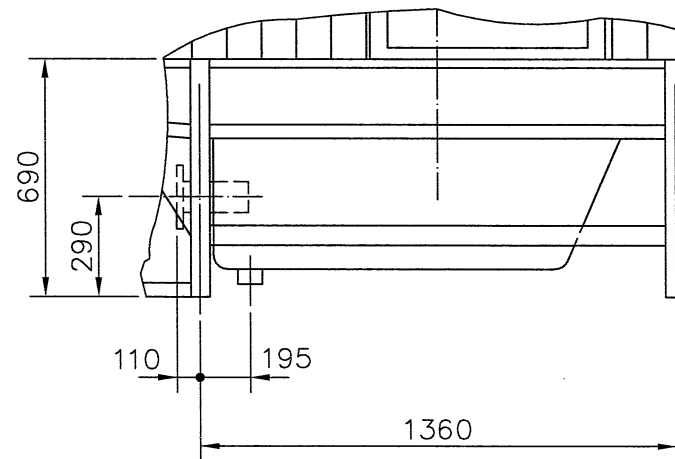
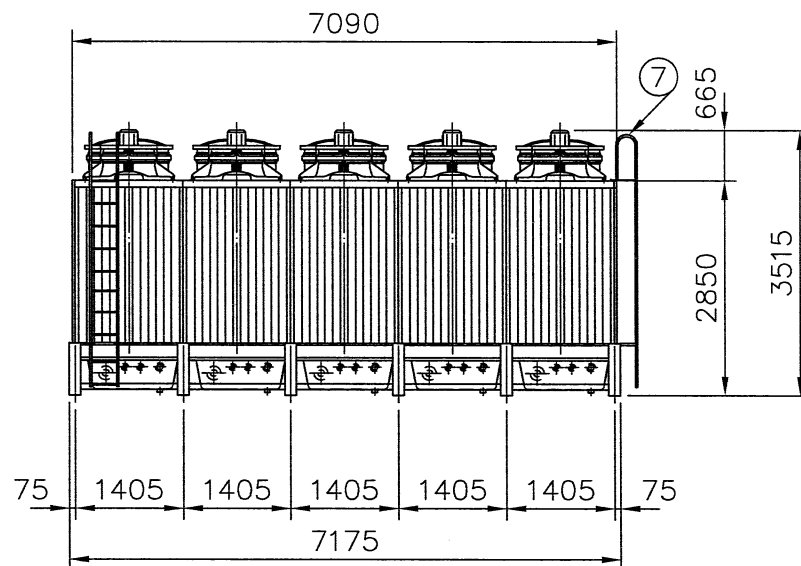
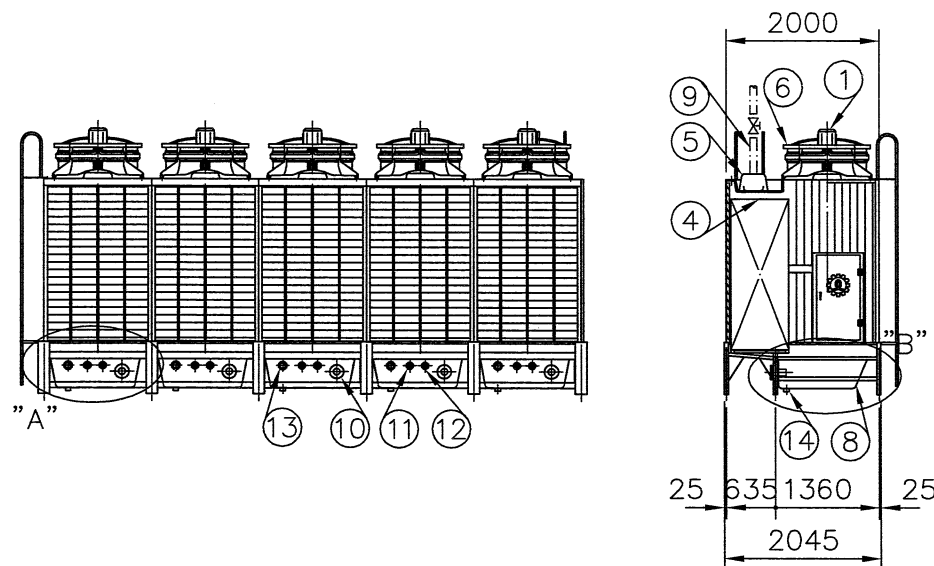
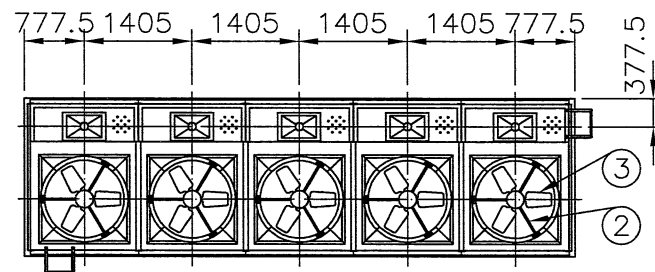


DETAIL "A"



DETAIL "B"



註：1.兩組階梯之標準安裝需位於外側浪板面與順風板面各一。

100-07  
O-H40-C5.DWG

項	名	稱	材 質	尺 寸	件數
	Description		M.T	Specification	Q'ty
1	馬達	Fan Motor		1HPx10P	5 個 PCS
2	馬達架	Motor Frame	H.D.G.S		5 組 SET
3	風扇	Fan	A.C.	LSF-100	5 組 SET
4	散熱片	Filling	P.V.C.		5 組 SET
5	散水箱	Distribution Box	F.R.P.		5 個 PCS
6	風胴	Fan Stack	F.R.P.		5 組 SET
7	階梯	Ladder	H.D.G.S		2 組 SET
8	水槽	Water Sump	F.R.P.		5 個 PCS
*	9	溫水入管 Inlet Pipe Connection	H.D.G.S	3 B	5 支 PCS
	10	冷水出管 Outlet Pipe Connection	H.D.G.S	3 B	5 支 PCS
	11	自動補給水管 Automatic Filler	NYLON	3/4 B	5 支 PCS
	12	手動補給水管 Quick Filler	NYLON	3/4 B	5 支 PCS
	13	溢水管 Overflow	NYLON	2 B	5 支 PCS
	14	排水管 Drain	ST.S	2 B	5 支 PCS

UNIT : 1 SET

- Abbrev. : 1. H.D.G.S.:Hot Dip Galvanized Steel  
熱浸鍍鋅鐵  
2. A.C. :Aluminum Alloy Cast  
鋁合金  
3. ST.S :Stainless Steel 304  
不銹鋼  
4. F.R.P. :Fiberglass Reinforced Plastic  
玻璃纖維強化塑膠

Remark : (\*)Inlet Pipe Connection to be Supplied by Customer.  
註：溫水入管由客戶提供

冷卻塔空重 Dry weight : 1750 kg		運轉重量 Operating Weight : 5350 kg			
荷重 Loading Data					
外氣濕球溫度 Ambient Wetbulb Temp: 27 °C		風量 Air Volume : 260 M <sup>3</sup> /MIN/CELL			
出水溫度 Outlet Water Temp: 32 °C		水量 Water Flow : 2600 LPM			
入水溫度 Inlet Water Temp: 37 °C		冷卻能力 Cooling Capacity : 780000 Kcal/HR			
設計基準 Design Condition					
變更號碼	日期	變更	核對	核准	記 事 NOTE
圖 名 TITLE	LRC-N-40-C5				
	外觀圖 OUTLINE VIEW				
核定	蕭 健 明		李 裕 鴻	MM	1 /100 104-01-12
校對	潘信安	製圖	許峻祥	圖 號 DWG NO.	
良機實業股份有限公司 LIANG CHI INDUSTRY CO., LTD.					91-113-9919