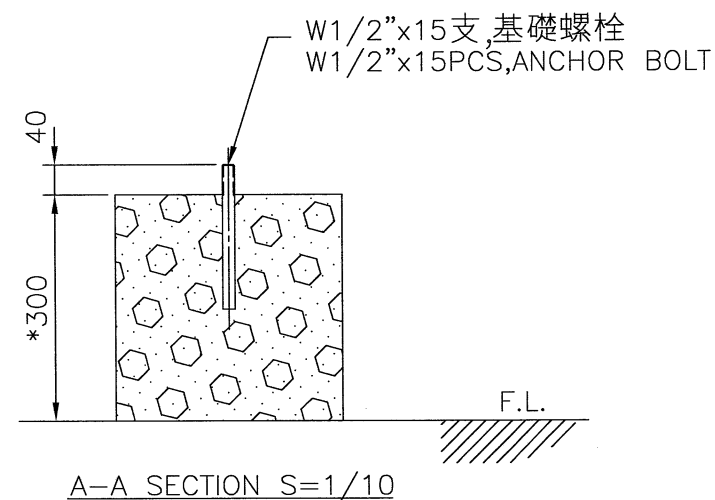
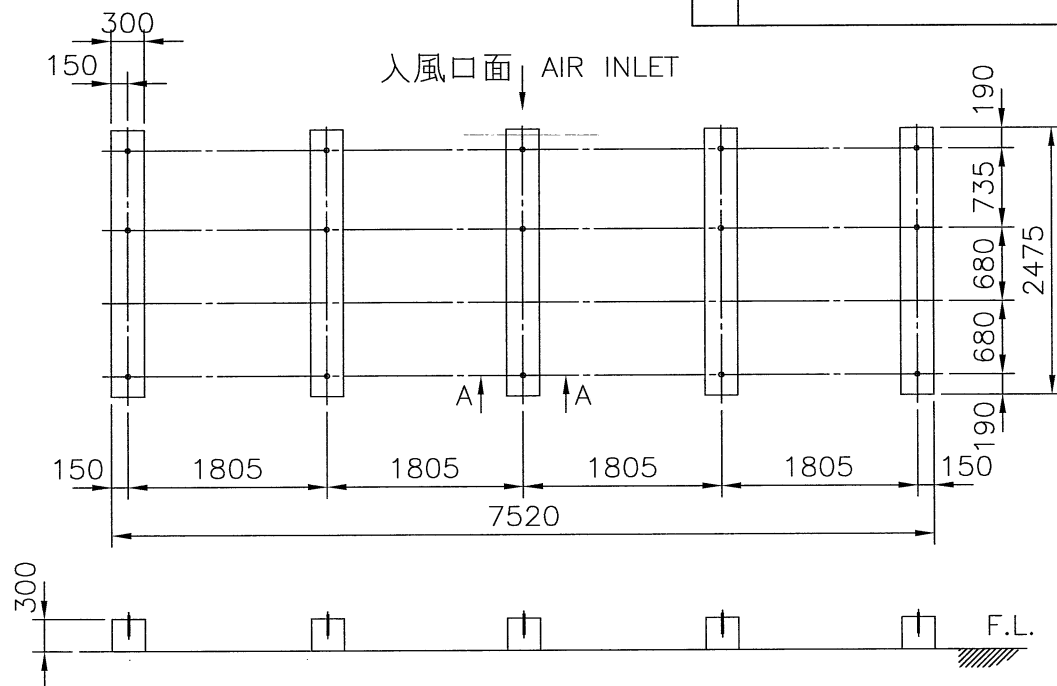


| 項 | 名 | 稱 | 件 | 號 | 重 | 量 | 材 | 質 | 尺 | 寸 | 件 | 數 |
|---|---|---|---|---|---|---|---|---|---|---|---|---|
|   |   |   |   |   |   |   |   |   |   |   |   |   |



- 註: 1. 本基礎台及尺寸, 僅供客戶固定基礎螺栓施作參考。  
 2. 基礎台高度之平面, 水平公差為  $\pm 2\text{mm}$ 。  
 3. 基礎台高度不包含保溫層及防水層。  
 4. 若需安裝避震器及防震鐵架, 基礎施作注意事項, 請洽本公司業務人員。  
 5. (\*) 設計基礎台高度, 可依主管管徑調整高度。

REMARK:

1. THIS FOUNDATION DRAWING IS FOR REFERENCE TO POSITION THE ANCHOR BOLTS WITHOUT ISOLATORS (SPRING MOUNTS).  
 2. THE LEVEL TOLERANCE OF FOUNDATION IS  $\pm 2\text{mm}$ .  
 3. THE HEIGHT OF FOUNDATION EXCLUDES THERMAL ISOLATOR AND WATER PROOF.  
 4. THIS DRAWING IS FOR NON-ISOLATOR TYPE FOUNDATION, FOR ISOLATOR TYPE FOUNDATION, PLEASE CONTACT YOUR LOCAL SALES ENGINEER FOR DETAILS.  
 5. (\*) THE DESIGN OF FOUNDATION HEIGHT CAN BE ADJUSTED ACCORDING TO THE DIAMETER OF MAINPIPE.

101-10  
B-H60C4.DWG

|  |                |    |    |     |             |        |           |
|--|----------------|----|----|-----|-------------|--------|-----------|
| 變更號碼                                       | 日期             | 變更 | 校對 | 核准  | 記 事 NOTE    |        |           |
| 圖 名<br>TITLE                               | LRC-N-60-C4    |    |    |     |             |        |           |
|  | 基礎圖 FOUNDATION |    |    |     |             |        |           |
| 核定   | 蕭健明            |    |    |     | MM          | 1 / 70 | 107.01.11 |
| 校對   | 潘信安            |    | 製圖 | 陳彥鈞 | 圖 號 DWG NO. |        |           |
| 良機實業股份有限公司<br>LIANG CHI INDUSTRY CO., LTD. |                |    |    |     | 31-114-0164 |        |           |

B5-1-14