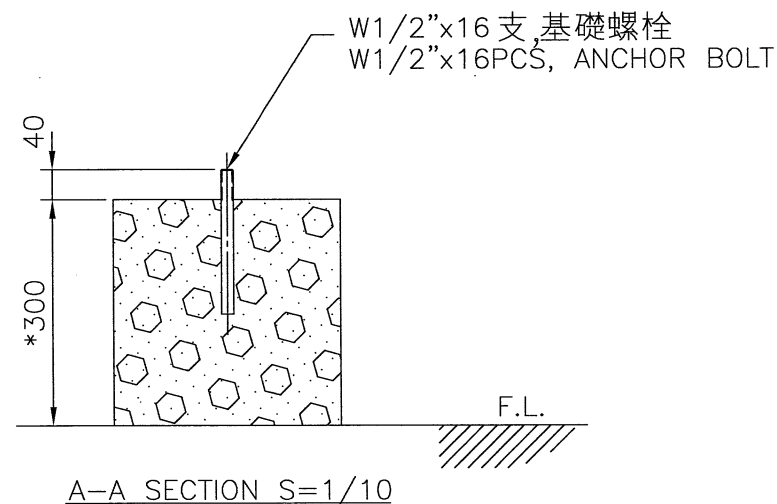
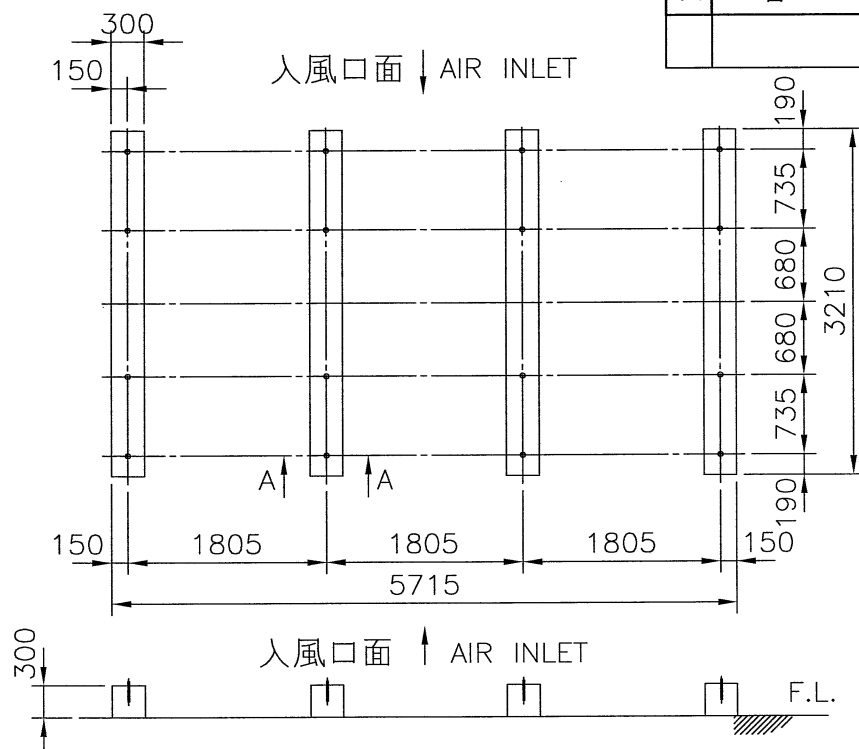


項	名	稱	件	號	重	量	材	質	尺	寸	件	數



- 註: 1. 本基礎台及尺寸, 僅供客戶固定基礎螺栓施作參考。
 2. 基礎台高度之平面, 水平公差為 $\pm 2\text{mm}$ 。
 3. 基礎台高度不包含保溫層及防水層。
 4. 若需安裝避震器及防震鐵架, 基礎施作注意事項, 請洽本公司業務人員。
 5. (*) 設計基礎台高度, 可依主管管徑調整高度。

REMARK:

1. THIS FOUNDATION DRAWING IS FOR REFERENCE TO POSITION THE ANCHOR BOLTS WITHOUT ISOLATORS (SPRING MOUNTS).
 2. THE LEVEL TOLERANCE OF FOUNDATION IS $\pm 2\text{mm}$.
 3. THE HEIGHT OF FOUNDATION EXCLUDES THERMAL ISOLATOR AND WATER PROOF.
 4. THIS DRAWING IS FOR NON-ISOLATOR TYPE FOUNDATION, FOR ISOLATOR TYPE FOUNDATION, PLEASE CONTACT YOUR LOCAL SALES ENGINEER FOR DETAILS.
 5. (*) THE DESIGN OF FOUNDATION HEIGHT CAN BE ADJUSTED ACCORDING TO THE DIAMETER OF MAINPIPE.

102-01
B-H125C3.DWG

變更號碼		日期	變更	校對	核准	記 事 NOTE		
圖 名 TITLE		LRC-N-125-C3						
		基礎圖 FOUNDATION						
核定	蕭健明					MM	1 / 70	107.01.11
校對	潘信宏		製圖	陳彥鈞		圖 號 DWG NO.		
良機實業股份有限公司 LIANG CHI INDUSTRY CO., LTD.						31-114-0183		

B5-1-33