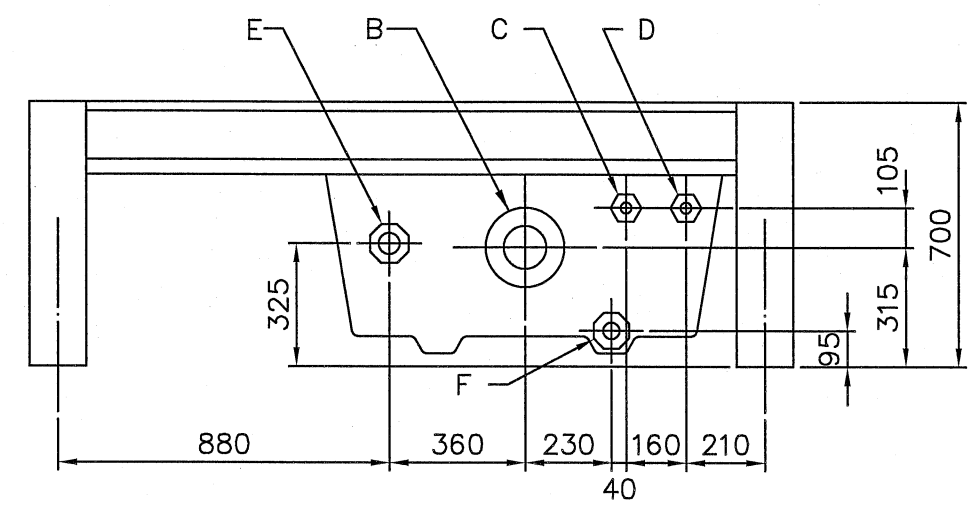


項	名	稱	材 質	尺 寸	件數
A	溫水入管	Inlet Pipe Connection	PVC	3 B (5K)	3 支 PCS
B	冷水出管	Outlet Pipe Connection	H.D.G.S.	4 B (10K)	1 支 PCS
C	自動補給水管	Automatic Filler	NYLON	1 B	1 支 PCS
D	手動補給水管	Quick Filler	NYLON	1 B	1 支 PCS
E	溢水管	Overflow	NYLON	2 B	1 支 PCS
F	排水管	Drain	NYLON	1 1/2 B	1 支 PCS
G	排沙管	Drain Pipe (For Inlet Pipe)	PVC	2 B	1 組 SET

UNIT : 1 SET



DETAIL "A" VIEW

Remark : (*)When evaluating the piping arrangment , please consider the convenience to dismantale the ejection pipes.

註:(*)配管時須注意日後噴管的維修及更換.

冷卻塔空重 Dry weight : 850 kg		運轉重量 Operating Weight : 1770 kg	
荷重 Loading Data			
外氣濕球溫度 Ambient Wetbulb Temp: 27°C		冷卻塔運轉水量 Tower Operating Water Flow : 910 LPM/SET	
出水溫度 Outlet Water Temp: 32°C		旁通水量 By Pass Water Flow : LPM/SET	
入水溫度 Inlet Water Temp: 37°C		設計水量 Design Water Flow : 910 LPM/SET	
噴管揚程 Ejection Pipe Pump Head: 13 M		冷卻能力 Cooling Capacity: 273000Kcal/HR	
設計基準 Design Condition			
變更號碼	日期	變更	核對核准記事 NOTE
圖名 TITLE	LFC-N-70		
	外觀圖 OUTLINE VIEW		
核定	蕭健明		MM 1 / 50 111.03.02
校對	李俞鴻	製圖 李錦佳	圖號 DWG NO.
良機實業股份有限公司 LIANG CHI INDUSTRY CO., LTD.			91-123-1242