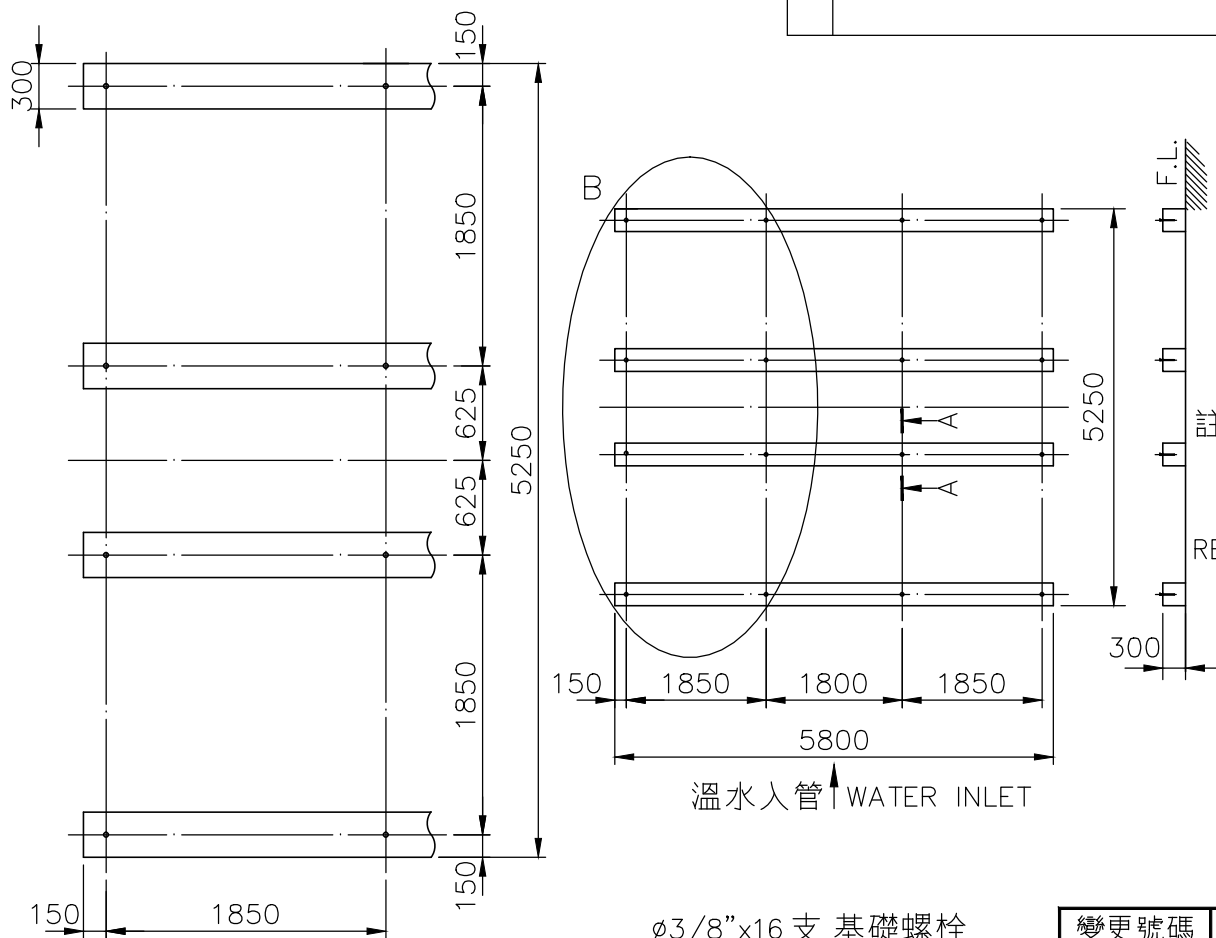


項	名	稱	件	號	重	量	材	質	尺	寸	件數

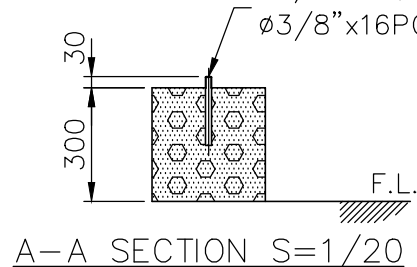


- 註：1. 本基礎台及尺寸,僅供客戶固定基礎螺栓施作參考。
2. 基礎台高度之平面,水平公差為 $\pm 2\text{mm}$
3. 基礎台高度不包含保溫層及防水層。

REMARK:

- 1.THIS FOUNDATION DRAWING IS FOR REFERENCE TO POSITION THE ANCHOR BOLTS WITHOUT ISOLATORS(SPRING MOUNTS).
2.THE LEVEL TOLERANCE OF FOUNDATION IS $\pm 2\text{mm}$.
3.THE HEIGHT OF FOUNDATION EXCLUDES THERMAL ISOLATOR AND WATER PROOF.

B VIEW S=1/50
 $\phi 3/8"$ x 16 支, 基礎螺栓
 $\phi 3/8"$ x 16 PCS, ANCHOR BOLT



101-06
B-LFCN450.DWG

變更號碼	日 期	變 更	校 對	核 准	記 事 NOTE		
圖 名 TITLE	LFC-N-450						
	基礎圖 FOUNDATION						
核 定					MM	1 /100	100•05•25
校 對		製 圖			圖 號 DWG NO.		
良機實業股份有限公司 LIANG CHI INDUSTRY CO., LTD.					91-114-10093		