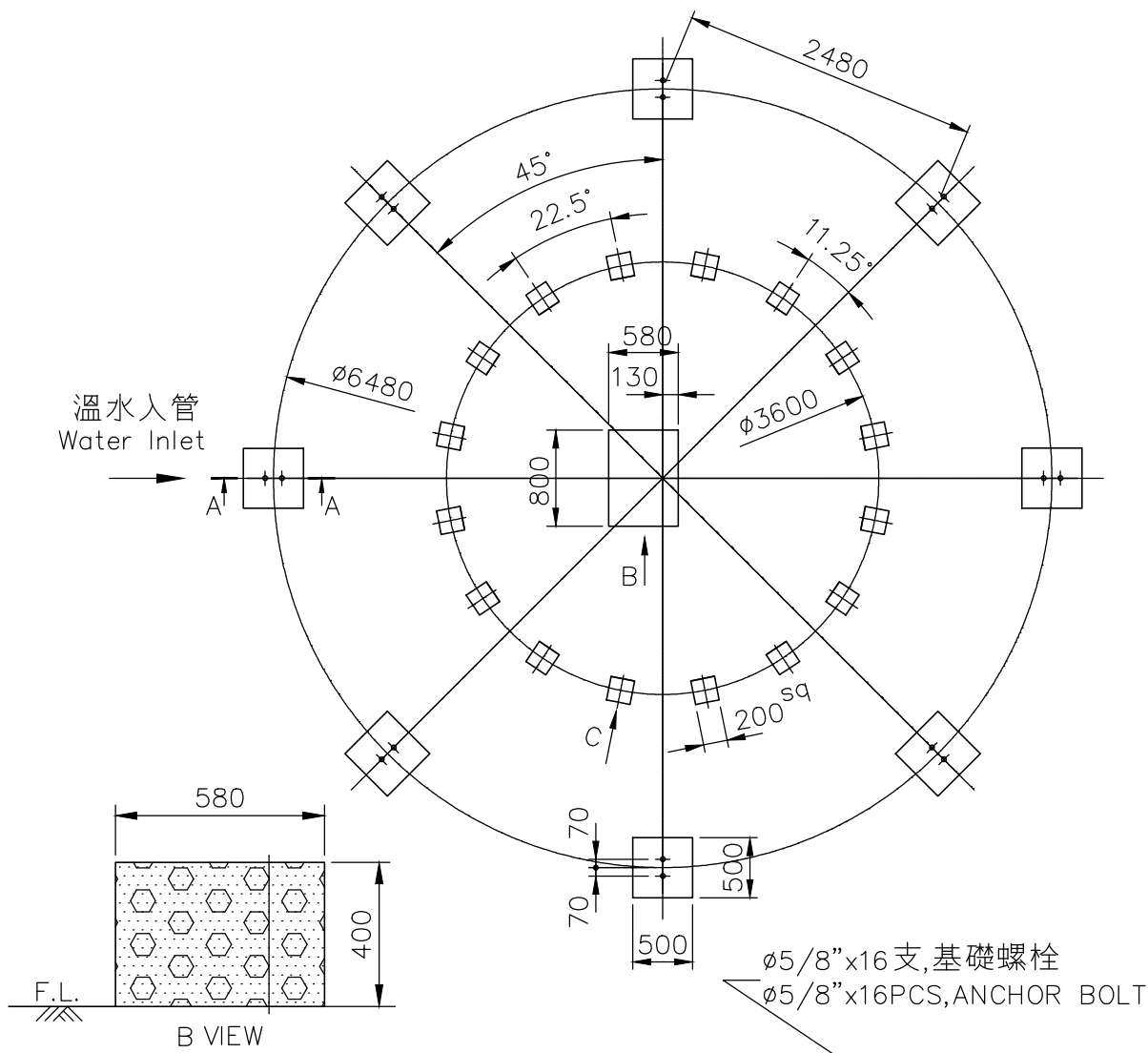


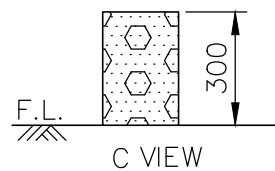
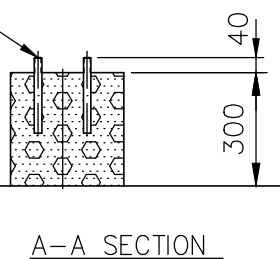
| 項 | 名 | 稱 | 件 | 號 | 重 | 量 | 材 | 質 | 尺 | 寸 | 件 | 數 |
|---|---|---|---|---|---|---|---|---|---|---|---|---|
| | | | | | | | | | | | | |



- 註: 1. 本基礎台及尺寸, 僅供客戶固定基礎螺栓施作參考。
 2. 基礎台高度之平面, 水平公差為 $\pm 2\text{mm}$
 3. 基礎台高度不包含保溫層及防水層。
 4. 若需安裝避震器及防震鐵架, 基礎施作注意事項, 請洽本公司業務人員。

REMARK:

1. THIS FOUNDATION DRAWING IS FOR REFERENCE TO POSITION THE ANCHOR BOLTS WITHOUT ISOLATORS (SPRING MOUNTS).
 2. THE LEVEL TOLERANCE OF FOUNDATION IS $\pm 2\text{mm}$.
 3. THE HEIGHT OF FOUNDATION EXCLUDES THERMAL ISOLATOR AND WATER PROOF.
 4. THIS DRAWING IS FOR NON-ISOLATOR TYPE FOUNDATION, FOR ISOLATOR TYPE FOUNDATION, PLEASE CONTACT YOUR LOCAL SALES ENGINEER FOR DETAILS.



| | | | | | | | |
|--|-----------------------------|-----|----|----|-----------------------------------|--------|--------------|
| 變更號碼 | 日期 | 變更 | 校對 | 核准 | 記 事 NOTE | | |
| 圖 名 TITLE | LBC-LN-700 | | | | | | |
| | 基礎台詳細圖 FOUNDATION DETAIL | | | | | | |
| 核 定 | | | | | MM | 1 / 60 | 100• 05 • 05 |
| 校 對 | | 製 圖 | | | 圖 號 DWG NO. | | |
| 良機實業股份有限公司 LIANG CHI INDUSTRY CO., LTD. | | | | | 103-03 B-LN700.DWG 11-114-0383 | | |