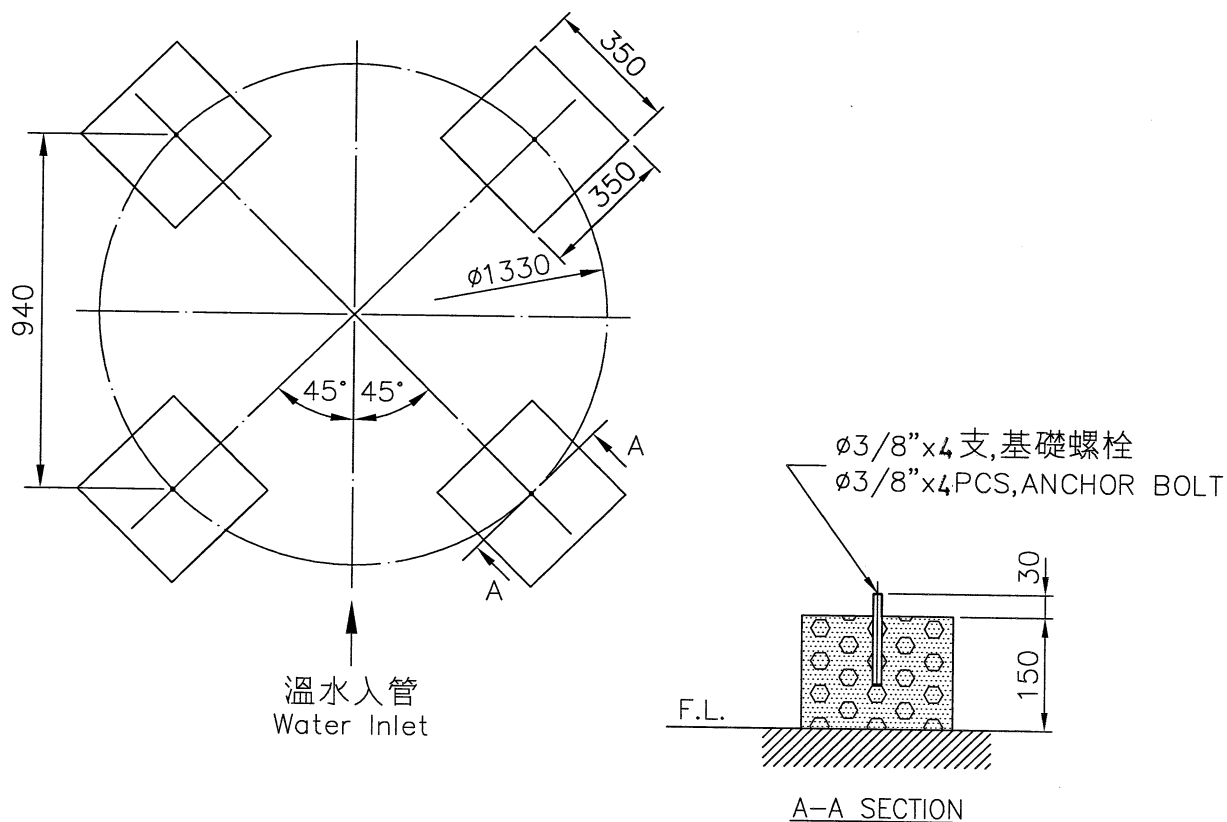


項	名	稱	件	號	重	量	材	質	尺	寸	件數

註：本圖亦可使用於 LBC-W, LBC-LN

NOTE: This drawing is used for LBC, LBC-W & LBC-LN.



- 註：1. 本基礎台及尺寸, 僅供客戶固定基礎螺栓施作參考。  
 2. 基礎台高度之平面, 水平公差為  $\pm 2\text{mm}$   
 3. 基礎台高度不包含保溫層及防水層。  
 4. 若需安裝避震器及防震鐵架, 基礎施作注意事項, 請洽本公司業務人員。

REMARK:

1. THIS FOUNDATION DRAWING IS FOR REFERENCE TO POSITION THE ANCHOR BOLTS WITHOUT ISOLATORS (SPRING MOUNTS).  
 2. THE LEVEL TOLERANCE OF FOUNDATION IS  $\pm 2\text{mm}$ .  
 3. THE HEIGHT OF FOUNDATION EXCLUDES THERMAL ISOLATOR AND WATER PROOF.  
 4. THIS DRAWING IS FOR NON-ISOLATOR TYPE FOUNDATION, FOR ISOLATOR TYPE FOUNDATION, PLEASE CONTACT YOUR LOCAL SALES ENGINEER FOR DETAILS.

變更號碼	日期	變更	校對	核准	記 事 NOTE		
圖 名 TITLE	LBC-30						
	基礎台詳細圖 FOUNDATION DETAIL						
核定	蕭健明				MM	1 / 20	107. 11. 02
校對	李俞鴻		製 圖	李錦佳	圖 號 DWG NO.		
良機實業股份有限公司 LIANG CHI INDUSTRY CO., LTD.					103-02 B-BC30.DWG 11-114-0358		

A1-1-8