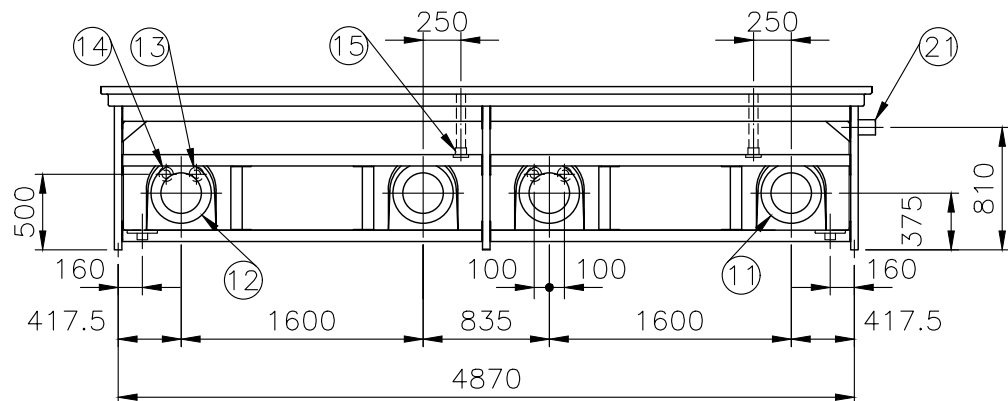
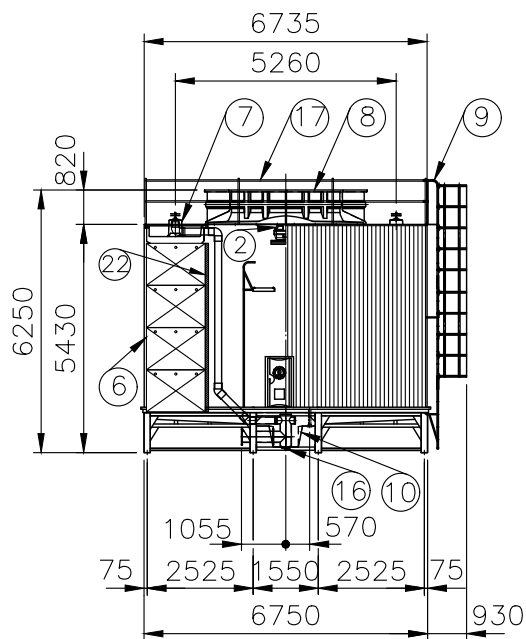
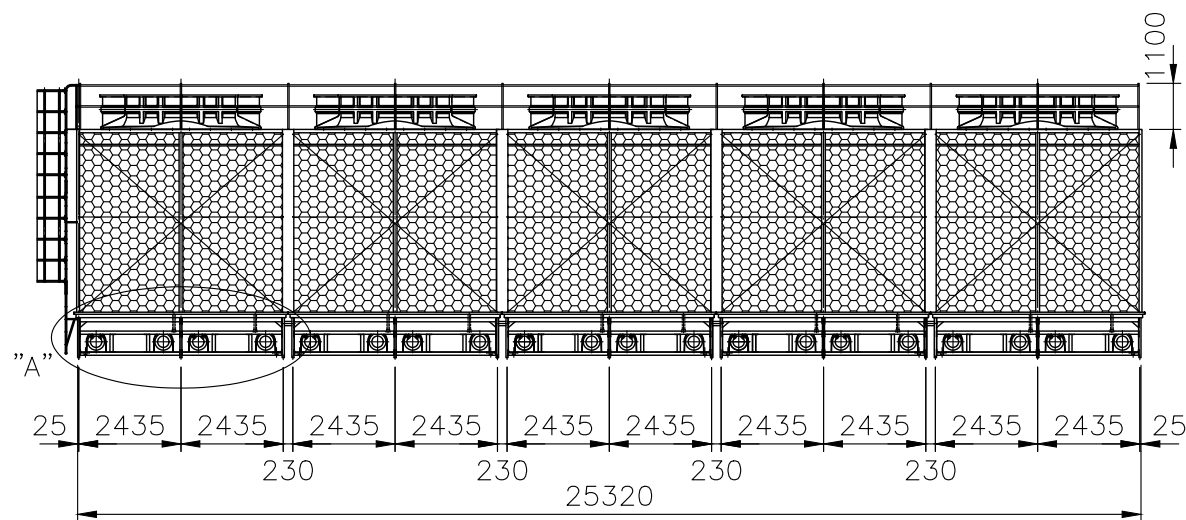
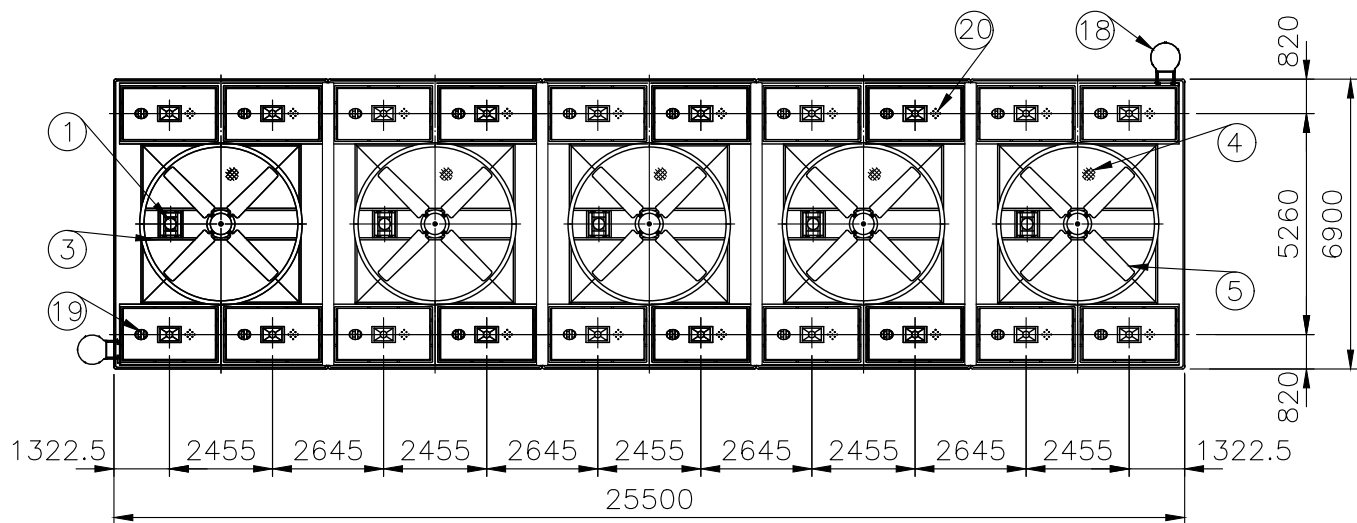


22	內擋水器	Inner Eliminator	P.P.	5 組 SET	項 名 稱	材 質	尺 寸	件數
					Description	M.T	Specification	Q'ty
					1 馬達 Fan Motor		30HPx6P	5 個 PCS
					2 減速機 Belt Reducer		IBA-220D-J	5 座 SET
					3 馬達架 Motor Frame	H.D.G.S		5 組 SET
					4 出風口網 Fan Guard	H.D.G.S		5 組 SET
					5 風扇 Fan	A.C.	LSF-360	5 組 SET
					6 散熱片 Filling	P.V.C.		5 組 SET
					7 散水箱 Distribution Box	F.R.P.		20 個 PCS
					8 風胴 Fan Stack	F.R.P.		5 組 SET
					9 階梯 Ladder	H.D.G.S		2 組 SET
					10 水槽 Water Sump	F.R.P.		5 個 PCS
					11 溫水入管 Inlet Pipe Connection	H.D.G.S P.V.C.	10 B	10 組 SET
					12 冷水出管 Outlet Pipe Connection	H.D.G.S	10 B	10 支 PCS
					13 自動補給水管 / 接頭 Automatic Filler	P.V.C/ST.S	2 B	10 支 PCS
					14 手動補給水管 / 接頭 Quick Filler	P.V.C/ST.S	2 B	10 支 PCS
					15 溢水管 Overflow	NYLON	2 B	10 支 PCS
					16 排水管 Drain	ST.S	2 B	10 支 PCS
					17 欄杆 Handrail	H.D.G.S	1 B	1 組 SET
					18 護欄 Safety Cage	H.D.G.S		2 組 SET
					19 散水槽蓋板 Hot Water Basin Cover	F.R.P.		5 組 SET
					20 均量散水頭 Metering Orifice	P.P.		5 組 SET
					21 水槽連通管 Balance Pipe	F.R.P.		4 組 SET



DETAIL "A" S=1:50

118-04
O-LUC1090C5.DWG

UNIT : 1 SET
Abbrev. : 1. 熱浸鍍鋅鐵 H.D.G.S.:Hot Dip Galvanized Steel
2. 鋁合金 A.C.:Aluminum Alloy Cast
3. 不銹鋼 ST.S:Stainless Steel 304
4. 玻璃纖維強化塑膠 F.R.P.:Fiberglass Reinforced Plastic

冷卻塔空重 Dry weight :27000kg				運轉重量 Operating Weight : 88500 kg			
荷重 Loading Data							
外氣濕球溫度 Ambient Wetbulb Temp: 27℃				風量 Air Volume :5200M ³ /MIN/CELL			
出水溫度 Outlet Water Temp: 32℃				水量 Water Flow : 58500 LPM			
入水溫度 Inlet Water Temp: 37℃				冷卻能力 Cooling Capacity 17550000Kcal/HR			
設計基準 Design Condition							
變更號碼		日期	變更	校對	核准	記 事 NOTE	
圖 名 TITLE		LUC-1090C-C5				內部配管 Internal Piping	
		外觀圖 OUTLINE VIEW					
核定					MM	1 /180	114•07•08
校對			製圖		圖 號 DWG NO.		
良機實業股份有限公司 LIANG CHI INDUSTRY CO., LTD.					91-133-5626		