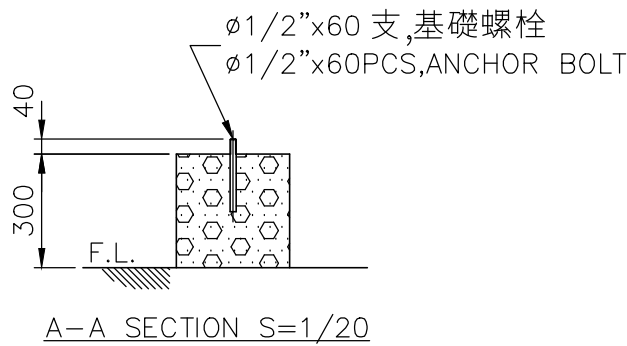
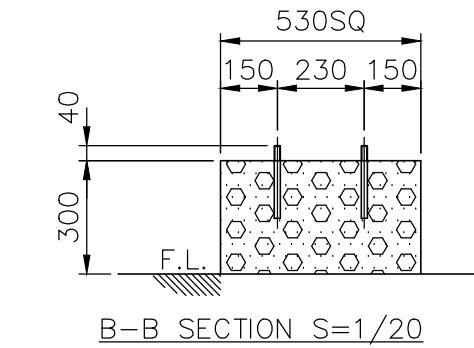
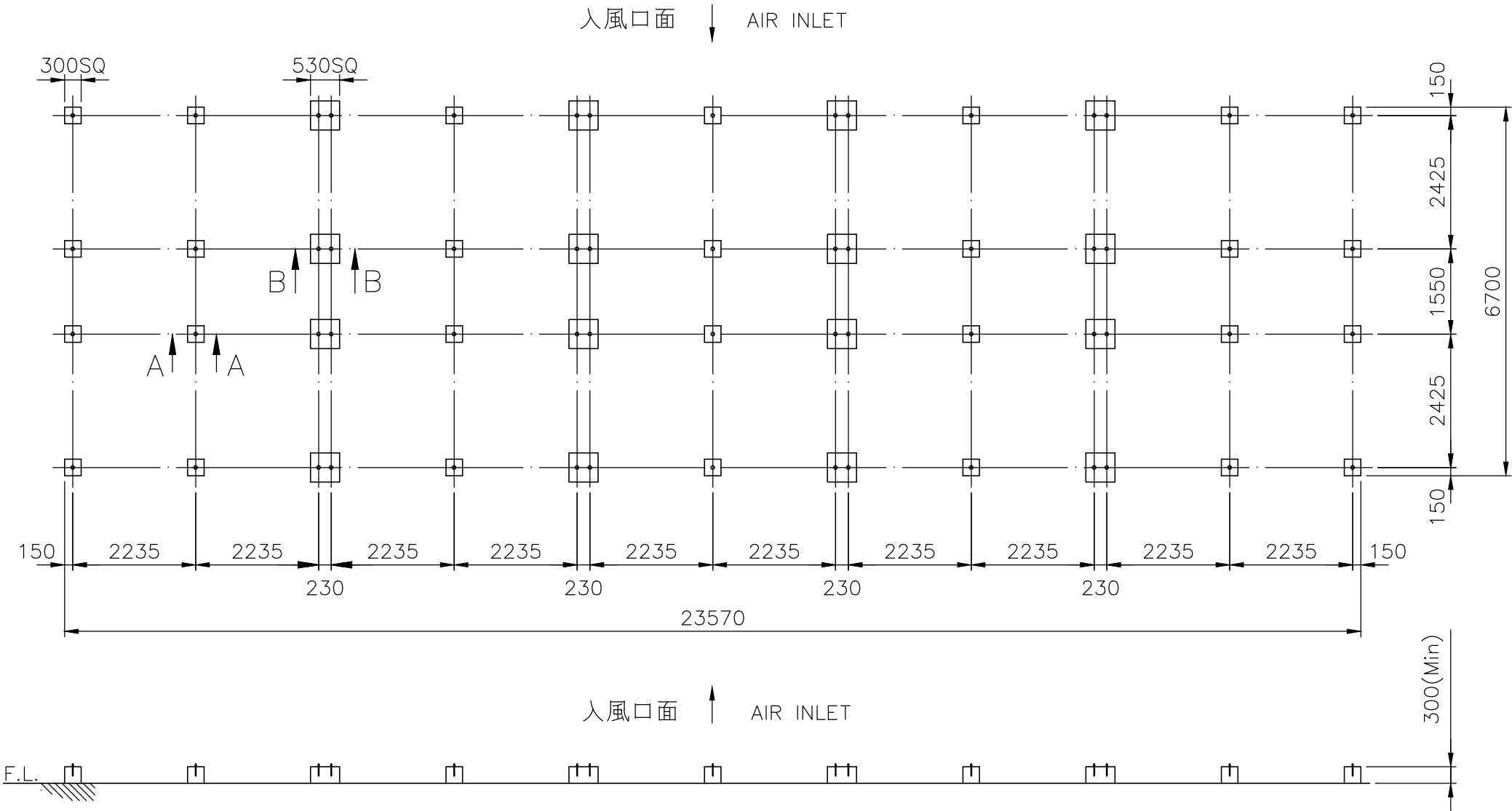


項	名	稱	件	號	重	量	材	質	尺	寸	件	數



註： 1. 本基礎台及尺寸,僅供客戶固定基礎螺栓施作參考。
2. 基礎台高度之平面,水平公差為±2mm
3. 基礎台高度不包含保溫層及防水層。
4. 若需安裝避震器及防震鐵架,基礎施作注意事項,
請洽本公司業務人員。

REMARK:
1.THIS FOUNDATION DRAWING IS FOR REFERENCE TO POSITION THE ANCHOR BOLTS WITHOUT ISOLATORS(SPRING MOUNTS).
2.THE LEVEL TOLERANCE OF FOUNDATION IS ±2mm.
3.THE HEIGHT OF FOUNDATION EXCLUDES THERMAL ISOLATOR AND WATER PROOF.
4.THIS DRAWING IS FOR NON-ISOLATOR TYPE FOUNDATION, FOR ISOLATOR TYPE FOUNDATION , PLEASE CONTACT YOUR LOCAL SALES ENGINEER FOR DETAILS.

118-06
B-LUC1080CC5.DWG

變更號碼	日期	變更	核對	核准	記 事 NOTE		
圖 名 TITLE	LUC-1080C-C5						
	基礎圖 FOUNDATION						
核 定					MM	1 /100	102• 02• 07
校 對		製 圖	許峻祥		圖 號 DWG NO.		
良機實業股份有限公司 LIANG CHI INDUSTRY CO., LTD.					91-133-5669		