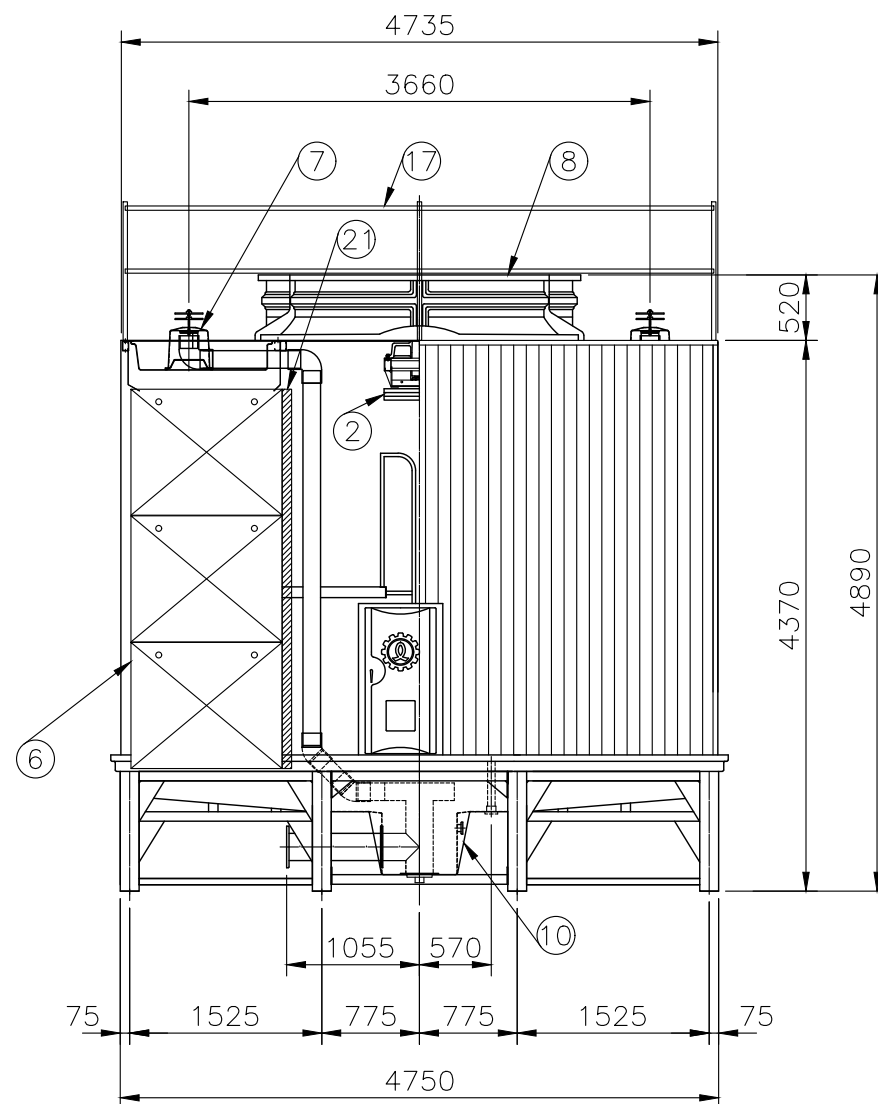
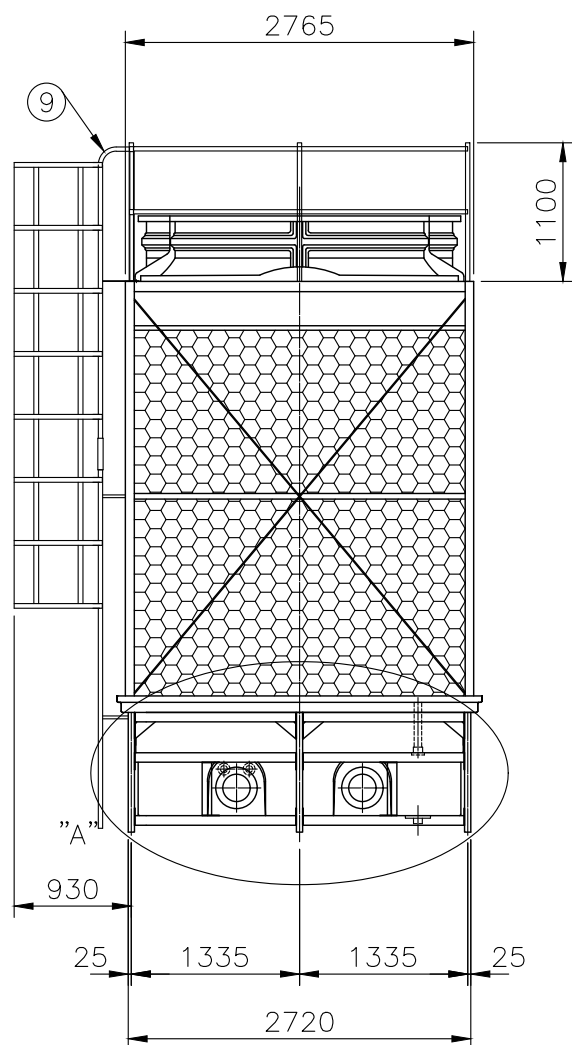


DETAIL "A" S=1/30



86-03
O-LUC1035C.DWG

21	內擋水器 Inner Eliminator	P.P.	1 組 SET	項 名 稱	材 質	尺 寸	件數
				Description	M.T	Specification	Q'ty
1	馬達 Fan Motor		1 個 PCS			10HPx4P	
2	減速機 Belt Reducer		1 座 SET			IBA-075F-B	
3	馬達架 Motor Frame	H.D.G.S	1 組 SET				
4	出風口網 Fan Guard	H.D.G.S	1 組 SET				
5	風扇 Fan	A.C.	1 組 SET			LSF-240	
6	散熱片 Filling	P.V.C.	1 組 SET				
7	散水箱 Distribution Box	F.R.P.	2 個 PCS				
8	風洞 Fan Stack	F.R.P.	1 組 SET				
9	階梯 Ladder	H.D.G.S	1 組 SET				
10	水槽 Water Sump	F.R.P.	1 個 PCS				
11	溫水入管 Inlet Pipe Connection	H.D.G.S P.V.C.	1 組 SET			8 B	
12	冷水出管 Outlet Pipe Connection	H.D.G.S	1 支 PCS			8 B	
13	自動補給水管 Automatic Filler	NYLON	1 支 PCS			1 1/2 B	
14	手動補給水管 Quick Filler	NYLON	1 支 PCS			1 1/2 B	
15	溢水管 Overflow	NYLON	1 支 PCS			2 B	
16	排水管 Drain	ST.S	1 支 PCS			2 B	
17	欄杆 Handrail	H.D.G.S	1 組 SET			1 B	
18	護欄 Safety Cage	H.D.G.S	1 組 SET				
19	散水槽蓋板 Hot Water Basin Cover	F.R.P.	1 組 SET				
20	均量散水頭 Metering Orifice	P.P.	1 組 SET				

UNIT : 1 SET

Abbrev. : 1. 熱浸鍍鋅鐵 H.D.G.S.:Hot Dip Galvanized Steel
2. 鋁合金 A.C.:Aluminum Alloy Cast
3. 不銹鋼 ST.S:Stainless Steel 304
4. 玻璃纖維強化塑膠 F.R.P.:Fiberglass Reinforced Plastic

冷卻塔空重 Dry weight :2100 kg				運轉重量 Operating Weight : 6700 kg				
荷重 Loading Data								
外氣濕球溫度 Ambient Wetbulb Temp: 27℃				風量 Air Volume : 2200 M ³ /MIN				
出水溫度 Outlet Water Temp: 32℃				水量 Water Flow : 4550 l/min				
入水溫度 Inlet Water Temp: 37℃				冷卻能力 Cooling Capacity:1365000Kcal/HR				
設計基準 Design Condition								
變更號碼		日期	變更	核對	核准	記 事 NOTE		
圖 名 TITLE		LUC-1035C				內部配管 Internal Piping		
		外觀圖 OUTLINE VIEW						
核定						MM	1 / 60	114•07•08
校對			製圖			圖 號 DWG NO.		
良機實業股份有限公司 LIANG CHI INDUSTRY CO., LTD.						91-083-5906		