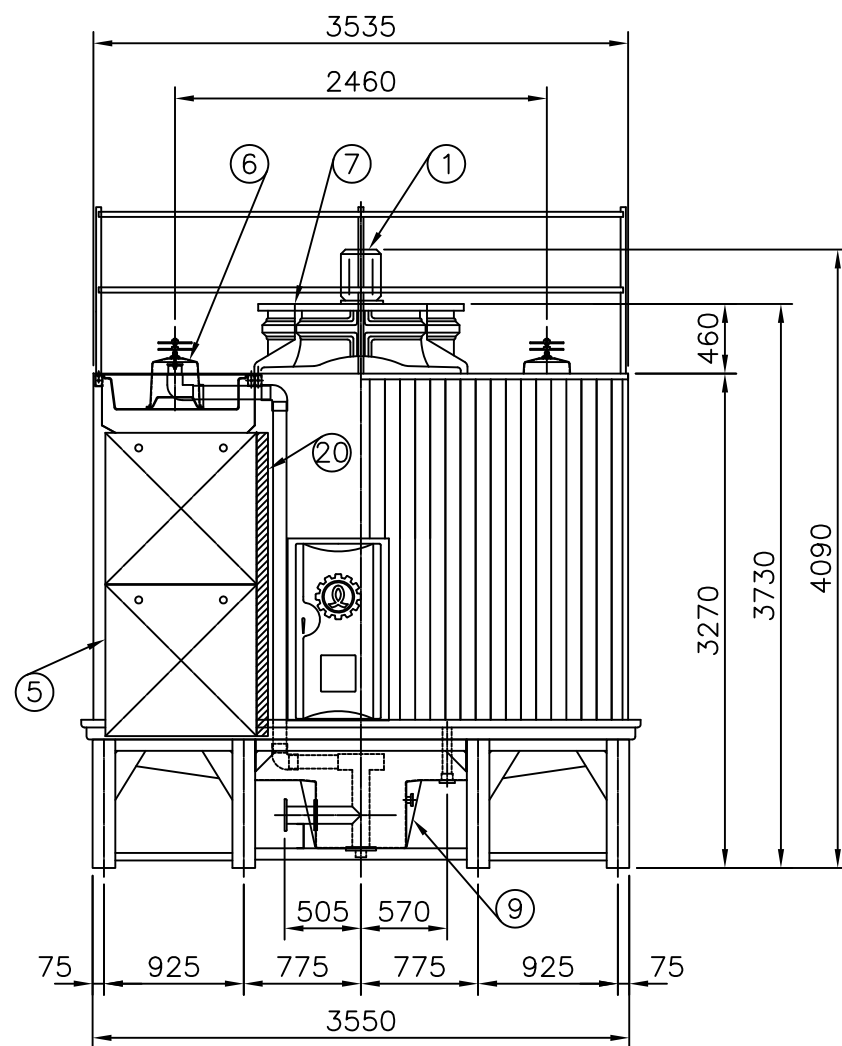


DETAIL "A" S=1:25



20	內擋水器 Inner Eliminator	P.P.	1 組 SET	項 名 稱	材 質	尺 寸	件數
				Description	M.T	Specification	Q'ty
1	馬達 Fan Motor			3HPx12P(60Hz) 3HPx10P(50Hz)			1 個 PCS
2	馬達架 Motor Frame	H.D.G.S					1 組 SET
3	出風口網 Fan Guard	H.D.G.S					1 組 SET
4	風扇 Fan	A.C.		LSF-120			1 組 SET
5	散熱片 Filling	P.V.C.					1 組 SET
6	散水箱 Distribution Box	F.R.P.					2 個 PCS
7	風洞 Fan Stack	F.R.P.					1 組 SET
8	階梯 Ladder	H.D.G.S					1 組 SET
9	水槽 Water Sump	F.R.P.					1 個 PCS
10	溫水入管 Inlet Pipe Connection	H.D.G.S P.V.C.		5 B			1 組 SET
11	冷水出管 Outlet Pipe Connection	H.D.G.S		5 B			1 支 PCS
12	自動補給水管 Automatic Filler	NYLON		1 B			1 支 PCS
13	手動補給水管 Quick Filler	NYLON		1 B			1 支 PCS
14	溢水管 Overflow	NYLON		2 B			1 支 PCS
15	排水管 Drain	ST.S		2 B			1 支 PCS
16	欄杆 Handrail	H.D.G.S		1 B			1 組 SET
17	護欄 Safety Cage	H.D.G.S					1 組 SET
18	散水槽蓋板 Hot Water Basin Cover	F.R.P.					1 組 SET
19	均量散水頭 Metering Orifice	P.P.					1 組 SET

UNIT : 1 SET

Abbrev. : 1. 熱浸鍍鋅鐵 H.D.G.S.:Hot Dip Galvanized Steel  
2. 鋁合金 A.C.:Aluminum Alloy Cast  
3. 不銹鋼 ST.S:Stainless Steel 304  
4. 玻璃纖維強化塑膠 F.R.P.:Fiberglass Reinforced Plastic

冷卻塔空重 Dry weight : 900 kg		運轉重量 Operating Weight : 2600 kg	
荷重 Loading Data			
外氣濕球溫度 Ambient Wetbulb Temp: 27°C		風量 Air Volume : 700 M <sup>3</sup> /MIN	
出水溫度 Outlet Water Temp: 32°C		水量 Water Flow : 1300 l/min	
入水溫度 Inlet Water Temp: 37°C		冷卻能力 Cooling Capacity : 390000 Kcal/HR	
設計基準 Design Condition			
變更號碼	日期	變更	核對 核准 記事 NOTE
圖 名 TITLE	LUC-1010C		內部配管 Internal Piping
	外觀圖 OUTLINE VIEW		
核定			MM 1 / 50 110 8 20
校對		製圖	圖 號 DWG NO.
良機實業股份有限公司 LIANG CHI INDUSTRY CO., LTD.			91-083-5898