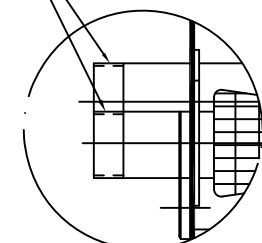
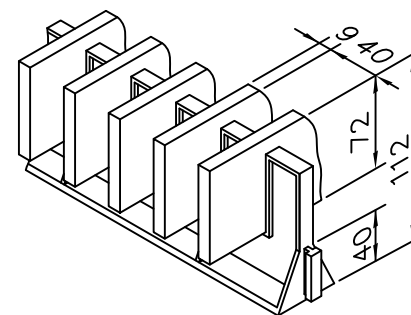


出入水管以管牙接合(外牙,PT)
材質 H.D.G.S



"A" VIEW



(Filling Detail)
散熱材疊放說明

Ø17*5 基礎螺栓孔
Holes For Anchor Bolt

REMARK: 註:

1. HDGS: Hot Dip Galvanized Steel. 熱浸鍍鋅鐵
2. A.C: Aluminum Alloy Cast. 鋁合金
3. ST.S: Stainless Steel 304. 不鏽鋼

134-02
O-ABS100.DWG

項	名	稱	材質	規範	件數
Item	Description		M.T	Specification	Qt'y
1	馬達	Fan Motor		3HP*8P	1 個/pcs
2					
3	馬達架	Motor Frame Ass'y	HDGS		1 座/set
4	風扇	Fan	A.C.	LSF-150	1 組/set
5	出風口網	Fan Guard	HDGS		1 組/set
6	本體	Casing	F.R.P		6 片/pcs
7	檢點窗	Hand Hole	E.V.A		1 個/pcs
8	噴頭	Sprinkler Head	A.C.	LSH-100	1 座/set
9	噴水管	Sprinkler Pipe	P.P.		4 支/pcs
10	擋水器	Eliminator	C.P.V.C		1 組/set
11	分管吊具	Tension Device	HDGS		4 組/set
12	中心管	Stand Pipe	HDGS		1 支/set
13	散熱材	Filling	ABS		1 組/set
14	中心管束	Stopper or Column	HDGS		1 組/set
15	散熱材支持架	Filling Supportor	HDGS		1 組/set
16	中間腳	Casing Supportor	HDGS		6 支/pcs
17	入風口網	Inlet Louver	P.V.C		1 組/set
18					
19	水盤	Water Basin	F.R.P		5 片/pcs
20	水槽	Water Sump	F.R.P		1 個/pcs
21	扶梯	Ladder	HDGS		1 座/set
22	濾水網	Strainer	ST.S.		1 個/pcs

排水管	Drain	50A(2 B)	溢水管	Over Flow	25A(1 B)
冷水出管	Outlet	100A(4 B)	手動給水管	Quick Filler	25A(1 B)
溫水入管	Inlet	100A(4 B)	自動給水管	Automatic filler	25A(1 B)
配管			Pipe Connections		
冷卻塔空重	Dry Weight	837 kgs	運轉時全重	Operating Weight	1717 kgs
荷重			Loading Data		
外氣濕球溫度	Ambient Wetbulb	27 °C	風量	Air Volume	700 M ³ /MIN
出水溫度	Outlet Water Temp	35 °C	水量	Water Flow	800 L /MIN
入水溫度	Inlet Water Temp	50 °C	冷卻能力	Cooling Capacity	KCAL/HR
設計基準			Design Condition 720000		
變更號碼	日期	變更者	核准者	記事 NOTE	
圖 名 TITLE	LBC-ABS-100				
	冷卻塔組合圖 Cooling Tower Ass'y Drawing				
核定		設計		MM	1 /30 113.06.24
校對		製圖		圖 號 DWG NO.	
良機實業股份有限公司 LIANG CHI INDUSTRY CO., LTD.				11-163-8711	