

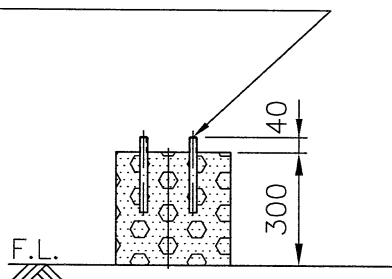
項	名	稱	件	號	重	量	材	質	尺	寸	件	數

註：本圖亦可使用於 LBC-W TYPE  
LBC-LN

NOTE: This Drawing

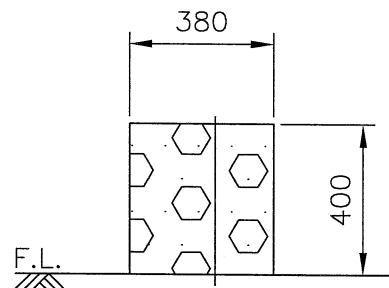
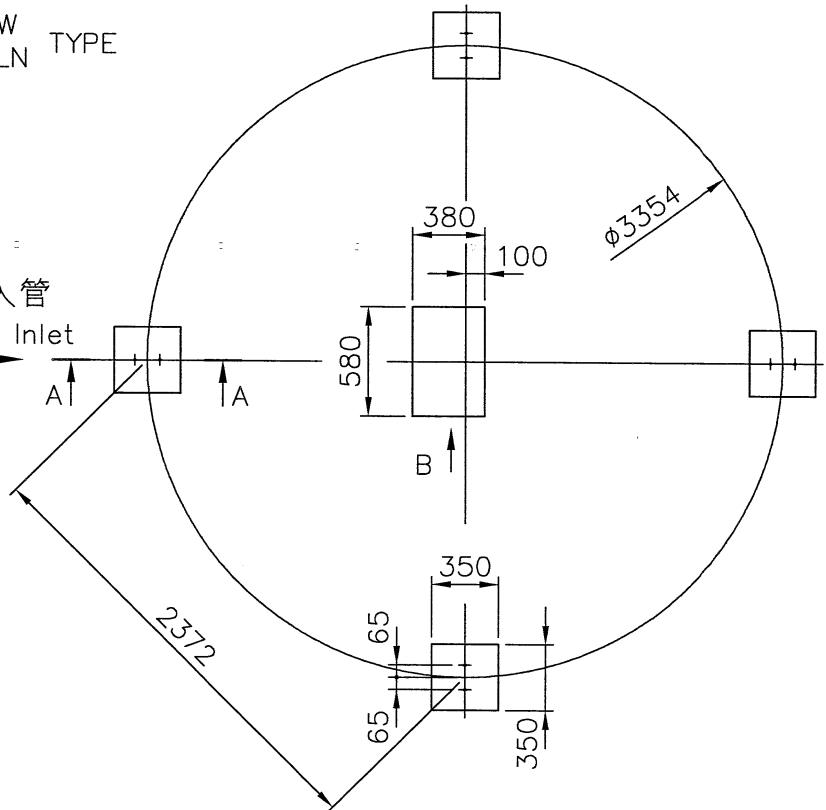
is used for LBC  
LBC-W TYPE  
LBC-LN

ø1/2"x8支,基礎螺栓  
ø1/2"x8PCS,ANCHOR BOLT



A-A SECTION S=1/20

溫水入管  
Water Inlet



B VIEW S=1/20

- 註：1. 本基礎台及尺寸,僅供客戶固定基礎螺栓施作參考。  
2. 基礎台高度之平面,水平公差為±2mm  
3. 基礎台高度不包含保溫層及防水層。  
4. 若需安裝避震器及防震鐵架,基礎施作注意事項,  
請洽本公司業務人員。

REMARK:

- 1.THIS FOUNDATION DRAWING IS FOR REFERENCE TO POSITION THE ANCHOR BOLTS WITHOUT ISOLATORS(SPRING MOUNTS).  
2.THE LEVEL TOLERANCE OF FOUNDATION IS ±2mm.  
3.THE HEIGHT OF FOUNDATION EXCLUDES THERMAL ISOLATOR AND WATER PROOF.  
4.THIS DRAWING IS FOR NON-ISOLATOR TYPE FOUNDATION, FOR ISOLATOR TYPE FOUNDATION , PLEASE CONTACT YOUR LOCAL SALES ENGINEER FOR DETAILS.

變更號碼	日期	變更	校對	核准	記 事 NOTE		
圖 名 TITLE	LBC-ABS-200						
	基礎圖 FOUNDATION DETAIL						
核定	蕭健明				MM	1 / 40	107.12.14
校對	李俞鴻	製圖	李錦佳		圖 號 DWG NO.		
良機實業股份有限公司 LIANG CHI INDUSTRY CO., LTD.					134-04 B-A200.DWG		
					11-164-8739		

A1-11-12