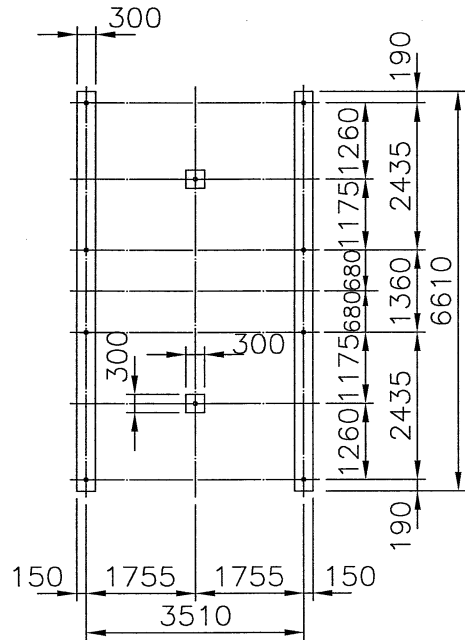
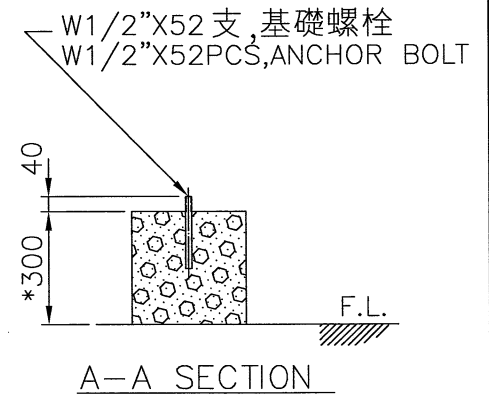
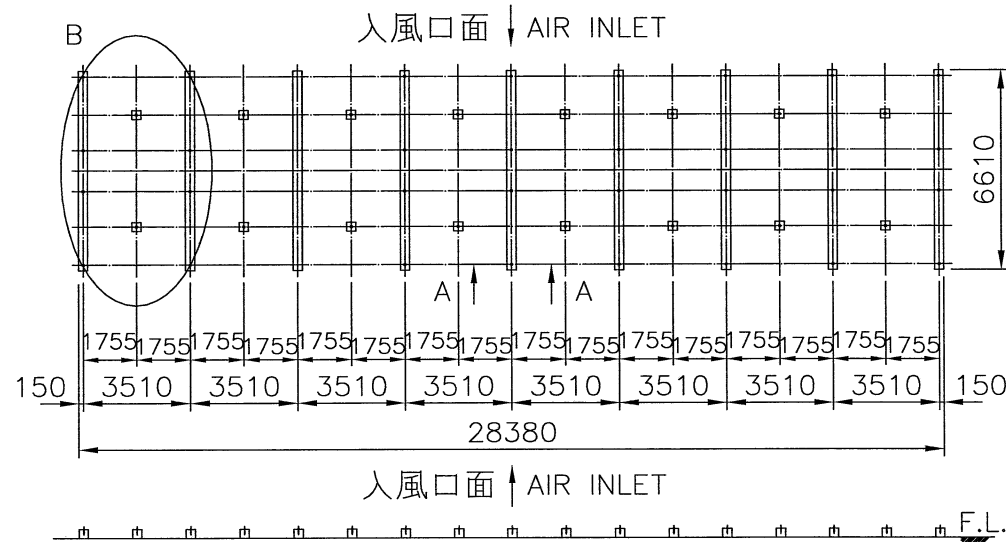


| 項 | 名 | 稱 | 件 | 號 | 重 | 量 | 材 | 質 | 尺 | 寸 | 件 | 數 |
|---|---|---|---|---|---|---|---|---|---|---|---|---|
| | | | | | | | | | | | | |



B VIEW S=1/125



- 註: 1. 本基礎台及尺寸, 僅供客戶固定基礎螺栓施作參考.
 2. 基礎台高度之平面, 水平公差為 $\pm 2\text{mm}$
 3. 基礎台高度不包含保溫層及防水層.
 4. 若需安裝避震器及防震鐵架, 基礎施作注意事項, 請洽本公司業務人員.
 5. (*)設計基礎台高度, 可依主管管徑調整高度.

REMARK: 1. THIS FOUNDATION DRAWING IS FOR REFERENCE TO POSITION THE ANCHOR BOLTS WITHOUT ISOLATORS (SPRING MOUNTS).
 2. THE LEVEL TOLERANCE OF FOUNDATION IS $\pm 2\text{mm}$.
 3. THE HEIGHT OF FOUNDATION EXCLUDES THERMAL ISOLATOR AND WATER PROOF.
 4. THIS DRAWING IS FOR NON-ISOLATOR TYPE FOUNDATION, FOR ISOLATOR TYPE FOUNDATION, PLEASE CONTACT YOUR LOCAL SALES ENGINEER FOR DETAILS.

5. (*) THE DESIGN OF FOUNDATION HEIGHT CAN BE ADJUSTED ACCORDING TO THE DIAMETER OF MAINPIPE.

102-05

B-SAS-1000-C4.DWG

| | | | | | | | |
|--|----------------|-----|-----|-----|-------------|---------|-------------|
| 變更號碼 | 日 期 | 變 更 | 校 對 | 核 准 | 記 事 NOTE | | |
| 圖 名 TITLE | LRC-N-1000-C4 | | | | | | |
| | 基礎圖 FOUNDATION | | | | | | |
| 核 定 | 蕭 健 明 | | | | MM | 1 / 250 | 107. 01 .11 |
| 校 對 | 陳信宏 | | 製 圖 | 陳彥鈞 | 圖 號 DWG NO. | | |
| 良機實業股份有限公司 LIANG CHI INDUSTRY CO., LTD. | | | | | 31-114-0259 | | |

C5-2-49