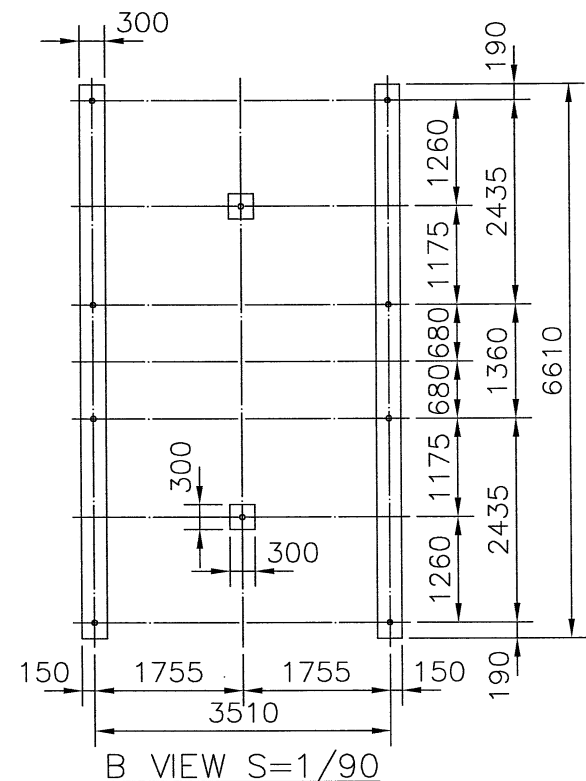
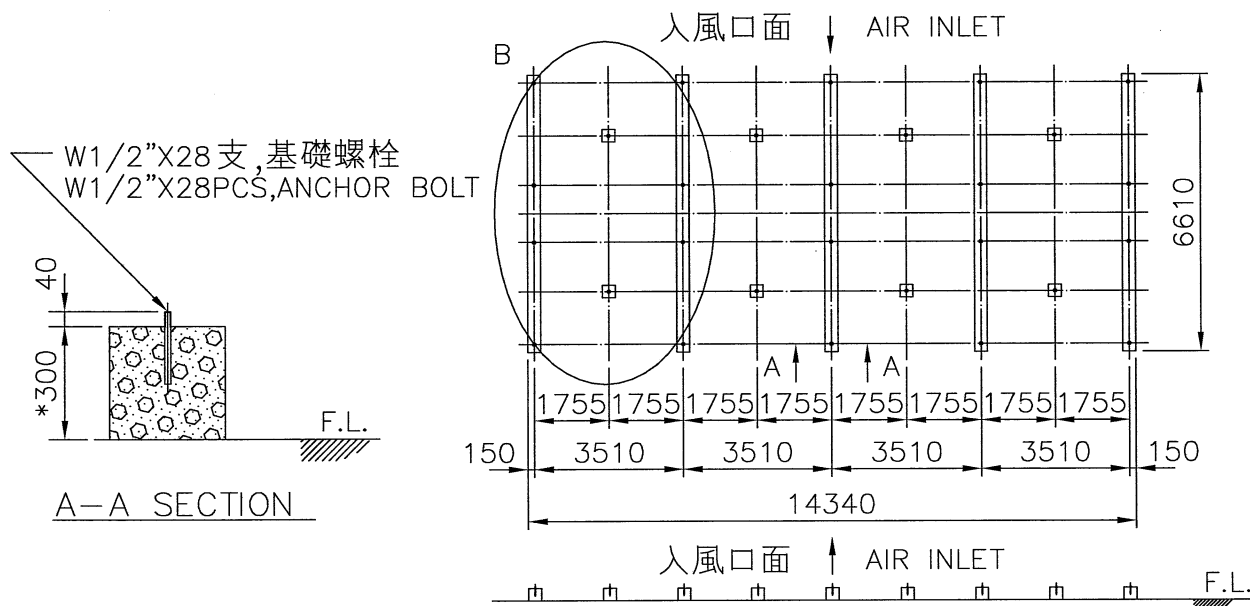


項	名	稱	件	號	重	量	材	質	尺	寸	件	數



- 註: 1. 本基礎台及尺寸, 僅供客戶固定基礎螺栓施作參考.  
 2. 基礎台高度之平面, 水平公差為 $\pm 2\text{mm}$   
 3. 基礎台高度不包含保溫層及防水層.  
 4. 若需安裝避震器及防震鐵架, 基礎施作注意事項, 請洽本公司業務人員.  
 5. (\*)設計基礎台高度, 可依主管管徑調整高度.

REMARK: 1. THIS FOUNDATION DRAWING IS FOR REFERENCE TO POSITION THE ANCHOR BOLTS WITHOUT ISOLATORS (SPRING MOUNTS).  
 2. THE LEVEL TOLERANCE OF FOUNDATION IS  $\pm 2\text{mm}$ .  
 3. THE HEIGHT OF FOUNDATION EXCLUDES THERMAL ISOLATOR AND WATER PROOF.  
 4. THIS DRAWING IS FOR NON-ISOLATOR TYPE FOUNDATION, FOR ISOLATOR TYPE FOUNDATION, PLEASE CONTACT YOUR LOCAL SALES ENGINEER FOR DETAILS.

5. (\*) THE DESIGN OF FOUNDATION HEIGHT CAN BE ADJUSTED ACCORDING TO THE DIAMETER OF MAINPIPE.

102-05

B-SAS-1000-C2.DWG

變更號碼	日期	變更	校對	核准	記 事 NOTE		
圖 名 TITLE	LRC-N-1000-C2						
	基礎圖 FOUNDATION						
核 定	潘信宏				MM	1 / 180	107. 01 .11
校 對	潘信宏	製 圖	陳彥鈞		圖 號 DWG NO.		
良機實業股份有限公司 LIANG CHI INDUSTRY CO., LTD.					31-114-0257		

C5-2-47