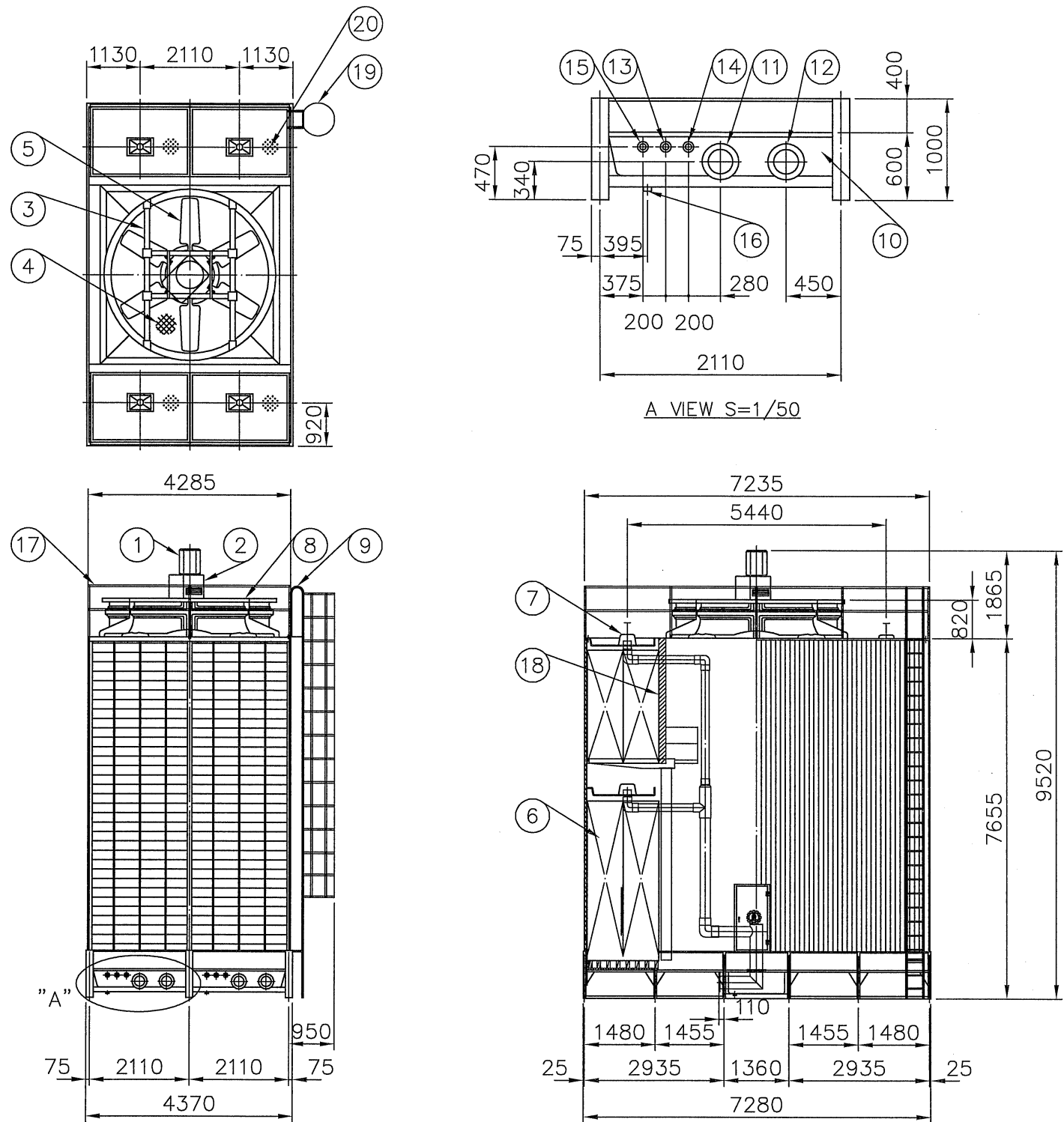


20	均量散水頭	METERING ORIFICE		P.P.		1 組 SET	項 名 稱	材 質	尺 寸	件 數
							Description	M.T	Specification	Q'ty
							1 馬達 Fan Motor		50HPx4P	1 個 PCS
							2 減速機 Gear Reducer		LGDG-370	1 座 SET
							3 馬達架 Motor Frame	H.D.G.S		1 組 SET
							4 出風口網 Fan Guard	H.D.G.S		1 組 SET
							5 風扇 Fan	A.C.	MOORE-ø3580	1 組 SET
							6 散熱片 Filling	P.V.C.		1 組 SET
							7 散水箱 Distribution Box	F.R.P.		8 個 PCS
							8 風胴 Fan Stack	F.R.P.		1 組 SET
							9 階梯 Ladder	H.D.G.S		1 組 SET
							10 水道式水槽 Water Sump	F.R.P.		1 組 PCS
							11 溫水入管 Inlet Pipe Connection	P.V.C. H.D.G.S	10 B	2 支 PCS
							12 冷水出管 Outlet Pipe Connection	H.D.G.S	10 B	2 支 PCS
							13 自動補給水管 Automatic Filler	NYLON	2 B	2 支 PCS
							14 手動補給水管 Quick Filler	NYLON	2 B	2 支 PCS
							15 溢水管 Overflow	NYLON	2 B	2 支 PCS
							16 排水管 Drain	ST.S	2 B	2 支 PCS
							17 欄杆 Handrail	HDGS		1 組 SET
							18 擋水器 Eliminator	PVC		1 組 SET
							19 護欄 Cage	HDGS		1 組 SET



Abbrev. : 1. H.D.G.S.: Hot Dip Galvanized Steel 熱浸鍍鋅鐵					UNIT : 1 SET	
2. A.C. : Aluminum Alloy Cast 鋁合金						
3. ST.S : Stainless Steel 304 不銹鋼						
4. F.R.P. : Fiberglass Reinforced Plastic 玻璃纖維強化塑膠						
冷卻塔空重 Dry weight : 8800 kg					運轉重量 Operating Weight : 23500 kg	
荷重 Loading Data						
外氣濕球溫度 Ambient Wetbulb Temp : 29 °C				風量 Air Volume: 6600 M ³ /MIN/CELL		
出水溫度 Outlet Water Temp: 32 °C				水量 Water Flow : 11535 LPM		
入水溫度 Inlet Water Temp: 37 °C				冷卻能力 Cooling Capacity : Kcal/HR/SET		
設計基準 Design Condition 3460500						
變更號碼		日期	變更	核對	核准	記 事 NOTE
圖 名 TITLE		LRC-N-1200				
		外觀圖 OUTLINE VIEW				
核定	駱健明				MM	1 / 120 110.03.26
校對	李俞鴻		製圖	陳渝瑋		圖 號 DWG NO.
良機實業股份有限公司 LIANG CHI INDUSTRY CO., LTD.					138-14 A60-N1200.DWG 13-173-9514	