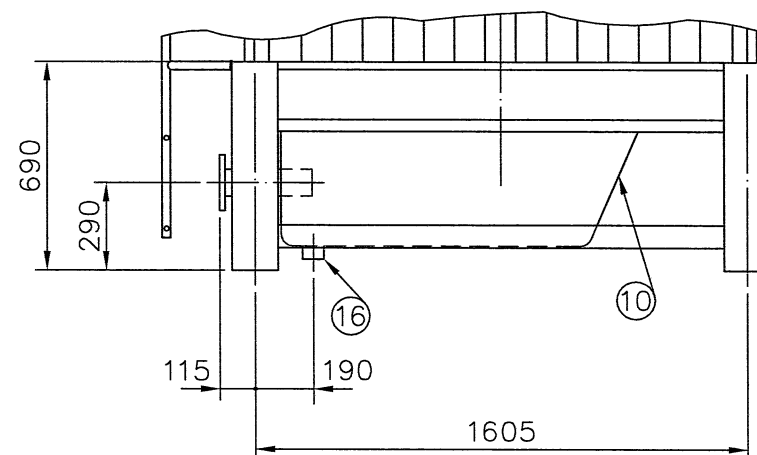
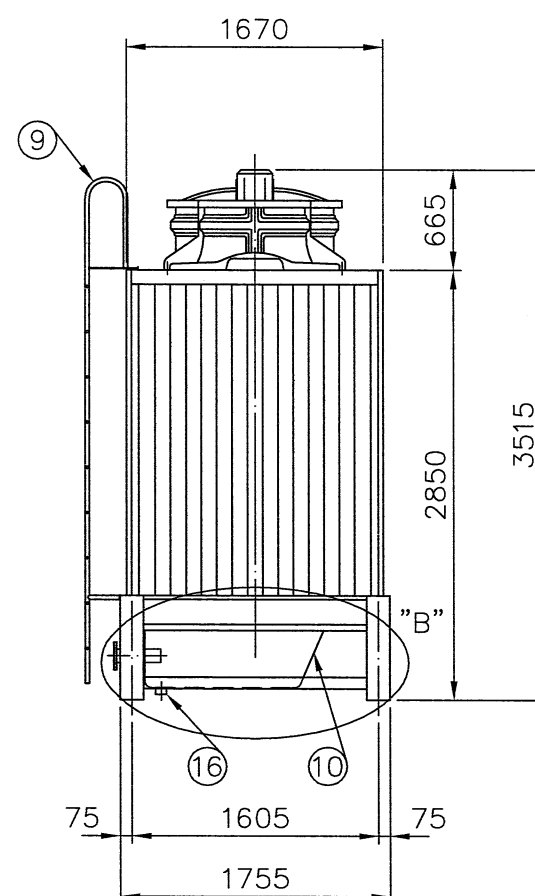
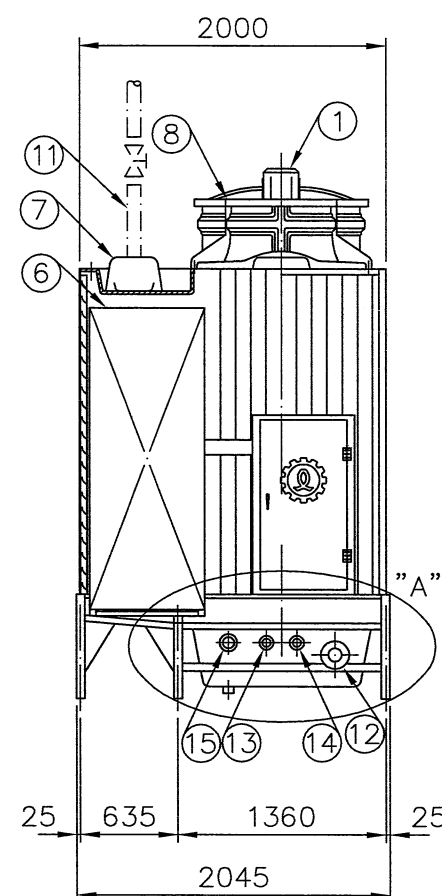
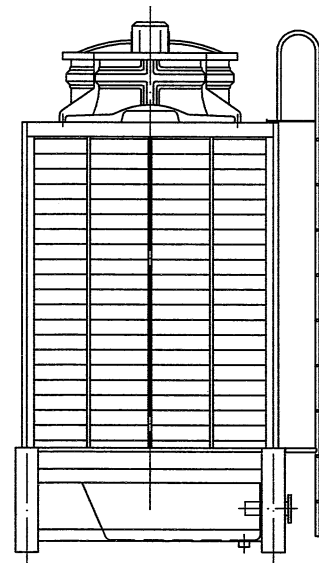
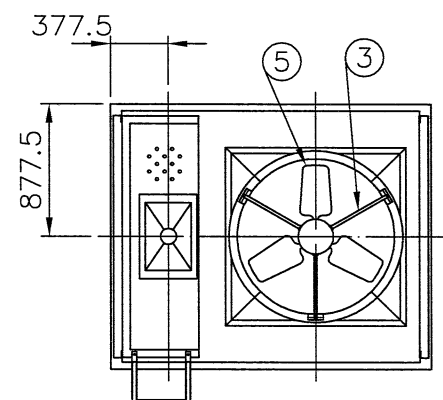


DETAIL "A" S=1/25



DETAIL "B" S=1/25



100-07  
O-H50.DWG

項	名	稱	材 質	尺 寸	件數
	Description		M.T	Specification	Q'ty
1	馬達	Fan Motor		1HPx10P	1 個 PCS
2					
3	馬達架	Motor Frame	H.D.G.S		1 組 SET
4					
5	風扇	Fan	A.C.	LSF-100	1 組 SET
6	散熱片	Filling	P.V.C.		1 組 SET
7	散水箱	Distribution Box	F.R.P.		1 個 PCS
8	風胴	Fan Stack	F.R.P.		1 組 SET
9	階梯	Ladder	H.D.G.S		1 組 SET
10	水槽	Water Sump	F.R.P.		1 個 PCS
* 11	溫水入管	Inlet Pipe Connection	H.D.G.S	3 B	1 支 PCS
12	冷水出管	Outlet Pipe Connection	H.D.G.S	3 B	1 支 PCS
13	自動補給水管	Automatic Filler	NYLON	3/4 B	1 支 PCS
14	手動補給水管	Quick Filler	NYLON	3/4 B	1 支 PCS
15	溢水管	Overflow	NYLON	2 B	1 支 PCS
16	排水管	Drain	ST.S	2 B	1 支 PCS

UNIT : 1 SET

Abbrev. : 1. H.D.G.S.:Hot Dip Galvanized Steel

熱浸鍍鋅鐵

2. A.C. :Aluminum Alloy Cast

鋁合金

3. ST.S :Stainless Steel 304

不銹鋼

4. F.R.P. :Fiberglass Reinforced Plastic

玻璃纖維強化塑膠

Remark : (\*)Inlet Pipe Connection to be Supplied by Customer.

註：溫水入管由客戶提供

冷卻塔空重 Dry weight : 480 kg		運轉重量 Operating Weight : 1320 kg					
荷重 Loading Data							
外氣濕球溫度 Ambient Wetbulb Temp: 27°C		風量 Air Volume : 330 M <sup>3</sup> /MIN					
出水溫度 Outlet Water Temp: 32°C		水量 Water Flow : 650 LPM					
入水溫度 Inlet Water Temp: 37°C		冷卻能力 Cooling Capacity : 195000 Kcal/HR					
設計基準 Design Condition							
變更號碼	日期	變更	核對	核准	記 事 NOTE		
圖 名 TITLE	LRC-N-50						
	外觀圖 OUTLINE VIEW						
核定	蕭健明			潘信安	MM	1 / 50	104.01.12
校對	潘信安		製圖	許峻祥	圖 號 DWG NO.		
良機實業股份有限公司 LIANG CHI INDUSTRY CO., LTD.					91-113-9920		