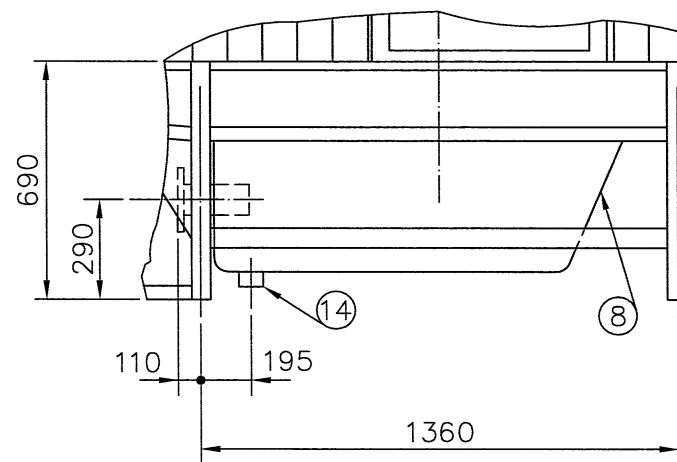
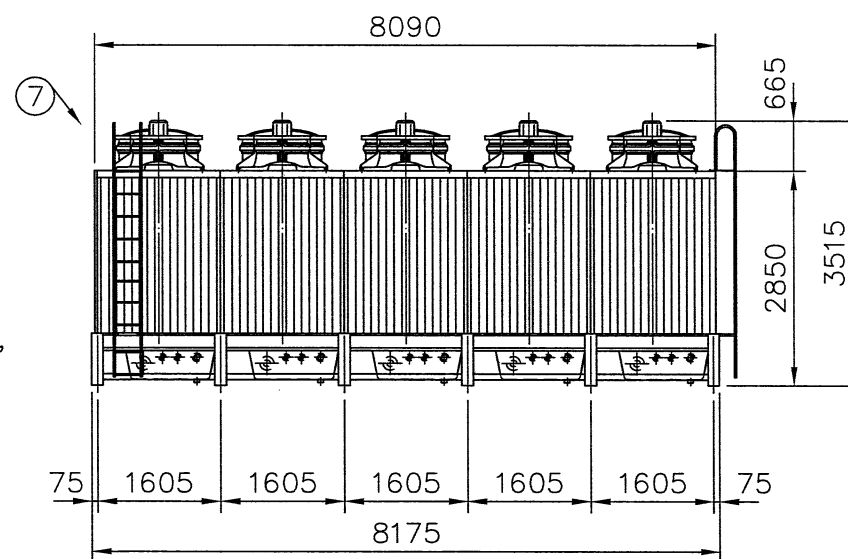
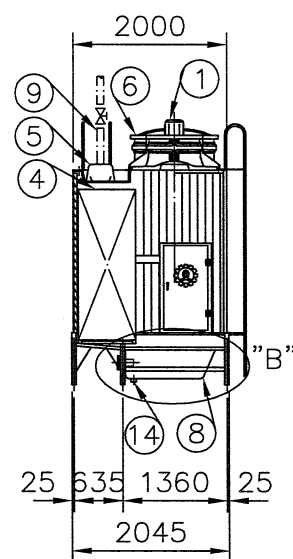
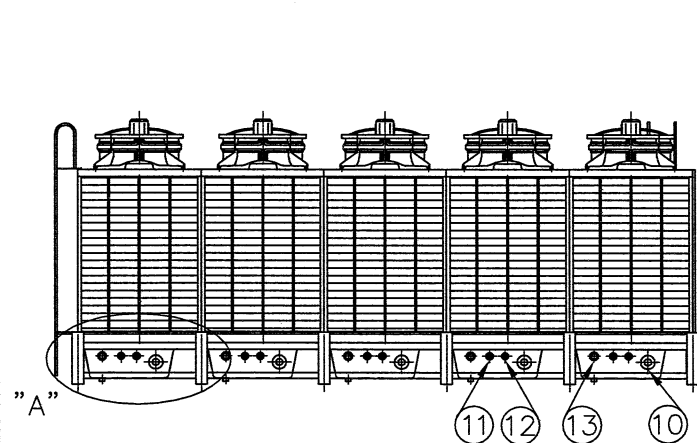
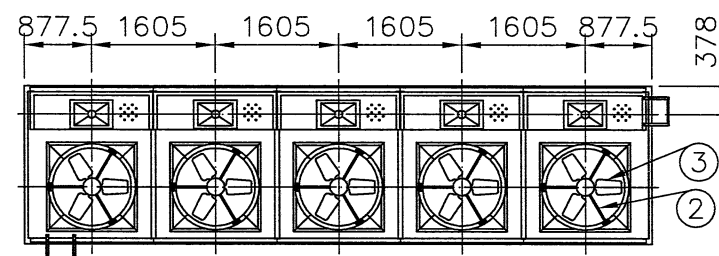


DETAIL "A"



DETAIL "B"



註：1.兩組階梯之標準安裝需位於外側浪板面與順風板面各一。

項	名	稱	材 質	尺 寸	件數
	Description		M.T	Specification	Q'ty
1	馬達	Fan Motor		1HP×10P	5 個 PCS
2	馬達架	Motor Frame	H.D.G.S		5 組 SET
3	風扇	Fan	A.C.	LSF-100	5 組 SET
4	散熱片	Filling	P.V.C.		5 組 SET
5	散水箱	Distribution Box	F.R.P.		5 個 PCS
6	風胴	Fan Stack	F.R.P.		5 組 SET
7	階梯	Ladder	H.D.G.S		2 組 SET
8	水槽	Water Sump	F.R.P.		5 個 PCS
*	9	溫水入管 Inlet Pipe Connection	H.D.G.S	3 B	5 支 PCS
	10	冷水出管 Outlet Pipe Connection	H.D.G.S	3 B	5 支 PCS
	11	自動補給水管 Automatic Filler	NYLON	3/4 B	5 支 PCS
	12	手動補給水管 Quick Filler	NYLON	3/4 B	5 支 PCS
	13	溢水管 Overflow	NYLON	2 B	5 支 PCS
	14	排水管 Drain	ST.S	2 B	5 支 PCS

UNIT : 1 SET

Abbrev. : 1. H.D.G.S.:Hot Dip Galvanized Steel
熱浸鍍鋅鐵
2. A.C. :Aluminum Alloy Cast
鋁合金
3. ST.S :Stainless Steel 304
不銹鋼
4. F.R.P. :Fiberglass Reinforced Plastic
玻璃纖維強化塑膠

Remark : (*)Inlet Pipe Connection to be Supplied by Customer.
註：溫水入管由客戶提供

冷卻塔空重 Dry weight : 2000 kg		運轉重量 Operating Weight : 6200 kg				
荷重 Loading Data						
外氣濕球溫度 Ambient Wetbulb Temp : 27 °C		風量 Air Volume : 330 M ³ /MIN/CELL				
出水溫度 Outlet Water Temp: 32 °C		水量 Water Flow : 3250 LPM				
入水溫度 Inlet Water Temp: 37 °C		冷卻能力 Cooling Capacity : 975000 Kcal/HR				
設計基準 Design Condition						
變更號碼	日期	變更	核對	核准	記 事 NOTE	
圖 名 TITLE	LRC-N-50-C5					
	外觀圖 OUTLINE VIEW					
核定	蕭健明		李俞鴻	MM	1 / 100	104 01.12
校對	潘信安	製圖	許峻祥	圖 號 DWG NO.		
良機實業股份有限公司 LIANG CHI INDUSTRY CO., LTD.					91-113-9924	

100-07
O-H50-C5.DWG

B5-15-10-3