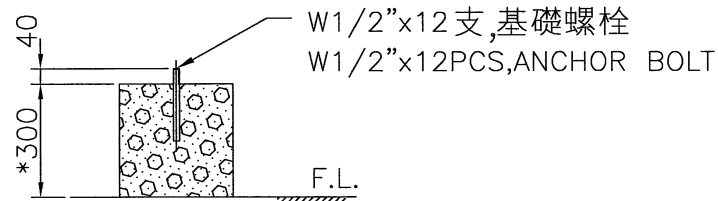
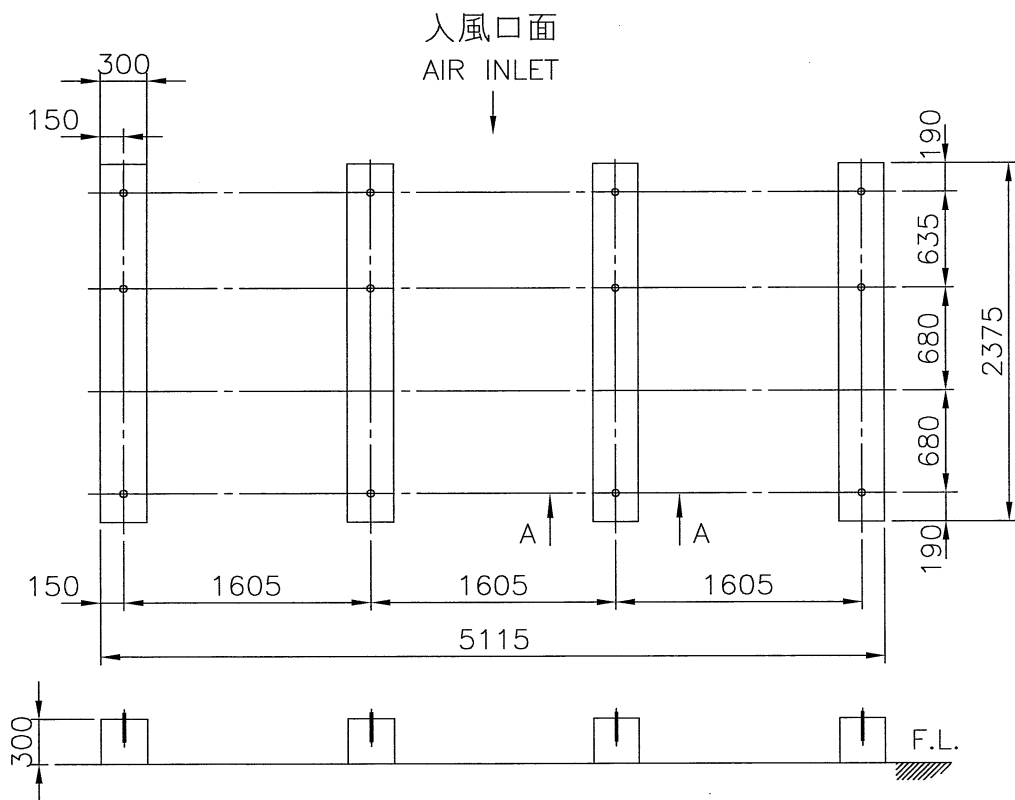


項	名	稱	件	號	重	量	材	質	尺	寸	件	數



A-A SECTION S=1/20

- 註: 1. 本基礎台及尺寸,僅供客戶固定基礎螺栓施作參考.  
2. 基礎台高度之平面,水平公差為 $\pm 2\text{mm}$ .  
3. 基礎台高度不包含保溫層及防水層.  
4. 若需安裝避震器及防震鐵架,基礎施作注意事項,請洽本公司業務人員.  
5.(\*)設計基礎台高度,可依主管管徑調整高度.

REMARK:

- 1.THIS FOUNDATION DRAWING IS FOR REFERENCE TO POSITION THE ANCHOR BOLTS WITHOUT ISOLATORS(SPRING MOUNTS).  
2.THE LEVEL TOLERANCE OF FOUNDATION IS  $\pm 2\text{mm}$ .  
3.THE HEIGHT OF FOUNDATION EXCLUDES THERMAL ISOLATOR AND WATER PROOF.  
4.THIS DRAWING IS FOR NON-ISOLATOR TYPE FOUNDATION, FOR ISOLATOR TYPE FOUNDATION, PLEASE CONTACT YOUR LOCAL SALES ENGINEER FOR DETAILS.  
5.(\*)THE DESIGN OF FOUNDATION HEIGHT CAN BE ADJUSTED ACCORDING TO THE DIAMETER OF MAINPIPE.

變更號碼	日期	變更	校對	核准	記 事 NOTE		
圖 名 TITLE	LRC-N-50-C3						
	基礎圖 FOUNDATION						
核定	蕭健明				MM	1 / 50	107. 01 .11
校對	潘信安		製圖	陳彥鈞	圖	號	DWG NO.
良機實業股份有限公司 LIANG CHI INDUSTRY CO., LTD.					31-114-0158		

101-10  
B-H50C3.DWG

35-1-8