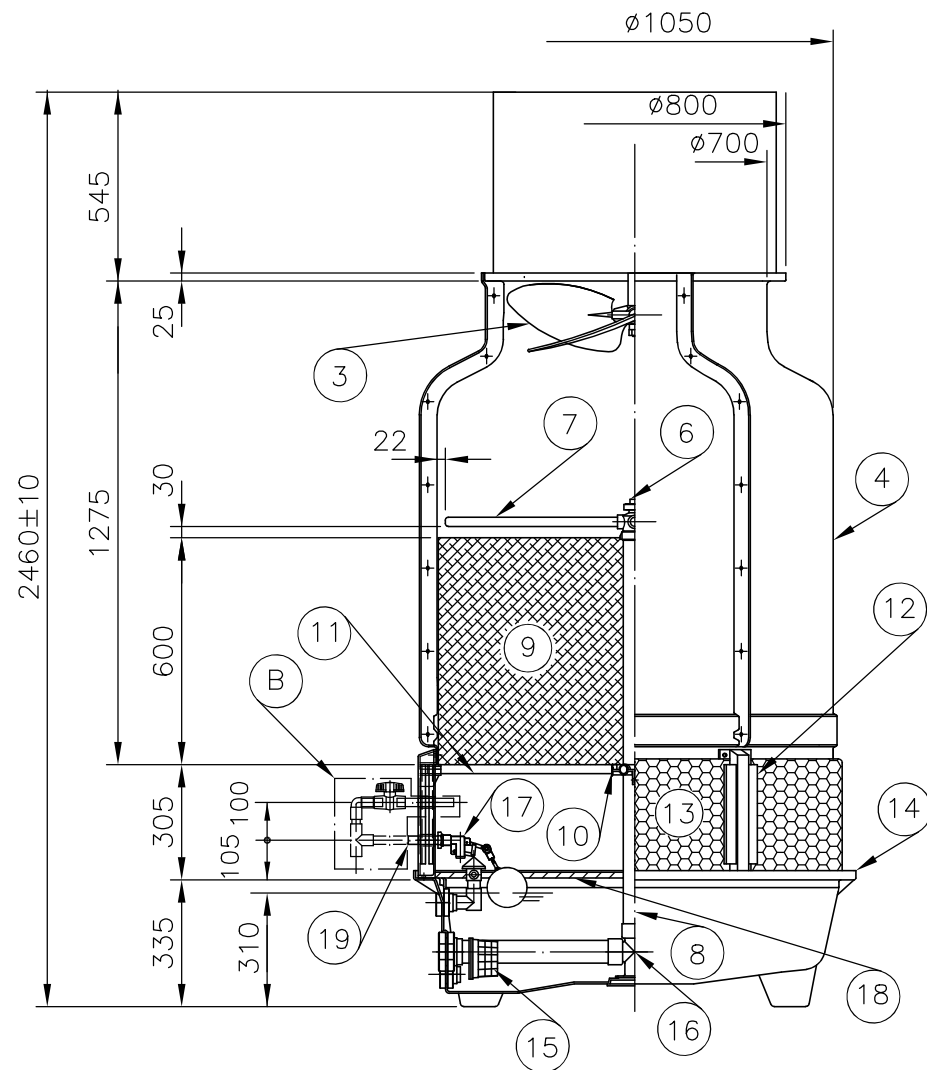
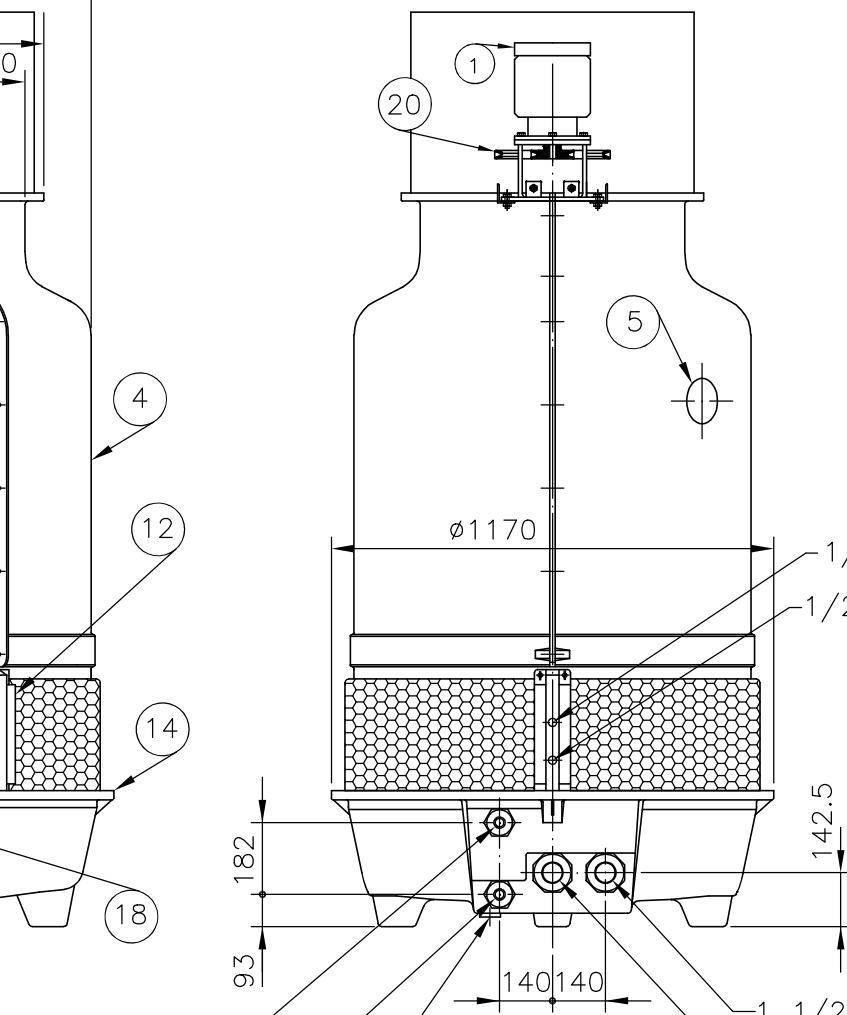


$\phi 14 \times 3$  基礎螺栓孔  
Holes For Anchor Bolt.



A-A SECTION



手動給水管

1/2B Quick Filler

1/2B Automatic Filler

自動給水管

1B Over Flow  
溢水管

1B Drain  
排水管

3/4B 排水孔 Drain

1 1/2B 冷水出管 Outlet

1 1/2B 溫水入管 Inlet

註:自補,手補點線部份 (B) 之配管件由客戶提供  
Note:The piping of Quick filler and Automatic filler  
(the part (B) ) should be provided by customer.

項	名	稱	材 質	規 範	件數
Item	Description		M.T	Specification	Qt'y
1	馬	達 Fan Motor		1/4HPx6P	1 個 pcs
2	馬	達 架 Motor Frame Ass'y	H.D.G.S		1 座 set
3	風	扇 Fan	ABS	LSF-070	1 組 set
4	本	體 Casing	F.R.P.		3 片 pcs
5	檢	點 窗 Hand Hole	E.V.A.		1 個 pcs
6	噴	頭 Sprinkler Head	Nylon	LSH-050	1 座 set
7	噴	水 管 Sprinkler Pipe	P.E.		4 支 pcs
8	中	心 管 Stand Pipe	P.V.C.		1 支 pcs
9	散	熱 材 Filling	P.V.C.		1 組 set
10	中	心管束 Stoooper or Column	P.P.		1 組 set
11	散	熱材支持架 Filling Supportor	H.D.G.S		1 組 set
12	中	間 腳 Casing Supportor	Nylon		3 支 pcs
13	入	風口網 Inlet Louver	P.V.C.		1 組 set
14	水	盤 Water Basin	F.R.P.		1 片 pcs
15	濾	水 網 Strainer	P.P.		1 個 pcs
16	中	心管座 Stand Pipe Base	P.V.C.		1 座 set
17	浮	球閥組 Float Valve Ass'y			1 組 set
18	消	音 毯 Drip Eliminator	Nylon		1 組 set
19	補	給水接續管 Connector	P.V.C.		1 支 pcs
20	減	速 機		SLN-10	1 組 set

註：H.D.G.S：HOT DIP GALVANIZED STEEL 熱浸鍍鋅鐵

排水管 Drain	25A( 1 B)	溢水管 Over Flow	25A( 1 B)
冷水出管 Outlet	40A(1 1/2 B)	手動給水管 Quick Filler	15A(1/2B)
溫水入管 Inlet	40A(1 1/2 B)	自動給水管 Automatic Filler	15A(1/2B)

配管 Pipe Connections

冷卻塔空重 Dry Weight	86 kgs	運轉時全重 Operating Weight	266 kgs
------------------	--------	------------------------	---------

荷重 Loading Data

外氣濕球溫度 Ambient Wetbulb	27℃	風量 Air Volume	65 M <sup>3</sup> /MIN
出水溫度 Outlet Water Temp	32℃	水量 Water Flow	130 L/MIN
入水溫度 Inlet Water Temp	37℃	冷卻能力 Cooling Capacity	39000 KCAL/HR

設計基準 Design Condition

變更號碼	日 期	變 更	核 對	核 准	記 事 NOTE		
圖 名 TITLE	LBC-SLN-10						
	冷卻塔組合圖 COOLING TOWER ASS'Y DRAWING						
核 定					MM	1 / 20	113・01・11
校 對		製 圖			圖 號 DWG NO.		

良機實業股份有限公司 LIANG CHI INDUSTRY CO., LTD.							
--	--	--	--	--	--	--	--