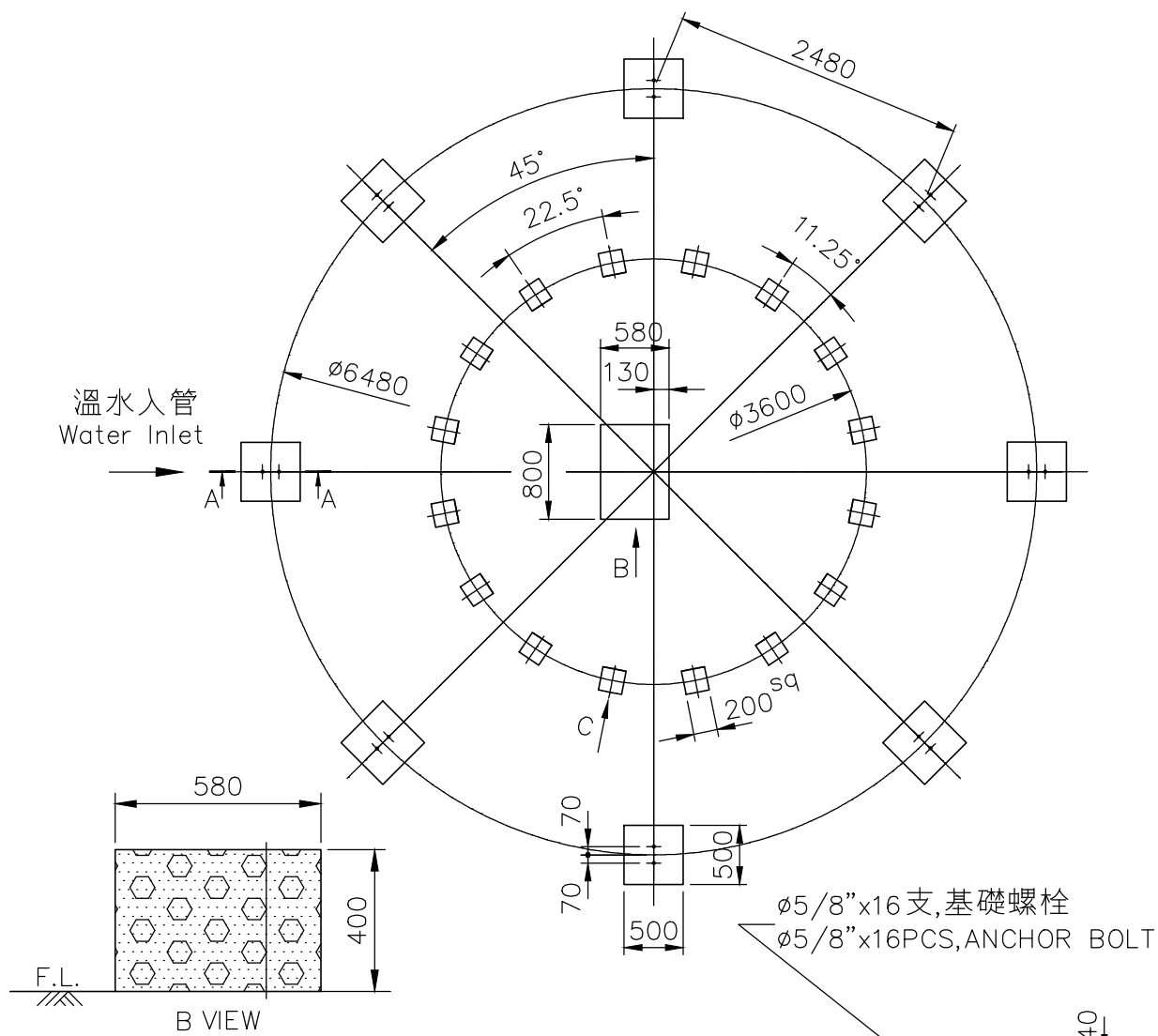


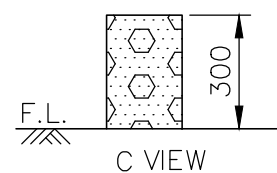
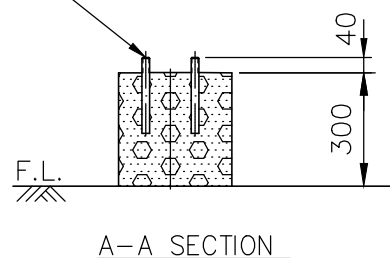
項	名	稱	件	號	重	量	材	質	尺	寸	件	數



- 註: 1. 本基礎台及尺寸,僅供客戶固定基礎螺栓施作參考。  
 2. 基礎台高度之平面,水平公差為 $\pm 2\text{mm}$   
 3. 基礎台高度不包含保溫層及防水層。  
 4. 若需安裝避震器及防震鐵架,基礎施作注意事項,  
 請洽本公司業務人員。

REMARK:

1. THIS FOUNDATION DRAWING IS FOR REFERENCE TO POSITION THE ANCHOR BOLTS WITHOUT ISOLATORS (SPRING MOUNTS).  
 2. THE LEVEL TOLERANCE OF FOUNDATION IS  $\pm 2\text{mm}$ .  
 3. THE HEIGHT OF FOUNDATION EXCLUDES THERMAL ISOLATOR AND WATER PROOF.  
 4. THIS DRAWING IS FOR NON-ISOLATOR TYPE FOUNDATION, FOR ISOLATOR TYPE FOUNDATION, PLEASE CONTACT YOUR LOCAL SALES ENGINEER FOR DETAILS.



變更號碼	日 期	變 更	校 對	核 准	記 事 NOTE		
圖 名 TITLE	LBC-LN-600						
	基礎台詳細圖 FOUNDATION DETAIL						
核 定					MM	1 / 60	100• 05 • 05
校 對		製 圖			圖 號 DWG NO.		
良機實業股份有限公司 LIANG CHI INDUSTRY CO., LTD.					103-03 B-LN600.DWG 11-114-0382		