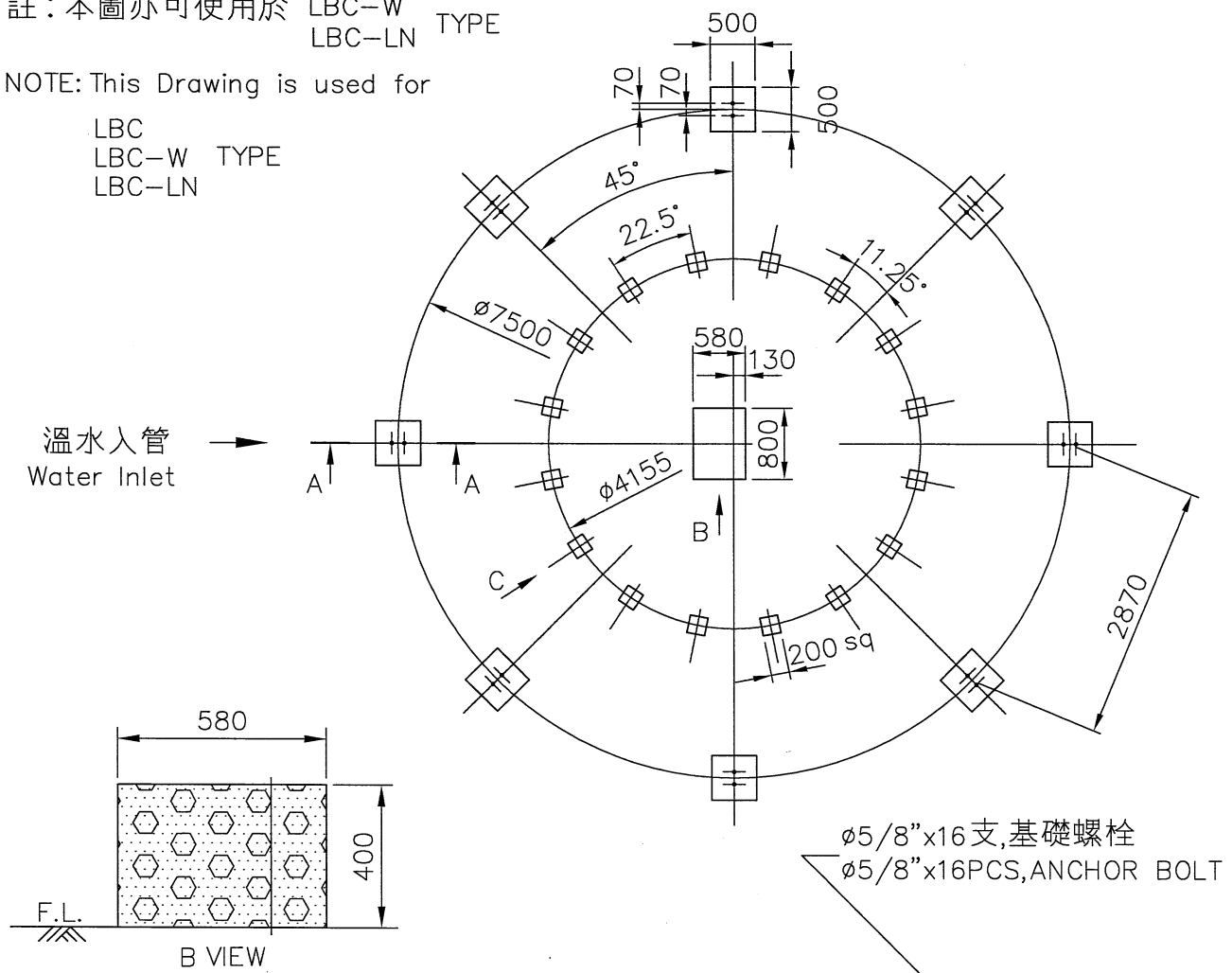


項	名	稱	件	號	重	量	材	質	尺	寸	件數

註：本圖亦可使用於 LBC-W
LBC-LN TYPE

NOTE: This Drawing is used for

LBC
LBC-W TYPE
LBC-LN

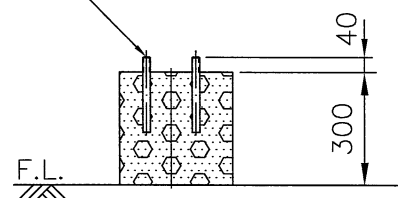


ø5/8"x16支,基礎螺栓
ø5/8"x16PCS,ANCHOR BOLT

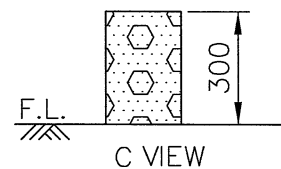
- 註：1. 本基礎台及尺寸,僅供客戶固定基礎螺栓施作參考。
2. 基礎台高度之平面,水平公差為±2mm
3. 基礎台高度不包含保溫層及防水層。
4. 若需安裝避震器及防震鐵架,基礎施作注意事項,
請洽本公司業務人員。

REMARK:

- 1.THIS FOUNDATION DRAWING IS FOR REFERENCE TO POSITION THE ANCHOR BOLTS WITHOUT ISOLATORS(SPRING MOUNTS).
2.THE LEVEL TOLERANCE OF FOUNDATION IS ±2mm.
3.THE HEIGHT OF FOUNDATION EXCLUDES THERMAL ISOLATOR AND WATER PROOF.
4.THIS DRAWING IS FOR NON-ISOLATOR TYPE FOUNDATION, FOR ISOLATOR TYPE FOUNDATION , PLEASE CONTACT YOUR LOCAL SALES ENGINEER FOR DETAILS.



A-A SECTION



C VIEW

變更號碼	日期	變更	校對	核准	記 事 NOTE		
圖 名 TITLE	LBC-800						
	基礎圖 FOUNDATION DETAIL						
核定	蕭 健 明			陳 信 宏	MM	1 / 80	102.07.26
校對	蕭 信 宏		製 圖	吳 建 志	圖 號 DWG NO.		
良機實業股份有限公司 LIANG CHI INDUSTRY CO., LTD.					103-04 B-BC800.DWG 11-114-0384		

A1-1-21