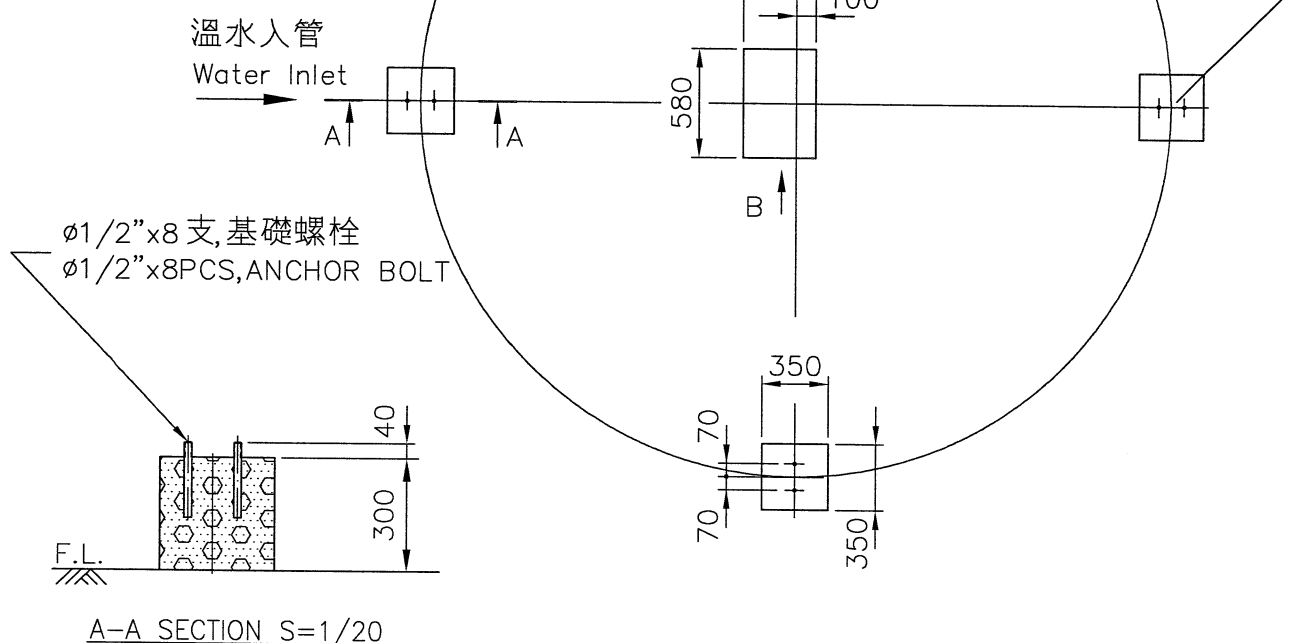


項	名	稱	件	號	重	量	材	質	尺	寸	件	數

註：本圖亦可使用於 LBC-W
LBC-LN TYPE

NOTE: This Drawing

is used for LBC
LBC-W TYPE
LBC-LN

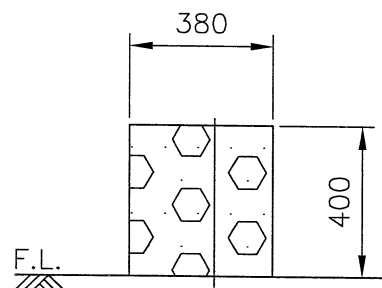


A-A SECTION S=1/20

- 註：1. 本基礎台及尺寸，僅供客戶固定基礎螺栓施作參考。
2. 基礎台高度之平面，水平公差為 $\pm 2\text{mm}$
3. 基礎台高度不包含保溫層及防水層。
4. 若需安裝避震器及防震鐵架，基礎施作注意事項，
請洽本公司業務人員。

REMARK:

1. THIS FOUNDATION DRAWING IS FOR REFERENCE TO POSITION
THE ANCHOR BOLTS WITHOUT ISOLATORS (SPRING MOUNTS).
2. THE LEVEL TOLERANCE OF FOUNDATION IS $\pm 2\text{mm}$.
3. THE HEIGHT OF FOUNDATION EXCLUDES THERMAL
ISOLATOR AND WATER PROOF.
4. THIS DRAWING IS FOR NON-ISOLATOR TYPE FOUNDATION,
FOR ISOLATOR TYPE FOUNDATION, PLEASE CONTACT YOUR
LOCAL SALES ENGINEER FOR DETAILS.



B VIEW S=1/20

變更號碼	日期	變更	校對	核准	記 事 NOTE		
圖 名 TITLE	LBC-300						
	基礎圖 FOUNDATION DETAIL						
核定	蕭健明				MM	1 / 40	107.12.14
校對	李俞鴻	製圖	李錦佳		圖 號 DWG NO.		
良機實業股份有限公司 LIANG CHI INDUSTRY CO., LTD.					103-03 B-BC300.DWG		
					11-114-0378		

A1-1-21